

**AIRES DE  
STATIONNEMENT  
ET DE SERVICE  
POUR  
CAMPING-CARS  
EN  
PERIGORD VERT  
2017**



Texte proposé aux  
amoureux de verdure  
par le site Internet de  
Saint-Martial de Valette

 **PERIGORDVERT.INFO**

**ANGOISSE. 24270** au camping  
Le Point du Jour. Aire privée  
de stationnement. Au camping  
Le Point du Jour, sur la D 704.  
ouvert du 01/ au 31/10.  
**SERVICE**: vidange cassette  
chimique et eaux usées, wifi,  
électricité, eau potable,  
barbecue autorisé. Parking.  
Contact : Mme Violette Memmi.  
Tel : 06.22.75.43.44. Email :  
violettememmi@live.fr .GPS :  
Longitude : 1.1436 Latitude :  
45.4328

**ANGOISSE. 24270.** Aire de  
stationnement et de service, au  
camping\*\*\* base de loisirs de  
Rouffiac.

Tel : 05.53.52.68.79 ou mairie :  
05.53.52.61.05. **SERVICE** :  
Container, eau potable, vidange  
cassette chimique et eaux  
usées. Borne artisanale. Sol  
instable en cas de pluie. GPS :  
Longitude : 1.16311 Latitude :  
45.414298. Ouvert du 01/05 au  
15/09. Email :  
contact@semitour.com

**BOURDEILLES. 24310.** Aire  
communale de stationnement  
et de service, près du terrain de  
football et de la piscine. Aire  
sur herbe. Parking. Ouvert

toute l'année. SERVICE : ,  
vidange cassette chimique et  
eaux usées, eau potable. Borne :  
Euro Relais. Sol stable. Tel :  
05.53.03.73.13. Email :  
mairie.bourdeilles@wanadoo.fr.  
Site : www.bourdeilles.fr. GPS :  
Longitude : 0.5855 Latitude :  
45.3238

**BRANTÔME-EN-PERIGORD**  
24310. Aire municipale de  
stationnement et de service,  
près des ateliers de Font  
Vendôme, route de Nontron.  
Ouvert toute l'année.  
SERVICE : Container, eau  
potable, vidange cassette  
chimique et eaux usées,  
électricité. Parking. Tel :  
05.53.05.78.13. Email :  
contact.font-  
vendome@trigano.fr. Site :  
www.font-vendome.fr. GPS :  
Longitude : 0.6453 Latitude :  
45.3787.

**BRANTÔME EN PERIGORD**  
24310. Chemin du Vert Galant.  
80 emplacements en bord de  
rivière. Aire payante. Sol  
instable en cas de pluie. Ouvert  
toute l'année. SERVICE :  
Container, eau potable, vidange  
cassette chimique et eaux

usées, . Borne artisanale.  
Barrière automatique. Wifi.  
Tel : 05.53.05.70.21. Email :  
mairie@brantome.fr. GPS :  
Longitude : 0.64823 Latitude :  
45.3614.

**BRANTÔME EN PERIGORD**  
24310. Aire de stationnement  
au camping de Peyrelevade \*\*\*,  
46 Avenue A. Maurois. Ouvert  
du 01/05 au 30/09. SERVICE :  
Container, vidange cassette  
chimique et eaux usées, eau  
potable. Wifi, électricité.  
Barbecue autorisé. Tel :  
05.53.05.75.24. Email :  
info@camping-dordogne.net.  
Site : www.camping-  
dordogne.net. GPS Longitude :  
0.66008 Latitude : 45.3614

**BUSSEROLLES** 24360.  
Camping Saint Martial, le Cros  
de l'Ouvrage \*\* Aire de  
municipale de stationnement.  
SERVICE : Vidange cassette  
chimique et eaux usées,  
électricité, parking GRATUIT .  
Borne Euro Relais. Tel :  
05.53.60.53.04. Email :  
mairie.busserolles@wanadoo.fr.  
GPS : Longitude : 0.64211  
Latitude : 45.67658. Parking  
gratuit.

**BUSSEROLLES 24360.** Aire municipale au centre bourg, place du puits. Stationnement 24h max. **SERVICE:** Vidange cassette et eaux usées, électricité, eau potable. Jeton à la mairie ou chez les commerçants. Ouvert toute l'année, sauf gel. **Tel:** 05.53.60.53.04. **GPS:** Longitude: 0.64223 Latitude: 45.67695.

**24460 CHÂTEAU-L'EVEQUE**  
**24460.** Aire municipale de stationnement et de service. Sur la route Périgueux / Brantôme, à l'entrée du village en venant de Périgueux, place du jardin public. Ouvert du 01/04 au 31/10. **SERVICE:** Container, eau potable, vidange cassette chimique et eaux usées, électricité. **Tel :** 05.53.54.30.77. **Email:** chateau.leveque@gmail.com.  
**Site:** www.chateauleveque.com.  
**GPS:** Longitude : 0.68760  
Latitude : 45.2444.

**CHAMPS-ROMAIN 24470.** Au camping du château Le Verdoyer\*\*\*\* , piscine couverte chauffée. Ouvert du 23/4 au 30/09. **SERVICE:** Container, vidange cassette chimique et eaux usées, eau potable,

électricité, wifi, barbecue autorisé. Sanitaires chauffés. Animaux acceptés. Partenaire F.F.C.C. **Tel:** 05.53.56.94.64. **Email:** chateau@verdoyer.fr. **Site:** www.verdoyer.fr. **GPS:** Longitude: 0.79535013. Latitude: 45.5514133. Parle Français, Anglais, Allemand, Néerlandais.

**CORGNAC-SUR-L'ISLE 24800.** Aire municipale. Stationnement illimité. Emplacements éclairés. Animaux acceptés. **SERVICE:** Container, vidange cassette chimique et eaux usées. Branchement électrique: 1,50€. **Tel:** 05.53.55.08.14. **Email :** mairie.cognacsurisle@wanadoo.fr **GPS:** Longitude: 0.95183014  
Latitude: 45.3765458.

**DOUCHAT 24350.** Aire de stationnement au Village Vacances de Beauclair. Pas de limite de stationnement. **SERVICE:** Container, vidange cassette chimique et eaux usées, électricité et sanitaires. **Tel:** 05.53.90.88.08 et 05.53.90.30.92. **Email:** contact@gites-beauclair.com.  
**Site:** www.gites-beauclair.com.

GPS : Longitude : 0.44318  
Latitude : 45.25149.

**EXCIDEUIL 24160.** Aire municipale. Allée André Maurois, place des promenades. Ouvert toute l'année. **SERVICE :** Vidange cassette chimique et eaux usées, électricité, parking, eau potable. Borne Urbaflux. Tel: 05.53.55.31.05. Email : mairie@excideuil.fr. **GPS :** Longitude : 1.0525 Latitude : 45.3360.

**EXCIDEUIL 24160.** Aire municipale de stationnement au camping Le Pont Rouge. Ouvert de Mai à Octobre. **SERVICE :** Container, vidange cassette chimique et eaux usées, électricité. Tel : 05.53.62.43.72 et 06.82.80.62.78. Email : eleanore@orange.fr. **GPS :** Longitude : 1.060231 Latitude : 45.338606.

**JUMILHAC-LE-GRAND 24630.** Aire municipale, ouvert toute l'année sauf gel, place du château, Bd du Pigeonnier. Borne artisanale. **SERVICE :** Vidange cassette chimique et eaux usées, eau potable, parking **GRATUIT.** Tel :

05.53.52.50.20. **GPS :**  
Longitude : 1.06102 Latitude : 45.4922.

**LA-CHAPELLE-FAUCHER 24530.** Aire privée à la Cave Champignonnaise de Rochevideau. Près de la Côte. **SERVICE :** Container, vidange cassette chimique et eaux usées, électricité, eau potable. Parking. Ouvert toute l'année. Contact : Mme Nadine Forestier. Tel : 05.53.54.81.35. **GPS :** Longitude : 0.75301 Latitude : 45.37072.

**LA COQUILLE 24450.** Place Saint-Jacques-de-Compostelle. **SERVICE :** Container, vidange cassette chimique et eaux usées, sanitaires. Tel : 05.53.52.80.56. Email : mairie.la.coquille@wanadoo.fr. **GPS :** Longitude : 0.977835 Latitude : 45.542694.

**LA COQUILLE 24450.** Aire municipale sur la RN21 dans le sens Agen/Limoges, à droite. **GRATUITE.** **SERVICE :** Vidange cassette chimique et eaux usées, parking, eau

potable. GPS: Longitude: 0.97695 Latitude: 45.54195.

**LA JEMAYE 24410.** Aire au camping du Lac \*\* au Grand Etang. Sur l'A89, sortie Montpon-Menesterol puis dir. Ribérac. Ouvert du 09/4 au 31/10. SERVICE: Container, vidange cassette chimique et eaux usées, électricité, eau potable. Tel: 05.53.91.51.78. Site: [www.campingdulac-dordogne.com](http://www.campingdulac-dordogne.com). GPS: Longitude: 0.2711 Latitude: 45.1589.

**LANOUAILLE 24270.** Place de la bascule, stationnement limité à 48h. Emplacements éclairés, SERVICE: Container, vidange cassette chimique et eaux usées, sanitaires, électricité, eau potable. Borne Euro Relais. Tel: 05.53.52.60.21. Email: [mairielanouaille@wanadoo.fr](mailto:mairielanouaille@wanadoo.fr) Site: [www.lanouaille.fr](http://www.lanouaille.fr) GPS: Longitude: 1.1392110 Latitude: 45.3921760.

**LA ROCHE CHALAIS 24490.** 59 bis avenue d'Aquitaine, parking Intermarché, ouvert toute l'année. SERVICE:

Vidange cassette chimique et eaux usées, électricité, eau potable, parking. Borne Euro Relais. Tel: 05.53.91.40.80. GPS: Longitude: 0.00496 Latitude: 45.14638.

**LA ROCHE CHALAIS 24490.** Au camping Le Méridien\*\*\*, rue de la Dronne, ouvert toute l'année. SERVICE: Container, vidange cassette chimique et eaux usées, wifi, eau potable, barbecue autorisé. Tel: 05.53.91.40.65. et 06.38.82.40.08. Email: [campingdumeridien@orange.fr](mailto:campingdumeridien@orange.fr). Site: [www.larochechalais.com](http://www.larochechalais.com). GPS: Longitude: 0.0019 Latitude: 45.1489.

**LISLE 24350.** Aire municipale au camping du Pont \*\*. Ouvert d'avril à octobre. Tel: 05.53.04.65.80. et mairie 05.53.04.50.02. Site: [www.campinglisle.com](http://www.campinglisle.com). GPS / Longitude: 0.547778 Latitude: 45.278332.

**MAREUIL-SUR-BELLE 24340.** Aire au camping municipal du Vieux Moulin \*\* 10 rue Arnaud de Mareuil. Ouvert du Juin à

Septembre. Contact : Mme Sarah Brown. SERVICE : vidange cassette chimique et eaux usées, électricité. Tel : 05.53.60.99.80. mairie : 05.53.60.51.72. Email : mairiemareuil@wanadoo.fr. Site : [www.mareuilsurbelle.fr](http://www.mareuilsurbelle.fr). GPS : Longitude : 0.45151 Latitude : 45.44681.

**NONTRON 24300.** Parking Super U, 26 Avenue Jules-Ferry. Borne de service. Tel : 05.53.60.93.00. Email : superunontron@systeme-u.fr. Borne Euro Relais. GPS : Longitude : 0.66727 Latitude : 45.5364.

**NONTRON 24300.** Aire privée de service au camping \*\*, près de la piscine et du stade, au bord de la rivière « Le Bandiat ». Ouvert début janvier à mi-décembre. SERVICE : Container, vidange cassette chimique et eaux usées, électricité, wifi. Barbecue autorisé. Partenaire F.F.C.C et A.C.S.I. Tel : 05.53.56.02.04. et 06.30.66.25.74. Email : camping-de-nontron@orange.fr. Site : [www.campingdenontron.com](http://www.campingdenontron.com).

GPS : Longitude : 0.6581  
Latitude : 45.5197.

**PAUSSAC-SAINT-VIVIEN 24310.** Aire communale, derrière la maison de l'escalade. Stationnement 24h GRATUIT. Emplacement éclairé. SERVICE : Container, vidange cassette chimique et eaux usées, branchement électrique, eau potable. Emplacements éclairés. Ouvert toute l'année. Tel : 05.53.04.54.82. Email : mairie.paussac@wanadoo.fr. GPS : Longitude : 0.5415480 Latitude : 45.346437.

**RIBERAC 24600.** Aire communale ouverte toute l'année sauf gel, GRATUIT du 01/10 au 14/06, Route d'Angoulême devant le camping municipal. SERVICE : Vidange cassette chimique et eaux usées, parking, eau potable, électricité, sanitaires. Tel : 05.53.90.03.10 et 05.53.92.41.51. Email : mairie@mairie-riberac.fr. GPS : Longitude : 0.337651 Latitude : 45.246394.

**SAVIGNAC-LEDRIER 24270.** Dans le bourg, route de Juillac. Ouvert toute l'année. Service: Vidange cassette chimique et eaux usées, électricité, eau potable. Jetons à retirer au restaurant des FORGES. Tel: 05.53.52.70.61. Email: mairiesavignac.ledrier@wanadoo.fr. GPS: Longitude: 1.2208 Latitude: 45.3642.

**SAINT-ANTOINE DE CUMOND 24410.** Aire municipale, ouvert toute l'année, place de la salle des fêtes, Stationnement 48h. SERVICE: Vidange cassette chimique et eaux usées, parking GRATUIT, barbecue autorisé, eau potable. Tel: 05.53.91.22.01. Email: mairie.stantoine-cumond@wanadoo.fr. Site: www.saint-antoine-cumond.com. GPS: Longitude: 0.2006 Latitude: 45.2558.

**SAINT-ESTEPHE 24360.** Aire municipale ouvert toute l'année. Au bord de l'étang. Service: Vidange cassette chimique et eaux usées, toilettes, eau potable. Tel: 05.53.60.86.50.

Site: [www.mairie-saint-estephe.fr](http://www.mairie-saint-estephe.fr). GPS: Longitude: 0.67398 Latitude: 45.594831.

**SAINT-FRONT-LA-RIVIÈRE 24300.** Aire intercommunale par la D 83. Durée 72 h maximum. Ouvert du 15/03 au 15/12. GRATUIT. Table pour pique-niquer et un abri si il pleut. SERVICE: Container, vidange cassette chimique et eaux usées, électricité barbecue autorisé, eau potable. Bornes Euro Relais. Tel: 05.53.60.33.88. et mairie 05.53.60.81.74. Email: ccpv3@wanadoo.fr. GPS: Longitude: 07258 Latitude: 45.4656.

**SAINT-JEAN-DE-CÔLE 24800.** Aire de stationnement illimité, GRATUITE au tennis. Emplacements éclairés. Ouvert du 15/3 au 30/10. SERVICE: Eau potable, vidange cassette chimique et eaux usées, électricité, Borne: Euro Relais. Tel: 05.53.62.30.21. Email: mairie.stjeandecole@wanadoo.fr. Site: [www.ville-saint-jean-de-cole.fr](http://www.ville-saint-jean-de-cole.fr). GPS: Longitude: 0.8403 Latitude:

45.4194. Parle  
Français, Anglais.

Anglais, Allemand, Italien,  
Espagnol, Néerlandais.

### SAINT-PIERRE-DE-CÔLE

24800. Aire municipale au camping, sur la route de Villars, au bord de la rivière « La Côte ». Borne GRATUITE. SERVICE: Vidange cassette chimique et eau usées, électricité, eau potable. Tel: 05.53.62.31.14. et 06.85.21.09.88. Email: muriel.bouron@neuf.fr. Site: hippocamp.fr. Email: mairie : commune.saintpierredecole@orange.fr. GPS: Longitude: 0.791214 Latitude: 45.370486.

### SAINT-SAUD-LACOUSSIÈRE

24470. A la ferme de Maisonneuve. Ouvert toute l'année. Stationnement limité à 72 h. SERVICE: Vidange cassette chimique et eaux usées, électricité, eau potable. Barbecue autorisé. Borne artisanale. Contact: M° Paul Martial. Tel: 05.53.56.97.46. et 06.61.16.98.58. Email: paul.martial24@orange.fr Site: www.camping-saint-saud.skyrock.com. GPS: Longitude: 0.8203 Latitude: 45.5439. Parle Français,

### SAINT-SAUD-LACOUSSIÈRE

24470. Aire de stationnement au plan d'eau. Tel: 05.53.56.97.03. Email: mairie.saint-saud@wanadoo.fr. Site: www.saint-saud.fr. GPS: Longitude: 0.82377 Latitude: 45.55959.

### SAINT-SULPICE-DE-

MAREUIL 24340. Domaine de Corneuil \*\*, ouvert du 20/6 au 07/09. SERVICE: Vidange cassette chimique et eaux usées, wifi, eau potable. Barbecue autorisé. Camping-cars de passage autorisés. Tel: 05.53.60.79.48. et 09.67.13.79.48. Email: camping@corneuil.com. Site: www.corneuil.com. GPS: Longitude: 0.5358 Latitude: 45.4747. Parle Français, Anglais, Espagnol, Néerlandais.

### SAINT-VINCENT-

JALMOUTIERS 24410. Aire municipale de stationnement au bord de la Rizonne. GRATUIT. SERVICE: Vidange cassette chimique et eaux usées, toilette, eau potable, borne artisanale.



Sol instable en cas de pluie.  
Tel : 05.53.90.81.65,  
05.53.90.63.74 et 05.53.90.18.95.  
Site [www.tourisme-saintaulaye.fr](http://www.tourisme-saintaulaye.fr). GPS : Longitude :  
0.190714 Latitude : 45.20091

**THIVIERS 24800.** Parking du supermarché LIDL, rue du Colombier. Borne de service. GPS : Longitude : 0.9208753  
Latitude : 45.4143979.

**THIVIERS 24800.** Aire située à l'extérieur du camping \*\*\* Le Repaire. Par RN 21 dir. Lanouaille. Ouvert du 01/4 au 31/10. SERVICE : Vidange cassette chimique et eaux usées, wifi, eau potable, électricité. Barbecue autorisé. Camping cars de passage autorisés. Tel : 05.53.52.69.75. Email : [contact@camping-le-repaire.fr](mailto:contact@camping-le-repaire.fr). Site : [www.camping-le-repaire.fr](http://www.camping-le-repaire.fr). GPS : Longitude : 0.9325 Latitude : 45.41331. Parle Français, Anglais.

**TOCANE-SAINT-APRE 24350.** Aire à l'extérieur du Camping municipal Le Pré Sec \*\*\*, ouvert toute l'année. SERVICE : Vidange cassette chimique et

eaux usées, wifi, eau potable, électricité, barbecue autorisé. Sol instable en cas de pluie. Borne : Euro Relais. Camping cars de passage autorisés. Partenaire F.F.C.C. Tel : 05.53.90.40.60. Email : [mairie.tocane@wanadoo.fr](mailto:mairie.tocane@wanadoo.fr). Site : [www.campingdupresec.com](http://www.campingdupresec.com). GPS : Longitude : 0.49449  
Latitude : 45.25714. Parle Français, Anglais.

**TOCANE-SAINT-APRE 24350.** Aire de stationnement privée. Parking Intermarché. GRATUIT

GPS : Longitude : 0.49887  
Latitude : 45.25404.

**VANXAINS 24600.** Aire de stationnement GRATUIT illimité. Lotissement du Petit Verteillac. Emplacements éclairés. Bornes de service : Vidange cassette chimique et eaux usées, électricité, eau potable. Tel : 05.53.92.50.40. Email : [mairie.vanxains@wanadoo.fr](mailto:mairie.vanxains@wanadoo.fr).

GPS : Longitude : 0.28589  
Latitude : 45.21688.

**VARAIGNES 24360.** Aire de stationnement, place du château . **GRATUIT.** Service: Vidange cassette chimique et eaux usées, Tel: 05.53.56.31.05. GPS: Longitude: 0.53056 Latitude: 45.59806.

**VERTEILLAC 24320.** camping municipal Le Pontis \*\*\* Ouvert du 01/4 au 15/10. Emplacements éclairés. **SERVICE:** Container, vidange cassette chimique et eaux usées, wifi, eau potable, barbecue autorisé. Tel: 05.53.90.37.74. et 06.80.65.28.62. Email: camping-le-pontis@orange.fr. Site: www.camping-le-pontis.com. GPS: Longitude: 0.3728 Latitude: 45.3511. Parle Français, Anglais, Allemand, Néerlandais.

**VIEUX-MAREUIL 24340.** Au Camping privé de l'Etang Bleu, accès par D 939 et D 93. Ouvert du 01/04 au 30/10. **SERVICE:** Vidange cassette chimique et eaux usées, wifi, électricité, eau potable, barbecue autorisé.. Adhérent F.F.C.C. Tel 05.53.60.92.70. Email: letangbleu@orange.fr. et

marc@letangbleu.com. Site: www.letangbleu.com. GPS: Longitude:0.49796 Latitude: 45.43118. Parle Français, Anglais.

## **ACCUEIL DE CAMPING-CARS DANS LES FERMES DU PERIGORD VERT**

**CELLES 24600. LA FERME DE LAFAYAS,** chez Monique et Jean René, Anthony Deschamps

Tel / Fax: 05.53.91.98.56. Email: fermelafayas@aol.com. Aire de service avec borne, Electrique, Eau, Vidange cassette chimique et eaux usées. Plateforme gravillonnée ou pelouse, près des parcs à autruches. Artisanat à partir d'autruches. Tous les jeudis soir du 1er juillet au 31 août "Casse-croûte" à la ferme.

**LA CHAPELLE-GRESIGNAC 24320. LA FERME GENDRON,** chez Karine et Laurent Gendron. Sur la D12 entre Angoulême et Verteillac, au lieu-dit "Goût-Rossignol", suivre les panneaux rouges

"foie gras". Visite de l'exploitation, de l'élevage et du laboratoire toute l'année. Tel : 05.53.91.00.91.

Fax : 05.53.90.57.62. Email : [infos@fermegendron.com](mailto:infos@fermegendron.com). Site : [www.fermegendron.com](http://www.fermegendron.com).

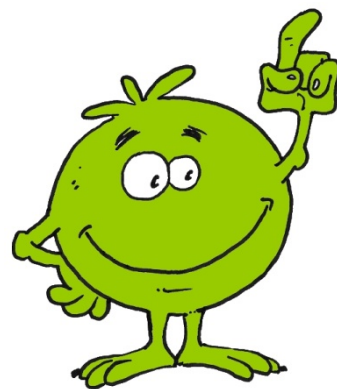
LANOUAILLE 24270. LA FERME DU MALOUBIER, Chez Annie-F, Dominique. et Bernard Lasfargeas. A 500m du centre ville, sur la 704, route face au garage, et à partir de la D75 direction Lanouaille, route fléchée à droite. Ouvert toute l'année. Association "le goût de l'Authentique". 5 emplacements, aire de service dans le bourg. L'été, de 15h à 19h, casse-croûte à la ferme. Sac pique-nique "Bienvenue à la ferme", complet avec boisson et vaisselle biodégradable compostable. Tel / Fax 05.53.52.30.96 et 06.82.44.20.91. Email : [lamaloubiervert@wanadoo.fr](mailto:lamaloubiervert@wanadoo.fr). Site : [www.la-ferme-du-maloubier.fr](http://www.la-ferme-du-maloubier.fr)

SAINT-ROMAIN-ET-SAINT-CLEMENT 24800. LE MOULIN DE FEUYAS, à 4 km à l'ouest de Thiviers, chez Maïté et Guy

Lafon. Tel : / Fax : 05.53.55.03.99. et 06.22.58.67.85.

Email : [lafon.moulin-de-feuyas@wanadoo.fr](mailto:lafon.moulin-de-feuyas@wanadoo.fr) et [courriel@moulindefeuyas.fr](mailto:courriel@moulindefeuyas.fr).

Site : [www.moulindefeuyas.fr](http://www.moulindefeuyas.fr).



Nous vous invitons à consulter le site [Perigordvert.info](http://Perigordvert.info) pour proposer et découvrir de très bonnes adresses en Périgord vert.

Le site [Perigord-vert.info](http://Perigord-vert.info) vous permettra de trouver de belles sorties dans notre Dordogne légendaire :)

Malgré les multiples vérifications, il se peut qu'il y ai des oublis, des erreurs ou des omissions. N'hésitez pas à contacter le site de notre commune de Saint-martial-de-valette pour rectification éventuelle.

Publié et distribué gratuitement.

Rédacteur: Gérard Baylet

Illustration: Jopa