

HÉBERGEMENT EN PÉRIGORD VERT

2017



GITES, CHAMBRES D'HÔTES ET HEBERGEMENTS PAR COMMUNE

Classement par étoiles pour
l'ensemble et en épis pour les Gites de
France

Texte proposé aux
amoureux de verdure
par le site Internet de
Saint-Martial de Valette

ABJAT-SUR-BANDIAT 24300
DOMAINE LES AUMEDES ****

Gite rural de 160 m², datant de 1867,
rénovée en 2005, dans un parc de 14
ha. Peut accueillir 8 personnes.

Rez-de-chaussée : Cuisine four 4 feux,
lave-vaisselle, lave-linge, sèche-linge,
réfrigérateur/congélateur, micro-ondes,
fer à repasser. Salon poutres
apparentes, cheminée, téléviseur. Salle
à manger de 35 m², donnant sur une
terrace. Douche à l'italienne et w.c.
Accessible aux personnes handicapées.

Etage : Chambre Lavande : 1 lit de 140
et 1 lit de 90.

Chambre Verte : 1 lit de 140 et un lit
bébé.

Chambre Jaune : 1 lit de 140 et 1 lit
de 90

Salle de bain, douche, baignoire, w.c.
séparé. Mezzanine. Chauffage central.
Wifi, accès internet. Draps fournis.
Salon de jardin, barbecue, vélos, cour
privée et jardin de 1 ha. Ping-pong,
pétanque. Parking privé. Piscine
privée avec abri télescopique et
balnéothérapie, douche extérieure.
Animaux admis. Location non-fumeur.

CONTACT : Mme Chantal
DETILLEUX, les Aumèdes, 24300
Abjat-sur-Bandiât.

Tel : + 33 (0)5.53.56.31.03 et + 33
(0)6.83.80.88.32

Email : detilleux.chantal@akeonet.com

**ABJAT-SUR-BANDIAT 24300 LES
BALZANES**

Chambres d'hôtes en roulotte, dans un ranch, ambiance country, pour 2 personnes.

Roulotte de cow-boy, bien aménagée, un club-house pour les sanitaires. Wi-fi. Tables d'hôtes. Vaste jardin. Parking. Animaux acceptés.

CONTACT : Mme Brigitte ANGER,
Les Aliziers, 24300 Abjat-sur-Bandiat.

Tel : 05.53.56.67.18

**ABJAT-SUR-BANDIAT 24300 LE
GROS PUY**

Belle ancienne ferme entièrement rénovée pour recevoir 6 personnes.

Rez-de-chaussée : Cuisine moderne, four, lave vaisselle, micro-ondes, plaque de cuisson, réfrigérateur, congélateur. Salon avec belle cheminée insert, canapé et 2 fauteuils, télévision satellite, dvd. Terrasse, piscine, vélo à disposition.

Etage : 3 chambres avec 2 lits de 140 et 2 lits de 90. Salle de bain, douche w.c.

CONTACT : M^o Loï's CARRINGTON,
le Gros Puy, 24300 Abjat-sur-Bandiat
Parle Anglais, français

Tel : 05.53.56.80.88

**ABJAT-SUR-BANDIAT 24300 PRES
DU BOURG**

Une maison de 64 m2, rénovée, à 1 km du village, pouvant accueillir 4 personnes.

Cuisine kitchenette équipée d'une gazinière 4 feux, micro-ondes, réfrigérateur/congélateur et le petit équipement. Cheminée, canapé. 2 chambres, l'une lit de 140, l'autre 2 lits gigogne de 90 et un lit pour bébé. Téléviseur. Salle d'eau douche, w.c. Cour, terrasse, parasol, barbecue. Animaux autorisés. Parle Anglais, Français.

CONTACT : uniquement par
téléphone : +33 (0)6.42.60.72.54

**ABJAT-SUR-BANDIAT 24300 LA
RODERIE**

A 2 km du village, une belle maison en pierre, à étage, dans un grand parc, pour accueillir 7 personnes.

Cuisine rustique complète avec lave-vaisselle, lave linge, et tout le confort. 2 Salles de bains, baignoire, douche, w.c. indépendant. Grand salon avec canapé-lit, cheminée, internet. 3 grandes chambres avec lits de 160 et 140 à baldaquin. Parking, jardin, jacuzzi. Véranda. Table bois dans le jardin.

CONTACT : Mme ROBYN BELL, la
Roderie, 24300 Abjat-sur-Bandiat
Parle Anglais

Tel : 05.53.56.55.01

ABJAT-SUR-BANDIAT 24300 LES VIGNES

Maison de village en étage, pouvant accueillir 18 personnes.

Cuisine moderne, lave vaisselle très grand piano installé dans une cheminée, plan de travail central, et tous les ustensiles, table de ferme. Grand salon avec 3 canapés, belle et grande cheminée, poêle à bois, télévision internet. 6 chambres avec lit de 140 et 2 lit de 90. 5 salles de bains avec douche. Parking, barbecue.

CONTACT : M° Phil MILLIGAN, les Vignes, 24300 Abjat-sur-Bandiat.

Réservation que par internet

ABJAT-SUR-BANDIAT 24300 LES BARDEAUX

Dans le village, belle maison en pierres apparentes, pour 4 personnes. Animaux acceptés.

Grande pièce à vivre avec coin cuisine tout équipée, lave-vaisselle, cuisinière avec grand four, micro-ondes, frigidaire/congélateur, télévision, poêle à bois, wifi, 2 chambres avec lit de 140, lit pour bébé, salle de bain avec douche, wc, serviettes éponge fournies, Piscine hors sol, hammam dans le grand parc. Transat, jeu pour enfant, toboggan, hamac. Molly, le chien participe à l'accueil. Toutes les volailles ont un nom. Tennis, pétanque, basket-ball.

CONTACT : M° Rob et Tracy Bird, les Bardeaux, 24300 Abjat-sur-Bandiat

Tel : 33(0)5.53.60.36.70

Email : tracytbird@yahoo.co.uk

GPS : Lat. 45.58245 / Long. 0.788768

ABJAT-SUR-BANDIAT 24300 CAMPING LA RIPOLE ***

Camping de 40 emplacements délimités sur un terrain de 6 ha, paysagé et ombragé avec piscine sécurisée et étang.

Location de chalets, mobil-home, campahuttes, caravanes. Chèques vacances, accès handicapés.

Equipement : douches chaudes, sanitaires, lavabos, lave-linge, sèche-linge. Parle Français, Anglais, Espagnol.

CONTACT : Mme Régine JARRETON, Route du Stade, 24300 Abjat-sur-Bandiat.

Tel : + 33 (0)5.53.56.86.85 et + 33 (0)6.11.51.90.25

Email : regine@campingripole.info

Site : www.campingripole.info

ABJAT-SUR-BANDIAT 24300 CAMPING LE MOULIN DES SOURCES **

Camping de 199 emplacements, 35 mobil-home et 11 bungalows, au bord du "Bandiat" et au bord de l'étang.

Très ombragé, animaux autorisé, vaisselle, réfrigérateur. Lave-linge. Coffre fort. Restaurant, bar, épicerie, plats cuisinés. Piscine, bains de soleil. Salle de télévision. Ping-pong. Animations et soirées dansantes. Discothèque.

CONTACT : M° Lucien GUILLAUME,
Moulin de Masfrolet, 24300 Abjat-sur-Bandiat.

Tel : 05.53.56.82.70

ABJAT-SUR-BANDIAT 24300
L'AUBERGE

Dans une longère, autour d'une grande piscine sécurisée, 4 meublés pouvant accueillir de 2 à 4 personnes.

Dans le studio gîte, 2 lits de 90, et lit de 140 pour les autres. Douche w.c. Chaque résidant possède son barbecue, sa table avec chaises et une terrasse avec un coin salon. Possibilité de tables d'hôtes et chambres d'hôtes. Wifi.

CONTACT : Mme Ester RIKKERS,
ainsi que Marco, Sébastien, Les Peyrolles, 24300 Abjat-sur-Bandiat.

Tel : 05.53.56.27.58 et 07.84.21.75.16.

Email : info@aubergeabjat.com.

Site : www.aubergeabjat.com.

ABJAT-SUR-BANDIAT 244300
PEYRAT NORD

Meublé dans une maison indépendante pour 12 personnes avec 7 chambres.

CONTACT : M° Jean-Jacques DEGOIS,
Peyrat Nord, 24300 Abjat-sur-Bandiat.

Tel : 01.64.30.40.04 et 06.12.39.11.44

Email : jeanjacques.degois@free.fr

AUGIGNAC 24300 LAGARDE,
ROUTE DU MAINE DU BOST ***

Maison rénovée de 100 m2 dans vaste parc arboré, peut accueillir 6 personnes.

Grand séjour-cuisine avec cheminée, lave-vaisselle, table de cuisson, four, micro-ondes, réfrigérateur, lave-linge, petit électroménager. Le salon est décoré façon "four à pain" téléviseur, dvd, poêle à bois. 2 chambres avec lits de 140 et de 90. Matériel pour bébé. Salle d'eau, w.c. séparé. Salon de jardin, 2 fauteuils bain de soleil. Barbecue

CONTACT : Mme et M° DELAGE,
Le Bois des Parcs, route de Piégut, 24300 Nontron.

Tel : + 33 (0)5.53.56.16.16 et + 33 (0)6.73.57.01.12

Email : marcel_delage@orange.fr

GPS : 45°36'07.0 "N - 0°41'55.6 "E

AUGIGNAC 24300 LA SAPINIÈRE

Dans un parc de 3 ha, 5 gites de 4 personnes et 1 gite de 7 / 9 personnes. Nouvelle déco en 2016. Restaurant

Cuisine, vaisselle et couvert, cafetière, four à micro-ondes, réfrigérateur, plaque de cuisson, coin repas, grill-pain, téléviseur. Wifi. Salle de bain avec baignoire, w.c. indépendant. **NOUVEAU**: tente de réception pour 50/60 personnes

5 gites de 4 personnes : 1 lit de 140 et 2 lits de 90.

1 gite de 7 / 9 personnes : 1 lit de 140 et 5 lits de 90, canapé-lit clic-clac dans le salon.

Terrasse, mini-golf, pétanque, tennis, pêche sur étang privé et piscine couverte privée. Barbecue, vélos, ping-pong. Trampoline. Mini-golf. Location non-fumeur. Animaux non admis. Pas d'accès handicapé.

CONTACT: Mme Carole COLIN et M° Marc BATHEDOU, 16 rue des Chadauds, 24300 Augignac.

Tel: + 33 (0)6.60.43.16.87 et + 33 (0)6.29.42.84.35

Email: ccolin77@gmail.com.

Site: www.lasapiniere.tk

GPS: 45°35'11.48" N - 0°42'10.63" E

AUGIGNAC 24300 L'ENCLOS DU BIEN-ÊTRE

Dans une maison, une chambre d'hôte pour 3 personnes., petit déjeuner inclus. Animaux non autorisés.

Entrée indépendante, réfrigérateur, bouilloire. Chambre avec 1 lit de 160, linge de lit fourni. Très beau salon avec télévision, wifi gratuit. Salle de bain avec douche sèche-cheveux, linge de toilette, peignoir, lavabo, w.c. indépendant.

Piscine intérieure chauffée avec douche, spa/jacuzzi. Terrasse avec transats, mobilier de jardin. Accueil motards et vélo.

CONTACT: M° Patrick JULIAN, Chemin de Lacour, 24300 Augignac. Parle Espagnol, Français

Tel: 06.30.82.73.80 et 05.24.12.13.07.

AUGIGNAC 24300 LE MAINE DU BOST

Dans un ancien moulin entièrement rénové, pouvant accueillir 6 à 8 personnes.

Rez-de-chaussée: Cuisine très bien équipée, cabinet de toilette, grand séjour, cheminée, poêle à bois, cellier et w.c.

Etage: 1 chambre avec 2 lits de 90, et 2 chambres avec lit de 140, cabinet de toilette et w.c. Grande mezzanine.

CONTACT : M° et Mme Jean-Yves ALLARD, 98 rue du Dr Barraud, 33000 Bordeaux.

Tel : 06.08.22.07.32 et 06.86.43.84.49

Email : jya-idee-bdx@wanadoo.fr

AUGIGNAC 24300 PUYBEGOUT

Chalet de 45 m2, surplombant un étang de 5000 m2 en plein bois. Pour 5 personnes.

Cuisine, réfrigérateur, congélateur, gazinière 4 feux, plaque de cuisson, micro-ondes, lave-vaisselle, four, lave-linge, cafetière, vaisselle et couverts, planche et fer à repasser, aspirateur, insert. Salon, canapé, téléviseur, parabole. 1 chambre avec 1 lit de 140 et 2 lits gigogne de 90, 1 canapé-lit. Salle de bain douche et w.c. Barbecue, salon de jardin. Terrasse. Parking privatif. Chèques vacances acceptés.

CONTACT : M° et Mme LAMBERDIÈRE, Puybégout, 24300 Augignac.

Tel : + 33 (0)5.53.56.80.42

Email : michelle.lamberdiere@orange.fr

AUGIGNAC 24300 LACOUR

Maison dans un parc de 10 ha, avec étang et bois, capacité : 10 personnes.

Cuisine équipée de lave-vaisselle, cuisinière électrique et gaz, micro-ondes, lave-linge, fer à repasser

réfrigérateur/congélateur. 4 chambres et mezzanine, avec 3 lits de 140, 4 lits de 90, canapé lit. Salle de bain w.c. et salle de douche, w.c. séparé. Salon / salle à manger, dvd, télévision. Parking, barbecue. Piscine privée (8 X 4) clôturée et sécurisée. Animaux admis.

CONTACT : B.V.S. HOLIDAYS, (en Belgique) Parle Français, Anglais, Néerlandais.

TEL : + 32 (1) 0.86.08.09

AUGIGNAC 24300 LA FOURNIERE

Dans un corps de ferme entièrement rénové, un meublé de 60 m2, pouvant accueillir 4 personnes.

Rez-de-chaussée : Séjour ouvert sur une cuisine toute équipée, lave-linge, lave-vaisselle, micro-ondes, réfrigérateur/congélateur. Salle de bain avec douche, w.c. indépendant, cellier avec lave-linge.

Etage : 1 chambre avec 1 lit de 140, 1 chambre avec 2 lits de 90. Salon avec téléviseur, accès internet, wifi. Chauffage. Cour avec salon de jardin, bains de soleil, barbecue. Animaux non admis.

CONTACT : Mme Michèle BAUDY, TEL : + 33 (0)6.59.36.41.28. et + 33 (0)5.45.78.44.76

Mme Joëlle GOUIN , TEL : + 33 (0)6.63.96.47.39.

Email : lafourniere@gite-dordogne.org

AUGIGNAC 24300 POUZOL

Belle maison en pierres apparentes pouvant loger 6 personnes, cuisine très bien équipée, frigidaire, machine à laver, micro ondes, lave-vaisselle, télévision satellite. Grand salon et belle cheminée avec poêle à bois. Piscine.

CONTACT : novasol@novasol.de

GPS : 45°35'15.72" N - 0°40'51.05" E

AUGIGNAC 24300 MAISON NEUVE

4 chambres d'hôtes dans une maison de campagne, peut accueillir 13 personnes. Possibilité de table d'hôtes.

Chambre n° 1 : 1 lit de 140, 1 lit de 90. Salle d'eau, w.c.

Chambre n° 2 : 1 lit de 140, 1 lit de 90. Salle d'eau, w.c.

Chambre n° 3 : 1 lit de 140, 2 lits superposés. Salle d'eau, w.c.

Chambre n° 4 : 1 lit de 140, 1 lit de 90 canapé. Salle d'eau, w.c.

Egalement Camping à la ferme, 6 emplacements, 1 mobil-home pour 4 personnes. Douches, sanitaires, lavabos.

CONTACT : Mme Léone FAURE,
Maison Neuve, 24300 Augignac.

Tel : 05.53.56.80.87

AUGIGNAC 24300 CHATEAU DE LEYGURAT

A 3 km d'Augignac, dans un château du 9ème et du 12ème siècle, sur 35 ha avec 5 lacs, pour 15 personnes dont 5 enfants. Les gardiens vivent sur la propriété.

AU CHATEAU : 2 salons, bibliothèque, cheminée, cuisine toute équipée, 2 salles de bain avec w.c.,

2 salles d'eau avec w.c. 1 chambre lit de 140 et 1 lit pour enfant. Accès internet. 2 chambres, dont 1 chambre lit de 140, l'autre 1 lit de 90. Salle de jeux.

Annexe 1 : Coin salon, 1 chambre 2 lits de 90 et 1 chambre lit de 140, 1 salle de douche et w.c.

Annexe 2 : Salon, 1 chambre 2 lits de 140, 1 salle de douche et w.c.

Linge de toilette et draps fourni, lave-linge, lave-vaisselle, sèche-linge. Chaise haute pour bébé. Télévision, dvd, cd, chaîne hi-fi, barbecue, cour de tennis privé, tennis de table, table de ping-pong, pétanque, 2 vélos adultes, balançoires, bateau à rames. Piscine privée clôturée (11mX 5m) et profondeur de 0,80 à 3 m. Animaux autorisés.

Contact : John BARNES

Tel : + 44 (0)7.55.39.50.75

**AUGIGNAC 24300 CAMPING
MAISON NEUVE**

Camping à la ferme pour 6 emplacements. Et 1 mobil-home pour 4 personnes.

Equipement communs : douches, sanitaires, lavabos, éviers. Piscine.

**CONTACT : Mme Léone FAURE,
Maison neuve, 24300 Augignac.**

Tel : 05.53.56.80.87

**AUGIGNAC 24300 CAMPING
FERME MANZAC**

Camping de 6 emplacements caravanes et camping-car plus 2 petites tentes, sur 2 ha, sur terrain ombragé et semi-ombragé avec pêche, rivière, lave-linge, sèche-linge, wifi, douches chaudes. Terrasse. Aire de camping-car avec bornes. Mobil-home, tentes et caravanes. Animaux acceptés. Ouvert du 15 mai au 15 septembre.

**CONTACT : M° et Mme Georges et
Margaret NORAH, Manzac Ferme,
24300 Augignac.**

Tel : + 33 (0)5.53.56.31.34

Email : info@manzac-ferme.com

Site : www.manzac-ferme.com



**AUGIGNAC 24300 MOTEL -GRILL
LES COURSAUX ****

"Logis de France" -1 cheminée --
Restaurant : 1 cocotte

Motel de plain pied, 9 chambres, 18 lits, d'un grand confort, douche, w.c. Climatisation, télévision satellite, internet, wifi. Piscine. Terrain de pétanque. Parking privé. Animaux admis.

**CONTACT: Mlle LAZIGNAC, Les
Coursaux, 24300 Augignac.**

Tel : + 33 (0)5.53.60.39.90

Email : nacri27@aol.com

Site : www.hotelenperigord.com

GPS : 45°36'07"N – 0°41'59"E

**A VISITER : La Roche Eisode.
Superposition étonnante de blocs de
granite d'une hauteur de 6 mètres.
05.53.60.74.75**

**BEAUSSAC 24340 LE LAURIER
ROSE**

Chambre d'hôtes dans une ancienne ferme restaurée, pour accueillir 6 personnes

Chambre pour 3 personnes avec dans chaque, 1 lit de 140 et 1 lit de 90. 2 Salles de bain, l'une avec douche et l'autre avec une baignoire. Télévision. Terrasse avec chaise longues, salon de jardin, parasol. Animaux admis.

La cuisine traditionnelle vous fait profiter des légumes du jardin et des volailles du poulailler.

CONTACT : Mme Nicole et M° Robert GUILLET, 24340 Beaussac.

Tel : 05.53.56.16.37

BUSSEROLLES 24360 PAUGNAC ***

Maison de campagne de 160 m2, pouvant accueillir 12 personnes. Parle Anglais, Français, Espagnol, Italien.

Rez-de-chaussée : Cuisine équipée de lave-vaisselle, lave-linge, grand séjour avec cheminée et insert. Téléviseur,

3 chambres avec 2 lits de 140 et 2 lits de 90. 2 salles d'eau, w.c. indépendant.

Etage : 3 chambres avec lits de 140, salle d'eau, w.c. séparé.

Terrasse couverte, patio avec salon de jardin, barbecue. Piscine privée à 200m. Chèque vacances acceptés.

CONTACT : M° Pierre GARREAU, 11 rue du Sacré Coeur, 16100 Saint-Brice.

Tel: + 33 (0)5.45.32.51.87

Email : pierre.garreau2@wanadoo.fr

BUSSEROLLES 24360 GITE FLEURI A PAUGNAC **

Gite neuf sur parcelle clôturée pour accueillir 4 / 6 personnes.

Rez-de-chaussée: Kitchenette équipée de four, lave-linge, micro-ondes, téléviseur. 2 chambres avec 1 lit de 140 et 2 lits de 90. Clic-clac avec couchage dans le séjour. Salle de bain, w.c. Terrasse, salon de jardin, barbecue. Piscine sécurisée. Chèques vacances acceptés.

CONTACT : M° Pierre GARREAU, 11 rue Sacré Coeur, 16100 Saint-Brice.

Tel : + 33 (0)5.45.32.51.87

Email : pierre.garreau2@wanadoo.fr

GPS : 45.674298 – 0.609634

BUSSEROLLES 24360 CHEZ BIGOT

2 gites dans un petit château du 17ème siècle, entouré d'un parc de 20 ha, pour recevoir 6 personnes, bordé par la rivière «le Trieux».

Entièrement rénové avec cuisinière, réfrigérateur, four, lave-vaisselle, lave-linge, plaque de cuisson, et le petit électroménager. Chaise haute pour bébé. 2 salles de bain avec douche à l'italienne et w.c., 2 chambres avec 2 lits de 160 et canapé lit dans le salon, lecteur dvd, télévision avec câble et satellite, chaine hi-fi, vidéothèque. Draps et serviettes sont fournis. Terrasse, jardin, barbecue, non fumeur, animaux acceptés. Pas d'accès handicapés.

CONTACT : Mme Mary ADALMSON, Parle Anglais, Français.

Tel: +33 (0)5.53.56.69.36

**BUSSEROLLES 24360 LA
CHATAIGNERAIE**

Vieille ferme restaurée, transformer en 3 gites, peut accueillir jusqu'à 20 personnes. Chèques vacances

Gites de 70 m². Séjour-cuisine avec micro-ondes, réfrigérateur/congélateur, lave-vaisselle, lave-linge, téléviseur satellite. Cheminée. 2 chambres avec 2 lits de 140, 1 lit de 90 et 1 canapé-lit. 2 Salles de bain avec w.c. séparé.

Gites de 80 m². Séjour-cuisine avec micro-ondes, réfrigérateur/congélateur, lave-vaisselle, téléviseur/ satellite.

2 salles de bain avec w.c. Mezzanine. 2 chambres avec 2 lits de 140, 2 lits de 90, 1 canapé-lit.

Gites de 70 m². Séjour-cuisine avec micro-ondes, réfrigérateur/congélateur, lave-linge, téléviseur/satellite.

2 salles de bain avec w.c. 2 chambres avec 2 lits de 140 et 1 canapé. Jardin, barbecue. Parking commun.

**CONTACT : M^o et Mme SIMONNET,
Nanteuil, 24360 Busserolles.**

Tel : 05.53.56.54.62 et 06.48.10.04.09

**BUSSEROLLES 24360 DANS LE
BOURG**

Maison de village avec jardin arboré et 2 balcons capacité de 8 personnes.

Cuisine équipée de cuisinière gaz et four électrique, lave-linge, micro-ondes réfrigérateur/congélateur et petits matériels. Lave-vaisselle. Cheminée avec poêle à bois, coin salle à manger avec grande table. Salon avec balcon qui descend dans le jardin. Canapé et fauteuil cuir, wifi, chaîne hifi, télévision / câble et satellite. 2 chambres avec lits de 140 et lit bébé. 2 salles de bains, l'une avec baignoire, l'autre avec douche et w.c. Sèche-cheveux. Chauffage central. Parking. Barbecue, transats. Pas d'accès handicapé. Fumeurs et animaux acceptés.

**CONTACT : Mme Isabelle
GAILLARD, Parle Anglais, Français
Espagnol.**

**Tel: + 33 (0)5.53.60.53.84 et + 33
(0)6.07.75.11.20**

**BUSSEROLLES 24360 DOMAINE DE
GROLHIER**

4 propriétés distinctes, disposées autour d'une cour centrale, pouvant accueillir 30 personnes.

Chaque maison possède son propre équipement et son jardin privé. En option payante, restauration, femme de ménage, service garde d'enfants, location de vélos. Terrasse couverte de 30 places pour les repas conviviaux. Salle de jeux avec billard, baby-foot, ping-pong. Piscine (12 m X 6 m) sécurisée, chauffée, sauna badminton, volley, raquettes,

pétanque, balançoires, toboggan, bac à sable. Petite maison sur pilotis avec une balançoire. Salle de fitness. Leçons de tir à l'arc payante. Parking privé.

Dans chaque maison : sèche cheveux, chauffage, accès internet, planche et fer à repasser, linge de maison fourni. Salon, cheminée, téléphone, serviettes de bain, machine à laver, poêle à bois. Cuisine toute équipée, lave-vaisselle, micro-ondes, four, plaque de cuisson, réfrigérateur. Chaise haute pour bébé. Salle de bain, baignoire ou douche, w.c. séparé. Chambres avec 2 lits de 140, 2 lits de 90, 1 canapé lit. Location non fumeur. Animaux non admis.

CONTACT : M° Ted and Jo
MARSHALL, Parle Anglais,
Français, Finnois.

Tel : + 33 (0)5.53.56.88.85

Email : groupholidayfrance@gmail.com

BUSSEROLLES 24360 DANS LE BOURG

Gîte dans une maison de 120 m², avec entrée, parking privé et jardin clos pouvant accueillir 8 personnes.

Cuisine toute équipée, lave-vaisselle, congélateur, micro-ondes, four, réfrigérateur, plaque de cuisson, machine à laver, aspirateur et petit électroménager. Cheminée avec insert. Salle à manger, télévision. Chaise haute de bébé. Salle de bain avec baignoire, w.c. indépendant. 4

chambres, avec lits 140, lit bébé, lits de 90, mezzanine. Jardin avec salon, barbecue, terrasse. Fumeurs acceptés. Pas d'accès handicapé.

CONTACT : Mme Marie-Louise
MASGONTY

Tel : + 33 (0)5.24.17.12.20 et + 33
(0)6.03.48.06.63

BUSSEROLLES 24360 LA MAILLERIE

La Maillerie : Dans un moulin à eau du 17ème siècle, pouvant accueillir 6 personnes.

Salon avec canapé-lit. A l'étage, 1 chambre avec lit de 140 et lit de 90, 2 chambres avec lit de 160, salle de bain, baignoire, salon avec canapé et cheminée. w.c. séparé. Télévision. Piscine. Animaux acceptés

La Cascade : Grange aménagée, toute équipée, pouvant accueillir 6 personnes. 3 chambres, 2 salles de bain, w.c. séparé. Piscine.

La Rive, Grange aménagée, tout équipée, pouvant accueillir 4 personnes. 2 chambres, 1 salle de bain w.c.

CONTACT : M° Robert SLEEP, La Maillerie, 24360 Busserolles. Parle Anglais, français.

Tel : + 33 (0)5.53.50.40.31

BUSEROLLES 24360 CHEZ NADAUD

Maison de plain-pied mitoyenne pour 4 personnes.

Cuisine américaine, lave-linge, très grand salon 60 m2, salle de bains, w.c. séparé. 2 chambres avec lit 140 et l'autre lit de 120. Terrasse, table de jardin. Les 2 meublés peuvent se louer ensemble ou séparément. Possibilité d'ajouter un couchage pour 4 personnes .

CONTACT : Mme Nicole GIRARDIE, chez Nadaud, 24360 Busserolles.

Tel : 05.53.60.57.10

BUSSEROLLES 24360 CAMPING SAINT - MARTIAL **

Camping municipal 28 emplacements, à 200 mètres du bourg, au bord de la rivière "Le Trieux". Borne de vidange pour camping-car au bourg, boulodrome, table de ping-pong, jeux pour enfants. Wifi. Animaux autorisé.

CONTACT : Camping Saint-Martial , Le Cros de l'Ouvrage, 24360 Busserolles.

Tel : 05.53.60.53.04

Email : mairie.busserolles@wanadoo.fr

Site : www.campingbusserolles.com



BUSSIÈRE-BADIL 24360 TARTOU

Dans le hameau de Tartou, 7 gites rénovés, poutres et pierres apparentes, pouvant accueillir jusqu'à 40 personnes.

Cuisine équipée avec lave-vaisselle, lave-linge, congélateur, micro-ondes, réfrigérateur, plaque de cuisson. 16 chambres, 10 salles de bain, 5 w.c. séparés. Cheminée et chauffage électrique. Téléviseur, chaîne hi-fi, dvd, wifi, barbecue, pétanque, baby-foot, ping-pong, parasol, salon de jardin, vélos, canoë, tennis, terrasse. Piscine sécurisée, solarium. Animaux autorisés. Parking privatif. Location de linge, accès internet. Chèques vacances acceptés.

CONTACT : M° Patrick BERNARD, Le bourg, 24360 Bussière-Badil. Parle Anglais, Français, Allemand.

Tel : + 33 (0)5.53.56.49.06 et + 33 (0)6.88.09.79.28

GPS : 45.652706 - 0.576184

BUSSIÈRE-BADIL 24360 LA VILLA DES PETITS BOIS

Maison récente de 120 m2, pour 10 personnes.

Cuisine américaine toute aménagée, avec cuisinière 4 feux, lave-vaisselle, réfrigérateur/congélateur, plaque de cuisson, four et accessoires ménager. Planche et fer à repasser. Aspirateur. Lave-linge. Salle à manger avec chaise haute pour bébé. Accès internet, télévision câble et satellite, wifi, chaîne hi-fi. Chauffage. 2 salles de

bain dont une avec baignoire et l'autre d'une douche. w.c. indépendant, sèche-cheveux. 4 chambres pour 10 personnes. Location de linge. Parking privatif, solarium, salon de jardin, tennis, terrasse, barbecue, parasol, pétanque, piscine privée sécurisée. Animaux autorisés, accès handicapé.

CONTACT : M° Patrick BERNARD,
Le Bourg, 24360 Bussière-Badil. Parle Anglais, Français Allemand.

Tel : + 33 (0)5.53.56.49.06 et + 33 (0)6.88.09.79.28

BUSSIÈRE-BADIL 24360 LE BOURG

Un gîte pouvant accueillir 12 personnes, dans 2 maisons communicantes.

Chacune ayant 6 couchages sont louées ensemble. 4 Lits de 140 et 3 lits de 70, 4 lits d'appoint sur demande. Entièrement équipé avec cuisine américaine, lave-vaisselle, lave-linge, congélateur, réfrigérateur, micro-ondes, cuisinière 4 feux, chaise haute bébé, salle à manger, 2 salles de bain et 3 w.c. indépendants. Lecteur dvd, téléviseur, câble et satellite. Barbecue dans le jardin, véranda / loggia, parasol, terrasse, salon de jardin, balcon. Piscine privée sécurisée. Animaux acceptés.

CONTACT : M° Claude QUENAULT-LAFFARGUE, 13 rue Albert Sorel, 75014 Paris.

Tel : + 33 (0)1.45.41.34.93 et + 33 (0)6.07.03.07.32

Email : speedyclaude@free.fr

BUSSIÈRE-BADIL 24360 ECO-GITE de l'ESPERLUETTE DE FONCHY

Une ferme du XIXème de 4 ha, à 4 km, location modulable de gîtes pour 6 / 12 personnes ou chambres d'hôtes.

Chaque chambre pour 3 / 4 personnes ou 1 roulotte pour 2 personnes. Possibilité de repas familiaux. Pour les 2 maisons, récupération des eaux de pluie pour les douches, cuisines avec un filtre d'eau potable et toilettes sèches, bassins de phyto-épuration. L'eau chaude et le chauffage sont fournis par 7 panneaux solaires et poêle à bois. Une partie de l'électricité est fournie par une éolienne.

Chambre Kalimera : (25 m²), 1 lit de 140 et 2 lits de 80. Salle d'eau douche, toilette sèche.

Chambre Yokôso : (28 m²), 1 lit futon de 140 et 2 lits superposés de 80.

Chambre Sawabona : (20 m²), 1 lit de 140 et 1 canapé clic-clac de 140. Salle d'eau douche, toilettes sèches à partager avec la chambre Yokôso.

Roulotte : 1 lit de 140, équipé d'une kitchenette avec 2 feux gaz, un poêle à bois, prise électrique. Table, tabourets. Douche solaire et toilettes sèches extérieures.

CONTACT : Mme Brigitte et M° Dominique GARROS-PABOIS, l'Esperluette, 24360 Fonchy sur Paille.

Tel : 05.53.56.95.72

Email :
lesperluette.defonchy@laposte.net

Site : lesperluette-gite-dordogne.com

BUSSIÈRE-BADIL 24360 LA FERME DE PANIVOL

2 chambres d'hôtes et une maison
d'hôtes, datée de 1866, pour 4
personnes.

C'est une exploitation agricole qui
possède son auberge et sa boutique.
Elle produit des volailles, viande de
taureau et de cabri, qui est servis aux
invités. Les chambres d'hôtes ont
chacune une salle de bain
indépendante. C'est un relais équestre
« ADTE ». Parle Occitan, Anglais,
Français.

**CONTACT : M° Thierry BRUNET et
M° Jean-Michel JULLIEN, Panivol,
24360 Bussière-Badil.**

Tel : 05.53.56.40.66

Email : panivol-perigord@wanadoo.fr

Site : www.panivol.fr

BUSSIÈRE-BADIL 24360 VAL DE CHANÉDIÈRE

Ferme auberge Gite de groupe avec
dortoir disposant de 17 lits et gîte de
4 chambres. Billard. Non fumeur.
Parking, animaux acceptés. Terrasse,
jardin, micro ondes.

**CONTACT : Mylène et Yohan
GUICHETEAU, Frédérique CHASSIN,
Val de Chanédière, 24360 Bussière-
Badil.**

Tel : 05.53.56.54.61

Email : valdechanediere@orange.fr

GPS : 45°37'32.49" N - 0°36'58.28" E

BUSSIÈRE-BADIL 24360 DANS LE VILLAGE

3 chambres d'hôtes dans une maison
du XIXème siècle pour 7 / 8
personnes.

1 chambre avec lit de 140, salle d'eau
w.c. 1 chambre lit de 140 + une
annexe avec lit de 90 et un lit enfant.

1 chambre lit de 140. Salle de bain,
w.c. séparé. Ils sont communs aux 2
chambres. Stage de peinture en juillet
et août. Galerie / atelier. Jardin clos.
Parle Anglais, Hollandais, Français.

**CONTACT : Mme Katelijne Van
OUDENAARDE, Le Bourg, 24360
Bussière-Badil.**

Tel : 05.53.56.13.03 et
00.31.70.34.66.070

Email : info@schilderles.com

Site : www.schilderles.com



BUSSIÈRE-BADIL 24360 LA VILLA DE GAELLE

villa de 120 m², moderne, dans le village, peut accueillir 8 personnes.

Cuisine américaine avec coin repas, équipée d'une cuisinière avec un grand four, lave-vaisselle, micro-ondes, réfrigérateur/congélateur. La salle de bains, douche avec jets hydromassants, un lave-linge, 2 lavabos, w.c. séparé. 4 chambres avec lits de 140. Salon et téléviseur, internet. 2 canapés. Piscine privée sécurisée. Terrasse avec salon de jardin. Vaste parc arboré. Parking privé. Location de linge de lit et serviettes.

CONTACT : Le Bourg, 24360 Bussière-Badil.

Tel : 06.88.09.79.28

Location : Par internet sur différent site de réservation.

G.P.S. : 45°38'55.32"N - 0°36'28.85"E

CHAMPEAU 24340 LA LARDIE

Dans une maison du XVII^{ème} siècle de 75m², entièrement rénovée, pouvant accueillir 6 personnes.

Cuisine américaine, réfrigérateur/congélateur, micro-ondes, vaisselle et couverts four, plaque de cuisson, machine à laver, cheminée, planche et fer à repasser, salon, mezzanine, télévision, 1 salle de bain, w.c. séparé. 1 chambre avec 2 lits de 140, 2 lits de 90, 1 lit bébé, 1

canapé-lit. Location de linge. Barbecue, salon de jardin, solarium, terrasse. Jardin privé de 2000m². Animaux autorisés. Parking privatif.

CONTACT : Mme Sylvie MAUDET, La Lardie, 24340 Champeau et la Chapelle Pommier. Parle Anglais, Français.

Tel : + 33 (0)5.53.56.24.03 et + 33 (0)6.81.40.01.62. ou + 33 (0)6.73.40.07.95

CHAMPNIERS-REILHAC 24360 LA COUADE 3 épis

Maison du 18^{ème} siècle, au coeur de 10 ha, Labellisation Panda. Pour 9 personnes. Apprendre à faire vos cosmétiques

Etage : Cuisine toute équipée, coin repas, micro-ondes, réfrigérateur, vaisselle, table de cuisson.

Chambre Anodonte : (30 m²), lit à baldaquin de 160. Salle d'eau et w.c.

Chambre et suite Molinie : (16 m²), lit de 140. Salle de bain douche, w.c. séparé et 1 chambre lit de 90.

Chambre Salamandre et suite Triton : (18 m²), lit de 180 et pour Triton 18 m² avec 2 lits de 90. Salle de bain, baignoire, w.c. séparé. Piscine chauffée à 28°. Vélos électriques, wifi. Chèques vacances acceptés. Vous pourrez vous évader dans le refuge observatoire dans les arbres pour découvrir la diversité de la faune et de la flore.

CONTACT : Mme Patricia et Roland HURET, La Chabroulie, 24360 Champniers-Reilhac.

Tel : + 33 (0)5.53.60.34.18 et + 33 (0)6.27.89.38.71

Email : couade@ladordogne.info

Site : www.lacouade.ladordogne.info

GPS : 45.6902 - 0.72948 et 45°41'25.8"N 0°43'46.9"E

CHAMPNIERS-REILHAC 24360 LES FAUGIERAS

Maison en pierre entièrement rénovée, pouvant accueillir 5 personnes. Chèques vacances acceptés.

Rez-de-chaussée : Grande salle de 27 m2 avec cuisine équipée, lave-linge, lave-vaisselle, réfrigérateur/congélateur, cuisinière, four, petit électro ménager, micro-ondes. Coin repas et coin salon avec banquette clic-clac pour 2 personnes. Téléviseur. 1 chambre de 18 m2 avec lit de 160 et 1 lit de 90.

Etage : 1 chambre de 16 m2 avec lit de 140. Salle de bain, douche et w.c. indépendant. Draps fourni. Jardin avec piscine, barbecue, salon de jardin, wifi. Linge de toilette sur demande. Animaux acceptés.

CONTACT : M° Dominique DUFOUR, Les Fougères, 24360 Champniers-Reilhac. Parle Anglais, Français.

Tel : + 33 (0)5.47.21.20.42 et + 33 (0)6.63.45.26.19

Email : ddufour5641@aol.com

Site : www.lesfaugieras.fro

GPS : 45°39'49.2" N - 0°45'01.6" E

CHAMPNIERS-REILHAC 24360 LES VERGERS

Maison de plein pied pouvant accueillir 6 / 8 personnes. Piscine (9 x 6 m).

Coin salon avec canapé, cheminée avec insert, télévision plasma et satellite, lecteur dvd. Cuisine bien équipée avec lave-vaisselle, four, plaque électrique, grille-pain, bouilloire. Internet et wifi gratuit. Plateau de courtoisie. Lave-linge et sèche-linge dans une salle de bain. 3 chambres avec lits de 140 et lits de 90. 2 salle de bain avec douche et baignoire, w.c. Linge de maison et de toilette fourni. Barbecue, parking, jardin.

CONTACT : M° Edward COX, 24360 Champniers-reilhac. Parle Anglais.

Tel : +44 7757976140

GPS : 45.673224 et 0.730945

CHAMPNIERS-REILHAC 24360 CHEZ JOHN

Gite dans une grange du 17 ème siècle, pour une capacité de 6 personnes. Piscine chauffée, 5 x 10 sécurisée.

Cuisine avec micro-ondes, réfrigérateur, gazinière, congélateur, sèche-linge, lave-linge, four. 2 salles de bain, douche. 2 w.c. séparés. 3 chambres avec lit de 140 et 90, lit de bébé. Salon, canapé, salle à manger. Jardin, parking, barbecue.

CONTACT : Mme Janice et M° John NIGEL, la Trémoulie, 24360 Champniers-Reilhac.

Tel : 05.53.56.24.04

CHAMPNIERS-REILHAC 24360 LE GUE DE BOST

Gîte pour accueillir 8 personnes. Piscine. Animaux acceptés

Grange rénové très récemment. Lave-vaisselle et lave-linge. 3 chambres avec lits de 140 et Lits de 90. Salle de bain avec douche, w.c. indépendant. Linge de maison et linge de lit fourni. Internet.

Etang pour la pêche. Terrasse et chambres donnent sur l'étang. Salon de jardin, pétanque. Parking

CONTACT : Mme Anja et M° Nathan KILBY, le Gué de Bost, 24360 Champniers-Reilhac.

Tel : 05.53.60.35.42. Parle Anglais, Allemand



CHAMPNIERS-REILHAC 24360 la CHATAIGNE, la NOISETTE, la NOIX

3 maisons pouvant accueillir 25 personnes.

La Châtaigne et la Noisette : 5 personnes par gîte, équipement par gîte. Cuisine bien aménagée, cuisinière 6 feux, four géant, plaque électrique pour gîte noisette, micro-ondes, lave vaisselle, machine à laver, salle à manger, canapé, cheminée, poêle à bois, télévision. 2 chambres, lit de 160 et 100, plus canapé lit. 2 salles de bains, w.c. indépendant. Terrasse privée, barbecue, jardin, piscine chauffée, clôturée et sécurisée. Parking. Linge de toilette et de maison fourni.

La Noix : Pour 15 personnes. Cuisine toute équipée, lave vaisselle, lave linge, micro-ondes, réfrigérateur, télévision. 3 chambres, lit de 140 et lit de 90. Salle de bain, douche, w.c. Parking, jardin, piscine commune, chauffée.

CONTACT : Mme Pat et M° Gillian CONNORS, les Brousses, 24360 Champniers-Reilhac.

Tel : 05.53.56.24.22 et + 44 7973319589 Parle Anglais Français.

CHAMPNIERS-REILHAC 24360 MANOIR CAMÉLIA

2 chambres d'hôtes dans une maison datée de 1850 pour 4 personnes. Wifi. Parking. Table d'hôtes sur réservation.

Etage : Chambre Printemps avec 1 lit de 140, douche. w.c. séparé. Sèche-cheveux.

Chambre Automne avec 1 lit de 160, baignoire avec douche. w.c. privatif. Grande terrasse.

CONTACT : M° Steve et Gill HOLMES, Chez Gonaud, 24360 Champniers-Reilhac.

Tel : 06.28.38.54.20 et 05.53.56.47.31

Email : manoircamelia@gmail.com

Site : www.manoircamelia.com.

GPS / 45.668305 - 0.736883

A VISITE : Eglise rare entièrement du X ème siècle. Fonts baptismaux exceptionnels. O.T. 05.53.60.74.75.

CHAMPS-ROMAIN 24470 KAWAN VILLAGE ****

Dans le château Le Verdoyer, pour accueillir 10 personnes. Demander la légende de la chambre du 1er étage.

N'hésitez pas à déguster la fameuse "assiette du bon vivant"

1er étage : 1 chambre avec lit de 140 à baldaquin, cheminée, téléviseur internet. Salle de bain baignoire, toilette.

1 chambre avec lit de 140, téléviseur, internet. Salle de bain baignoire et toilette.

2ème étage : 1 chambre avec lit de 160, cheminée. Toilette séparée, salle de bain douche. Téléviseur, internet.

1 chambre avec 2 lits de 90. Salle de bain douche. w.c. séparé.

1 chambre lit de 140. Salle de bain douche et toilettes.

CONTACT : Famille AUSEMS, château le verdoyer, 24470 Champs-Romain.

Tel + 33 (0)5.53.56.94.64

Email : chateau@verdoyer.fr

Site : www.verdoyer.fr

CHAMPS-ROMAIN 24470 LE ROSIER ***

Maison indépendante de 125 m2 avec une capacité de 6 personnes.

Cuisine ouverte sur terrasse avec micro-ondes, réfrigérateur/congélateur, lave-vaisselle, four encastré. Salon avec cheminée. Salle de bain douche. w.c. séparé. 3 chambres avec lits de 140 et lits de 90. Télévision. Chauffage électrique. Séjour, télévision, hifi, lecteur dvd. Buanderie avec lave-linge et sèche-linge, table et fer à repasser. Jardin avec son salon de jardin. Les locataires ont la permission d'utiliser les équipements du camping "le château du verdoyer". Parking privé, barbecue maçonné et mobile. Chaises longues, parasols.

CONTACT : M° Lodewijk Van ROSENTHAL, Le Verdoyer, 24470 Champs-Romain.

Tel : + 33 (0)5.05.03.32.48.

Email : ericabvr@xs4all.nl

**CHAMPS-ROMAIN 24470
JOSEPHINE *****

Maison indépendante, accessible handicapé, pour 6 personnes.

Séjour coin cuisine avec tout le confort moderne. 3 chambres lits de 140. Salle d'eau, w.c. séparé. Salon avec téléviseur. Internet. Chauffage, lave-linge. Parking.

CONTACT : M° Johan POSTMA, le Verdoyer, 24470 Champs-Romain.

Tel : 05.53.56.85.54

**Email :
info@vakantiezonderdrempeis.nl**

**CHAMPS-ROMAIN 24470 LE
VERDOYER**

Meublés dans une ancienne métairie, pouvant recevoir 6 personnes. Accessible handicapé.

CONTACT : M° Hans PEEREBOOM, Le Verdoyer, 2440 Champs-Romain.

Email : peeweijd@telfort.nl

**CHAMPS-ROMAIN 24470 LE
VERDOYER *****

Gite de plain pied dans maison indépendante sur terrain privatif avec une capacité de 6 personnes.

Coin cuisine, équipé de micro-ondes, lave-vaisselle, lave-linge, sèche-linge. Salon, téléviseur. Salle d'eau.

3 chambres avec lits de 140, lit pour bébé. Chauffage, internet. Terrasse et jardin, parking. Jeux pour enfants. Location linge. Accès handicapé.

CONTACT : Mme Alle WIELENGA, le Verdoyer , 24470 Champs-Romain.

Tel : 01.80.39.95.85

Email : wielenga@uni-one.nl

**CHAMPS-ROMAIN 24470 LA
BRUYERE**

Gite pour 5 personnes. La propriétaire est éleveur de poneys.

CONTACT : Mme Sandrine BELIVIER, La Bruyère, 24470 Champs-Romain.

Tel : 05.53.56.95.03 et 06.37.06.64.26

**CHAMPS-ROMAIN 24470 LA
VALADE**

Gite de 179 m2 en pleine nature pour 6 à 12 personnes. Etang de 2 ha. Agréer handicap "association Tourisme"

Rez-de-chaussée, cuisine américaine toute équipée. Salle à manger poutres apparentes,

1 chambre lit de 160, agréer handicapés. Salle de bain handicapés. mezzanine, cellier. Grand séjour.

Etage : chambre Jaune : 1 chambre avec lit de 140, 1 lit bébé.

Chambre Bleu : 1 chambre avec 2 lits superposés de 90 et 2 lits de 90.

Chambre verte : 1 chambre avec 1 lit de 140 + 2 lits superposés de 90. Salle de bain baignoire et douche privative, aménagée handicapés. w.c. indépendant. Buanderie dans local séparé. 2 téléviseurs, lecteur cd et dvd. Chauffage central électrique et cheminée bois. Draps et serviettes sur demande. Wifi. Cour, jardin. Parking privatif, salon de jardin, barbecue. Jeux d'enfants. La maison peut recevoir des handicapés ayant besoin de lit médicalisé, lève personnes et salle de bain adaptée.

CONTACT : Mme Elisabeth BONNARD, Lavalade, 24470 Champs-Romain.

Tel : 06.63.79.78.28

Email : elisabeth.bonnard@laposte.net

Site : www.vacances-gite-perigord.fr



CHAMPS-ROMAIN 24470 CAMPING CHATEAU LE VERDOYER ****

Camping de 186 emplacements, 12 mobil-home, 20 emplacements pour camping-car, 12 chalets, 2 bungalows.

Supérette, plats cuisinés, restaurant, bar. Vaisselle, salle de repassage, réfrigérateur dans les locations, lave-linge. Location de coffre-fort, réfrigérateur, draps. Wifi, barbecue autorisé. Sanitaires handicapés, sanitaires chauffés. Piscines sécurisées en plein air et piscine couverte chauffée, toboggan aquatique. Vélos, VTT, basket, tennis, volley-ball, ping-pong, football. Salle de jeux et de télévision. Nombreuses animations. Jeux pour enfants, club enfants, Salle de bains pour bébé. Penser à déguster "l'assiette du bon vivant" et la "douceur du bon vivant."

CONTACT : Famille AUSEMS, château Le Verdoyer, 24470 Champs-Romain.

Tel : 05.53.56.94.64

Email : chateau@verdoyer.fr

Site : www.verdoyer.fr

GPS : 45°33'4"N – 0°47'43"E

A VISITER : Le saut du Chalard. Les 7 merveilles cachées dans les recoins de ce sentier. Prendre son livret du visiteur n'oublier pas de faire le circuit des orchidées "Yvette Mariaud". O.T. à Nontron : 05.53.56.25.50

CONNIZAC 24300 LE PIGEONNIER

Une maison de 50m², dans un hameau de 3 maisons, au calme, pouvant accueillir 2 personnes. Piscine.

Rez-de-chaussée : Coin cuisine, simple mais fonctionnel, lave-linge, micro-ondes, four.

Etage : 1 chambre avec 2 lits de 140, salle d'eau, w.c. Salon canapé en rotin, télévision câble/satellite, poêle à bois. Jardin privé, salon de jardin. Parking privé à partager. Animaux admis. Location non fumeur.

CONTACT : Mme et M^o Yann CAMBON, Le Maine du Bost, 24300 Connezac. Parle Français, Anglais, Néerlandais.

Tel : + 33(0)5.53.60.36.55

CONNIZAC 24300 LE PETIT CHATEAU ***

Meublé dans maison indépendante pour 6 personnes.

Rez-de-chaussée : Cuisine avec micro-ondes, réfrigérateur, plaque de cuisson. Séjour, canapé. 2 chambres avec 4 lits de 90. Salle de bains, douche, w.c. séparé.

Etage : 1 chambre avec 1 lit de 140. Salle d'eau avec w.c. Chauffage central. Garage. Salon de jardin, barbecue.

Egalement le gite "le fruitier" pour 2 personnes.

CONTACT : Mme Bénédicte de LAMBERTIE, Le Petit château, 24300 Connezac.

Tel : 06.81.20.74.86 et 05.53.56.46.62.

CONNIZAC 24300 LE CLOS DU MAINE 3 épis

Dans une maison indépendante, un gîte de plain pied, pour une capacité de 6 personnes.

Séjour avec coin cuisine avec congélateur, micro ondes, lave linge, lave vaisselle, matériel enfant, lecteur dvd, téléphone, télévision. 3 chambres avec 2 lits en 90 et 2 lits en 140. Draps et linge compris. Salle de bain, douche, w.c. Chauffage électrique, internet. Garage, parking, barbecue. Salon de jardin, bac à sable, balançoire, terrain clos. Animaux acceptés.

CONTACT : M^oet Mme Josiane et Jean Claude PUYRAVEAU, Le Maine Rousset, 24300 Connezac.

Tel : 05.53.60.36.29 et 06.83.25.28.51

Email : josiane.puyraveau@gmail.com

GPS : 45.511403 - 0.528895 ou : 45°30'41.0"N 0°31'44.0"E

**HAUTEFAYE
JAUBERTINS**

24300

LES

HAUTEFAYE 24300 LE LAC NOIR

Ferme Auberge et maison indépendante pour recevoir 5 / 7 personnes plus camping pour 8 emplacements.

Rez-de-chaussée : cuisine, four encastré, lave-linge, plaque de cuisson, réfrigérateur. Salon, salle à manger

Etage : Chambre Rose : 1 lit de 140,.

Chambre verte : 1 lit de 140. Salle de bain, douche, w.c. indépendant.

Jardin barbecue, salon de jardin. Piste ulm.

Camping pour 8 emplacements. 2 mobil-home, coin cuisine et coin salon. 2 chambres avec 1 lit de 140 et 2 lits superposés de 90. Salle d'eau, douche, coin w.c. Terrasse avec salon de jardin.

3 chalets : comportant une seule pièce avec 1 lit de 140 et 2 lits de 90. Terrasse. Sanitaire dans le camping.

CONTACT : Mme Marie et M° J. Marie PORTAIN, Les Jaubertins, 24300 Hautefaye.

Tel : 05.53.56.04.50

Email : contact@lesjaubertins.com

Site : www.lesjaubertins.com

Dans un parc de 12 ha, une ancienne tuilerie rénovée. Capacité 8 / 10 personnes.

Cuisine équipée de réfrigérateur, congélateur, lave-vaisselle, lave-linge et petit électro-ménager. Salon cheminée, télévision, salle de bain w.c. 1 chambre avec lit de 140 et téléviseur et 2 autres avec 1 lit de 140 et 1 canapé lit. Terrasse, salon de jardin, barbecue, ping-pong. Parking privé.

CONTACT : Mme Odile GOUGEON, le lac noir, 24300 Hautefaye.

Tel : 06.59.17.25.13 et 05.53.56.19.03.

Email : gougeonsophie@yahoo.fr

HAUTEFAYE 24300 LES FARGES

Maison en pierre de 80 m², pouvant accueillir 4 personnes et 1 enfant. Garage et parking privé couvert.

Cuisine avec réfrigérateur, congélateur, four, lave-linge, aspirateur, micro-ondes, fer et planche à repasser.

2 chambres avec 2 lits de 140 et 1 lit de 90. Canapé lit. Salle de bain, sèche-cheveux, w.c. séparé. Salon 25 m², cheminée, téléviseur. Chauffage électrique. Terrasse de 100 m², Jardin arboré de 1000 m². Salon de jardin, barbecue, parasol. Balançoire. Vélos à disposition. Animaux admis. Location draps.

CONTACT : M° Gabriel NADAUD, les Farges, 24300 Hautefaye.

Tel: 01.60.80.20.87

GPS : 45°32'14.172"N – 0°29'39.804"E

JAVERLHAC 24300 LE GRAND GILLOU ***

Charmant meublé de 80 m² entièrement rénové, peut recevoir 5 /6 personnes. Possibilité de table d'hôtes.

Rez-de-chaussée : Cuisine américaine toute équipée, salle à manger, salon. Poêle à bois.

1er Etage : Salle de bain, w.c. séparé, 1 chambre lit de 140.

2e Etage : 1 chambre avec 1 lit de 140 et 1 lit de 90. Salon de jardin.

CONTACT : Mme DELAGE, Le Grand Gillou, 24300 Javerlhac-la-Chapelle Saint-Robert.

Tel + 33 (0)5.53.56.64.74. et + 33 (0)6.71.68.52.50

Email : delage.family@wanadoo.fr

Site : www.gite-en-perigord.pagesperso-orange.fr

GPS : 45.5430270 – 0.5287960

JAVERLHAC 24300 PUYMARTIN

Appartement de 80 m², pour 5 personnes.

Cuisine-séjour avec cuisinière à gaz, micro-ondes, réfrigérateur/congélateur, lave-linge, fer et table à repasser, aspirateur. Téléviseur, wifi. Chauffage central. 2 chambres avec 2 lits de 140 et 1 lit de 90. Salle de bain, w.c. Parking. Four à pizza, barbecue, table et salon de jardin. Balançoire. Jardin. Cour privée. Animaux acceptés. Présence sur place d'animaux domestiques.

CONTACT : Mme et M° Pascal VANMEERBECK, Route de Mareuil, 24300 Javerlhac.

Tel : 05.53.56.36.07

GPS : 45°34'3.54"N – 0°34'1.164"E

JAVERLHAC 24300 LA COUR

Maison indépendante proche d'une ferme capacité pour 4/5 personnes.

Cuisine toute équipée, micro-ondes, réfrigérateur. Séjour, cheminée avec insert. 3 chambres avec 1 lit de 90, 1 lit de 130, 2 lits de 140. Salle d'eau. w.c. Chauffage central au bois et électrique. Terrain clos. Salon de jardin, barbecue.

CONTACT : Mme Claudette AMBLARD, La Cour, 24300 Javerlhac.

Tel : + 33 (0)5.53.56.33.37

Email : jeanpierreamblard@sfr.fr

GPS / 45.5641720 – 0.5635160

JAUERLHAC 24300 Le MARAIS 2

Maison de plain-pied pouvant recevoir 4/5 personnes.

Grande cuisine avec réfrigérateur/congélateur, four électrique, plaque de cuisson au gaz. Salon/salle à manger avec canapé lit de 140. On monte 3 marches pour accéder aux 2 chambres, équipées de lit de 140 et 130. Salle d'eau avec douche et w.c. Dans le garage il y a un lave linge. Barbecue, salon de jardin. Garage pour 2 véhicules.

CONTACT : M° DELESTAGE René,
Le Marais 2, 24300 Javerlhac.

Tel : 05.53.56.30.73

JAUERLHAC 24300 CHEZ JOLY

Meublé dans maison mitoyenne pour 4 personnes.

Cuisine américaine, réfrigérateur/congélateur, micro-ondes, lave-linge, petit électroménager. Salle d'eau, w.c. séparé. Coin séjour, canapé-lit, cheminée. Véranda couverte. 2 chambres avec 1 lit de 160 et lits superposés de 90. Chaise et lit pour bébé. Piscine de 8 m x 4 m. Salon de jardin, barbecue. Parasols.

CONTACT : Mme STRUNK, chez Joly, 24300 Javerlhac.

Tel: 05.53.56.36.74

Email : sigrunfr@yahoo.fr

Site : www.chezjoly-vacances.com

JAUERLHAC 24300 AUBERGE DES TILLEULS

Dans une bâtisse de 1890, un hôtel restaurant avec 8 chambres confortables, avec accès wifi. Denise et Roland vous font découvrir leur cuisine typiquement périgourdine. Terrasse ombragée. Penser à déguster le casse-croûte du Pays.

CONTACT : Mme Denise et Roland SANSARLAT, Auberge des tilleuls, avenue de la gare, 24300 Javerlhac.

Tel : 05.53.56.30.12

Email : aubergedestilleuls@hotmail.com

LUSSAS-ET-NONTRONNEAU 24300 LE FOUR DE LOMBARDIERES **

Maison rénovée, dans un hameau pouvant accueillir 5 personnes sur 90 m2.

Rez-de-chaussée : Cuisine équipée avec lave-vaisselle, micro-ondes, réfrigérateur/congélateur, four, plaque de cuisson. Grand séjour-salon. 2 chambres avec 2 lits de 140 et 1 lit de 90. Salle d'eau, douche et w.c. indépendant. Cellier. Jardin clos privatif, salon de jardin, barbecue. Grande terrasse ombragée sous un store. Location non fumeur. Animaux non admis. Draps, linge de toilette et téléviseur sur demande. Chèques vacances acceptés.

CONTACT : M° et Mme ERGIBO, Lombardières, 24300 Lussas-et-Nontronneau.

Tel : + 33 (0)5.53.60.51.67 et + 33
(0)6.48.35.97.10

Email : daniel.ergibo@orange.fr

Site :

<http://lefourdelombardieres.jimdo.com>

GPS : 45°31'57.36 N - 0°35'56.17" E



MARVAL (87440) MOURIOL GITE PANDA 3 épis

Dans une grange du XVIII ème siècle,
sur une propriété de 3 ha, pour
recevoir 6 personnes. Location non
fumeur.

2 grandes chambres de 6 m x 6 m
avec 2 lits de 140, et lit d'appoint de
90, 2 lits de 90, salle de douche et w.c.
séparé. Linge de lit et serviettes sont
fourni. Chauffage central, sèche-
cheveux, ventilateur. Balcon, table et
chaises. Pas d'accès pour handicapés.
Repas sur commande.

**CONTACT : M° John et Mad. Sue
SIDWELL, Mouriol, Milhaguet, 87440
Marval. Parle Anglais, Français.**

Tel : 05.55.78.12.40 - 06.22.79.77.94 et
06.02.30.87.48

Email : mouriol.info@orange.fr

Site : www.mouriol.com

MARVAL (87440) LE VAL DU GOTH 3 épis

Gites et chambres d'hôtes de 90 m2
dans une ferme rénovée, pour 4 à 6
personnes. Repas sur commande.

Rez-de-chaussée : Cuisine entièrement
équipée, réfrigérateur, lave-vaisselle,
micro-ondes, et petit matériel
électroménager. Salle à manger, un
salon avec cheminée, canapé,
télévision, lecteur dvd, radio cd, wifi.
Salle de bain, baignoire, w.c, sèche-
cheveux. 1 chambre avec 1 lit de 140.
Salle d'eau avec douche, w.c.
Buanderie.

Etage : 1 chambre avec 1 lit de 160,
une autre avec 2 lits de 90, 1 lit bébé.
1 chambre avec 1 lit de 90. Linge de
lit, toilette, torchon fourni. Terrasse,
salon de jardin, parasols, balançoire.
Piscine sécurisée de 12 m x 6 m,
étang pêche libre. Parcours de santé.
Petit animaux admis. Internet.
Chauffage central.

Vous pouvez bénéficier en
complément de nos 2 chambres
d'hôtes, 1 lit de 140, 2 lits de 90.
Douche, w.c. séparé

**CONTACT : M° Francis et Mme
Claudine PEZ, Le Vansanaud, 87440
Marval.**

Tel: + 33 (0)5.55.78.76.65 et + 33
(0)6.30.71.45.10

Email : francispez@orange.fr

MARVAL (87440) LA NOZILLIERE
2 épis

Gîte de 250 m² pour accueillir 15 personnes, et Camping à la ferme avec 15 emplacements. Animaux acceptés.

Rez-de-chaussée : Grand salon et grande salle à manger avec coin cuisine, micro ondes, cheminée, poêle à bois.

1 chambre avec lit de 140, salle d'eau, w.c.

Etage : 6 chambres avec 13 lits de 90. 2 salles d'eau, 3 douches et 2 w.c. Lave-linge, sèche-linge, lave-vaisselle. Télévision. Salon de jardin, barbecue.

CONTACT : M° Van BEKKUM, La Nozillière, l'âge de Milhaguet, 87440 Marval.

Tel : 05.55.78.25.60

Email : vanbekkum@sfr.fr

Site : www.nozilliere.nl

MARVAL (87440) LA VARLANCHIE 2 épis

Gîte dans une ancienne ferme pour recevoir 2 à 6 personnes. Repas sur commande.

Etage : Grand séjour avec coin salon, télévision, wifi. Salle d'eau, douche, w.c. séparé. Chauffage central.

3 chambres avec 2 lits de 140, 2 lits de 90. Vaste terrasse, salon de jardin, barbecue.

CONTACT : Mme Karen et Andy SMITH, La Varlanchie, 87440, Marval. Parle Anglais, Français.

Tel : 05.55.10.24.42

Email : veilsbykaren@yahoo.co.uk

MARVAL (87440) LA CHAUTRANDIE 2 épis

Dans un hameau, gîte de 62 m² avec une capacité de 5 personnes.

Rez-de-chaussée : Séjour coin cuisine, micro-ondes, congélateur. 1 chambre 1 lit de 140 et 1 lit pliant. Salle d'eau.

Etage : 1 chambre avec lit de 140 et 1 lit de 90. Salle d'eau, w.c séparé. Salon, cheminée, téléviseur. Chauffage électrique, lave-linge, Salon de jardin. Barbecue. Garage abrité. Animaux acceptés. Chèques vacances.

CONTACT : Centrale de réservation, Gîte de France.

Tel : 05.55.79.72.63

Email : reservation@vacanceshautevienne.com

MARVAL (87440) LES 4 VENTS 2 épis

Dans une ancienne ferme, gîtes de 250 m², pour 15 personnes. Location linge de lit. Petit animaux admis.

Rez-de-chaussée : vestiaire, cheminée. Salon, téléviseur, grande salle à manger, coin cuisine, micro-ondes,

lave-vaisselle, poêle à bois. 1 chambre avec 2 lits de 90. Salle d'eau, w.c.

Etage : 6 chambres avec 13 lits de 90, 2 salles d'eau, 3 douches et 2 w.c. Lave-linge, sèche-linge. Salon de jardin

CONTACT : M° De SOUMAGNAT,
les 4 vents, Milhaguet, 87440 Marval.

Tel: 05.55.79.72.63

MARVAL (87440) LA MOLLE 1 épis

Gite de 45 m2 dans une maison indépendante pour 3 personnes. Animaux autorisés. Parle Français, Allemand.

Cuisine avec cheminée, micro-ondes, réfrigérateur, lave-linge, une chambre avec 1 lit de 140 et 1 lit de 90, lit et chaise pour bébé. Poêle à bois. Salle d'eau et w.c. salon de jardin, barbecue. Terrasse. Location draps.

CONTACT : M° Claude MURGUET,
28 Route du dolmen, 87430 Verneuil sur Vienne. Tel : 05.55.00.11.09

Email : claudemurguet@orange.fr

MARVAL (87440) DOMAINE DE BALLERAND

Dans un parc de 40 hectares, on se promène à pied ou en vélo gracieusement prêtés. Grand choix de prestations de chasse, (à l'approche, chasse grands et petits gibiers, tir aux canards ainsi que prestation de pêche).

Chambre Rose Junior Suite : Chambre avec lit de 180x200, wifi, télévision, douche, wc, lavabo. Garage offert.

Chambre Bleu Junior Suite : Chambre avec lit de 180x200, wifi, télévision, douche, wc, lavabo, coin salon.

Appartement Maître des Forges : 3 chambres lit de 160, douche, wc, double lavabo, baignoire balnéo, wifi, télévision, salon cheminée, jeux de société. Garage souterrain offert, ainsi que pour la chambre bleu.

Appartement Baccara A : 1 chambre avec lit de 140 et 1 autre avec un lit de 140, douche, wc, lavabo, wifi, télévision, salon avec cheminée insert, salle à manger, cuisine moderne entièrement équipée.

Appartement Baccara B : 1 chambre avec lit de 140, douche, wc, double lavabo, baignoire balnéo, wifi, télévision, salon avec cheminée insert, salle à manger, cuisine moderne entièrement équipée, 2 terrasses. Belle vue sur l'étang.

CONTACT : Domaine de Ballerand,
Ballerand Nature sas, 1 Ballerand, 87440 Marval

Tel : 05.55.71.28.75

Email : ballerand@mac.com

**MARVAL (87440) LA FRAISIÈRE,
LE CLEDIER, MAISON DU PUIITS**

Meublés La Fraisière : 4 chambres pour 7 personnes, 3 lits en 90 et 2 lits en 140.

Le Clédier : 1 chambre pour 3 personnes avec 1 lit de 140 et 1 lit de 90. Piscine commune aux 3 meublés.

La Maison de Puits : 2 chambres pour 6 personnes avec 2 lits de 140 et 2 lits de 90.

CONTACT : Mme **MOCKRIDGE-PLATTS**, l'Âge, Milhaguet, 87440 Marval.

Tel : + 33 (0)5.55.78.76.75

Email : dianamockridge@orange.fr

Site : www.frenchconnections.co.uk

**MARVAL (87440) LA BERGERIE et
LE COTTAGE**

2 gites dans 2 hébergements, pour 2 personnes par gite. "Le cottage" ne convient pas aux enfants.

Rez-de-chaussée : cuisine ouverte, salle à manger, salon, téléviseur,

Etage : 1 chambre avec lit de 140. Salle de bain, w.c. douche. Piscine privée à partager. Barbecue. Internet.

CONTACT : Mme **Rosemarie PRESTON**, chez Carreau, 87440 Marval.

Tel : + 33 (0)5.55.78.59.94

Email : dpreston@wanadoo.fr

**MARVAL (87440) LE JARDIN
EXTRAORDINAIRE**

Gite de groupe sur un terrain de 3 ha pour 10 personnes.

CONTACT : Mme **Gwen PESLIN**, Le Theillaud, 87440 Marval.

Tel : 05.55.02.27.54 et 06.01.76.85.62

Email : gwen@gite-groupe.info

Site : www.gite-groupe-info

**MARVAL (87440) LE FORGERON,
LE MARECHAL FERRANT, LE
GRENIER**

3 gites, dans une maison de plain pied, pour 2 personnes dans chaque hébergement.

Les gites Maréchal Ferrant et le Forgeron sont côte à côte. Chaque gite est équipé de kitchenette avec micro-ondes, réfrigérateur, four. Salon avec téléviseur et canapé. Chambre avec 2 lits de 120. Salle de bain, douche, w.c. Terrasse, salon de jardin. Parasols, barbecue. Parking. Location non fumeur. Animaux non autorisés.

CONTACT : Mme **CRAFT**, Le Chardon, l'Âge, Milhaguet, 87440 Marval.

Tel : 05.55.34.47.30

MARVAL (87440) CHALET EN BOIS

Gîte de 70 m², dans chalet en bois pour 6 personnes sur un domaine de 10 ha. Location non fumeur. Linge fourni.

Cuisine avec micro-ondes, réfrigérateur, congélateur, plaque de cuisson, four encastré. Séjour avec téléviseur, lecteur dvd. 3 chambres avec 2 lits de 140 et 2 lits de 90. Salle de bain, w.c. séparé. Terrasse, cour privée, terrain clos. Salon de jardin, barbecue, transats. Piscine privée ronde, accès par échelle. Bateau à rames. Animal accepté.

CONTACT : lieu dit 'Larmat', 87440 Marval.

GPS : 45°37'38.172"N - 0°47'58.884"E



MARVAL (87440) MAISON BOIS

Gîte de 90 m² sur un terrain de 1500 m², avec une capacité de 6 personnes. Location draps. Animal accepté.

Cuisine américaine avec micro-ondes, lave-linge, réfrigérateur, congélateur, cuisinière à gaz, four. Coin repas. Salon 22 m² avec téléviseur, lecteur dvd. Table et fer à repasser. 2 chambres 1 lit de 140, 2 lits de 90, un canapé lit 1 personne, lit bébé. Salle d'eau douche, w.c. Terrasse, barbecue, salon de jardin, chaises et parasol.

CONTACT : M^o BRUN, La Chautrandie, 87440 Marval.

Tel : + 33 (0)6.87.36.13.13

Email : titibrun220766@orange.fr

GPS : 45°37'38.172"N - 0°47'58.884"E

MARVAL (87440) LE BOURG

Gîte pour 4 personnes Parle Anglais, Néerlandais, Allemand, Français.

Etage : Cuisine avec réfrigérateur, micro-ondes, gazinière, cafetière et le petit matériel électroménager, lave-linge, lit et chaise haute pour bébé. Fer et table à repasser. 2 chambres avec lit de 140, salon, canapé. Salle de bain, toilette séparée. Terrasse privée, barbecue. Tennis de table, volley-ball et jeux. Piscine sécurisée.

CONTACT : Mme Anita OPHOFF, Le Bourg, 87440 Marval.

Tel : 05.55.78.10.17 et 03.84.20.21.11

Email : ophoff@hom.nl

Site : www.gites.nl

MARVAL (87440) LE JARDIN SECRET D'ODILE ET MICHEL

Maison d'architecte avec un grand studio pouvant accueillir 5 personnes. Animaux acceptés.

Cuisine équipé, gazinière, micro-onde/four, machine à laver. Salon salle à manger avec canapé convertible. Télévision. 1 lit de 140, salle d'eau douche, w.c. indépendant.

Lit bébé, lit enfant à disposition.
Salon de jardin, barbecue.

CONTACT : Mme Dominique
COMPAGNON, 95 rue de la libération
à Piégut-Pluviers et 141 Le Bourg à
Marval.

Tel : 06.71.44.24.03

Email : dominique-
compagnon@orange.fr

MARVAL (87440) CAMPING LE GRAND LAC ***

Camping de 49 emplacements, 9
structures toilées de 4 à 6 personnes,
27 chalets de 4 à 6 personnes, dont 1
pour les personnes handicapées. 42
mobil-home de 4 à 6 ou 8 personnes. 4
cottages de 8 personnes.

CONTACT : camping le grand lac, le
Puy, Milhaguet, 87440 Marval.

Tel : 05.55.78.73.85

Email : legrandlac@wanadoo.fr

Site : www.legrandlac@wanadoo.fr

NONTRON 24300 LACAUD ***

Maison de campagne, restaurée, située
à 4 km, peut accueillir 8 /9
personnes. Terrain clos.

Rez-de-chaussée : Cuisine équipée,
réfrigérateur, congélateur, lave-
vaisselle, four traditionnel, micro-
ondes. Séjour avec cheminée, poutres

apparentes, canapé, fauteuil,
téléviseur. Salle d'eau, w.c. séparé.

2 chambres avec 2 lits de 90, 1 lit de
140.

Etage : 2 chambres avec 2 lits de 140,
1 lit évolutif, mezzanine. Salle de bain
avec w.c.

Terrasse couverte, barbecue, salon de
jardin, balançoire. Chèques vacances
acceptés.

CONTACT : Mme Martine et Michel
PETIT, Lacaud, 24300 Nontron.

Tel : + 33 (0)5.53.56.08.42

Email : petit.lacaud24@wanadoo.fr

GPS : 45.5371900 – 0.7064780

NONTRON 24300 LA PETITE GRANGE ***

Dans un ensemble rural du XVI ème
et XVII ème siècle, La Petite Grange
peut accueillir 6/7 personnes.

Rez-de-chaussée : Cuisine américaine,
réfrigérateur, lave-vaisselle, four
encastré, plaque de cuisson, micro-
ondes, hottes, petit équipement
ménager. Salle à manger, salon,
canapé-lit, téléviseur, lecteur dvd.
Cheminée avec insert. Salle d'eau avec
douche, lave-linge, w.c. indépendant.

Chambre Bleue : 1 lit de 160.

Chambre Verte : 1 lit de 140.

Chambre Mansardée : Climatisée. 2 lits
de 90 et 1 lit de 110. Equipement

complet pour bébé. Terrasse, parc, parking privé. Grand abri couvert à l'ancienne pour les repas. Salon de jardin, chaises longues, barbecue, portique et cabane pour enfants. Ménage non inclus.

CONTACT : M° Bernard et Hélène GREMERET, Mas-de-la-Roche, 24300 Nontron.

Tel : + 33 (0)5.53.56.77.70 et + 33 (0)6.26.66.74.63

Email : helenegremeret@hotmail.fr

Site : www.la-petite-grange.com

GPS : 45.5363191 – 0.6418091

NONTRON 24300 LA MANGANESE ***

Maison neuve de 90 m2, dans un parc boisé de 7 500 m2, un étang pour la pêche, pouvant accueillir 7 personnes.

Rez-de-chaussée : Grand séjour, cuisine toute équipée, plaque de cuisson, lave-vaisselle, micro-ondes, four, réfrigérateur, fer à repasser. Salle de bain, douche, sèche-cheveux, lave-linge, sèche-linge. w.c. séparé. Chauffage bois. Salon, téléviseur, chaîne hi-fi. 1 chambre avec 1 lit de 160.

Etage : 2 chambres, 1 lit de 140 et 1 lit de 90, pour l'autre 1 lit de 140 et 1 lit bébé. Draps non fournis. Terrasse, salon de jardin, plancha et barbecue. Parking privé. Fumeur accepté. Chèques vacances acceptés.

CONTACT : M° Jean François VIGNAUD, Route de Saint-Martin, 24300 Nontron.

Tel : + 33 (0)6.80.08.38.11 et + 33 (0)5.45.68.75.38 Parle Anglais, Français.

Email : jfv24@hotmail.fr

NONTRON 24300 LE DOMAINE DES NOUAILLES

Dans un parc de 7 ha, en lisière de forêt, au bord d'un étang, des chalets labellisés "Écolabel", Accro-branches

Composés de 28 appartements de 46 m2 pour 4/6 personnes et 7 appartements de 65 m2 pour 5/7 personnes, accessible aux P.M.R. 30 chalets de 53 m2 pour 7 personnes et 28 chalets de 70 m2 pour 8/9 personnes.

Coin cuisine avec plaque électrique 4 feux, lave-vaisselle, micro-ondes/grill, bouilloire, cafetière, grill-pain, réfrigérateur. Salle de bains baignoire, lavabo, w.c. Chauffage électrique, terrasse couverte avec mobilier de jardin. Animaux admis, (1 par logement). Télévision et buanderie payante. Kit bébé. Parking fermé.

Appartement de 46 m2 : 1 canapé lit dans le salon, 1 chambre avec 2 lits superposés et d'une mezzanine avec 2 lits de 90 ou 1 lit de 140.

Appartement de 65 m2 : 1 canapé lit dans le salon, 1 chambre avec 1 lit de 140, mezzanine avec 1 lit de 140 et 1 lit de 90. Un poêle à bois et une salle

d'eau supplémentaire avec douche, lavabo et w.c.

Chalet de 53 m2 : 1 canapé lit dans le salon, 1 chambre avec 2 lits de 90, mezzanine avec 1 lit de 140 et 1 lit de 90, w.c. séparé.

Chalet de 70 m2 : 2 banquettes lits dans le salon, 1 chambre avec 2 lits superposés, 1 autre chambre avec 2 lits de 90, une mezzanine avec 1 lit de 140 et 1 lit de 90. Salle d'eau avec douche, lavabo, w.c. séparé. Draps fournis.

Piscine extérieure avec transat, (chauffée du 15 mai au 15 septembre). Sauna. Plage aménagée, baignade et pêche. Tennis de table, pétanque, terrain de volley. Animations enfants l'été (gratuit). Chèques vacances acceptés.

CONTACT : Informations et Réservations au 0.890.567.567. ou

Tel : 05.53.56.39.27

Email :
nontron@touristravacances.com.

Sites : www.touristravacances.com

NONTRON 24300 LA MAISON DES BEAUX ARTS ****

Maison du XIX ème siècle, spacieuse dans un parc dominant la vallée, face à la poste, pouvant accueillir 12 personnes.

Cuisine moderne toute équipée, lave-vaisselle, lave-linge, réfrigérateur, plaque de cuisson, sèche -linge, chauffage. Salon, salle à manger,

télévision câble /satellite, lecteur dvd, chaine hi-fi, wifi, accès internet. 6 salles de bain avec w.c., douches, baignoires et douches. 6 chambres avec 6 lits de 140 et 2 lits de 90. Jardin, barbecue.Véranda. Piscine privée couverte avec solarium, parasol. Location fumeur, animaux non admis. Pas de parking.

CONTACT : Mme Délia CAVERS, 7 Avenue du général Leclerc, 24300 Nontron.

Tel : 05.53.56.39.77

Email : navasol@navasol.de Parle Anglais, Allemand, Danois.

G.P.S. : 45°31'38.64"N - 0°39'39.08"E

NONTRON 24300 MASVICOMTEAUX

Ce moulin du 17ème siècle, situé au bord de la rivière Le Bandiat, peut recevoir 6 personnes. Wifi. Non fumeur.

Chambre les Sittelles : 1 lit de 160 x 200 dans une chambre de 35m2, télévision, salle d'eau, douche à l'italienne, sèche-serviette, w.c. Téléviseur câble écran plat.

Chambre Martin Pêcheur : 2 lits de 90 + lit bébé. Cette chambre de 25m2, constitue une suite des deux autres, et ne peut être louée seule. Télévision câble, écran plat.

Chambre les Palombes : 1 lit de 160 x 200 dans une chambre de 35m2, télévision, salle d'eau douche à

l'italienne, sèche serviette, w.c.
Téléviseur câble écran plat.

CONTACT : Mme Cathy CARABIN,
Masvicomteaux, 24300 Nontron.

Tel : + 33 (0)5.53.56.27.98 et + 33
(0)6.10.54.25.57

G.P.S. : 45°31'17.25"N - 0°39'43.78"E

NONTRON 24300 AMBIANCE CANADIENNE

Une Canadienne, dans une demeure
des années 30, pour 4 hôtes. Parking
privatif. Table d'hôte sur demande

Plaisirs d'Hiver : 1 chambre avec un lit
de 160, bien décorée.

Forêts et Grand Lacs : 1 chambre avec
lit de 140. Une très grande salle de
bain commune, douche à l'italienne,
baignoire, w.c. Panier pique-nique à
commander la veille. Petit déjeuner
fait maison. M° est chef de cuisine.

CONTACT : Mme Hélène
PELLETIER, 7 Route de la
Manganèse, 24300 Nontron.

Tel : 05.53.56.67.56.

Email : fleur.helene@hotmail.com

NONTRON 24300 CENTRE VILLE

Gites proche du centre ville, pouvant
recevoir 2 / 4 personnes.

Cuisine bien équipée, micro-ondes,
gazinière, lave linge. 2 chambres avec

1 lit de 140 et dans l'autre 2 lits de 90.
Salle de bain avec douche, w.c.
indépendant. Salon 3 fauteuils,
canapé, télévision. Cour avec salon de
jardin.

CONTACT : M° Robert BLANCHON,
8 chemin des Feuillardiers, 23400
Nontron.

Tel : 05.53.56.10.86 et 06.45.11.36.11



NONTRON 24300 LA QUINTA

3 suites de 60 m2 dans vaste demeure
du XIXème siècle, toute restaurées, en
centre ville, dans un parc arboré.

Suite Soleil Couchant pour 2
personnes : Chambre côté jardin avec
lit baldaquin de 160. Salon privé,
téléviseur, mini-chaine, lecteur dvd et
cd, Coffre-fort. Salle de bain douche,
peignoirs, sèche-cheveux.

Suite Soleil Levant pour 3 personnes :
Chambre avec 2 lits de 100, salon
privé, téléviseur, mini-chaine, lecteur
dvd et cd. Coffre fort. 1 lit de 110
dans le salon. Salles de bain baignoire,
peignoirs, sèche-cheveux.

Suite Jardin pour 3 personnes :
Chambre 2 lits de 100. Salon privé
avec un lit de 100, téléviseur, mini-
chaine, lecteur dvd. Salle de douche,
w.c. séparé. Peignoirs, sèche-cheveux.

A la disposition des hôtes : Table
d'hôte, salle à manger pour les repas
pris en commun. Salon bibliothèque

avec cheminée d'époque. Auditorium avec espace salle de gym, billard, baby-foot, espace lecture. Salle de cinéma de 22 places, connexion wifi. Machine à laver pour chaque suite. Buanderie avec sèche-linge. Grand parc avec salle à manger d'été, terrasse, chapelle, tennis de table. Prêt de vélos. Dégustation de l'Assiette de Pays Nontronnaise.

CONTACT : Françoise & Luiz Filipe Martins CARDOSO, La Quinta, 27-29 rue du 11 Novembre. 24300 Nontron.

Tel : 06.82.40.82.41 et 05.53.60.72.59.

Email : lfmc.du.24@live.fr

Site : www.la-quinta.fr

GPS : 45.5306914 - 0.66167266

NONTRON 24300 LE CUVIER

Ancien chai du Mas de la Roche de 45m², dans un parc arboré de 2000m², pouvant accueillir 4 personnes.

Cuisine américaine, tout aménagé, micro-ondes, plaque de cuisson, réfrigérateur, lave-linge. Salon télévision. Mezzanine. Salle d'eau, w.c. 1 chambre avec 1 lit de 140, 1 canapé-lit. Salon de jardin, barbecue, vélos, balançoire, ping-pong. Parking privé. Drap et linge de toilette fourni.

CONTACT : M° Bernard GREMERET, Mas-de-la-Roche, 24300 Nontron. Parle Français, Anglais, Allemand.

Tel : + 33 (0) 5.53.56.77.70 ET + 33 (0) 6.26.66.74.63

NONTRON 24300 LE DOMAINE DU PETIT HOUX

3 chambres d'hôtes dans une ancienne métairie et dans un parc de 4 ha. Pour 9 personnes.

Chambre Pourpre : 1 lit de 140, salle d'eau et w.c. privatif.

Chambre Tournesol : 2 lits de 90, salle d'eau, w.c. privé.

Suite Bleue : 2 lits de 140, salle d'eau, w.c. privatif. Chambre communicante avec lit de 90. Repas sur réservation.

CONTACT : Mme Denise et M° Peter HERPS-HECKING, Domaine du Petit Houx, 24300 Nontron.

Tel : 05.53.60.78.82 et 06.24.09.52.58

Email : lebregou@orange.fr

Site : www.gites-du-bregout.com

NONTRON 24300 LE PUY

Dans la maison "Châtaigne" traditionnelle construit en 1760 dans un parc boisé de 15 hectares, sur le site des anciennes mines d'argent.

Situé au 1er étage, les 4 chambres peuvent accueillir 8 personnes. Possibilité d'adjoindre un lit de 90 dans les chambres "Tabataud" et "Le Puy". Salle de douche et w.c. dans chaque chambre. Machine à laver, micro ondes Grande salle à manger

avec poêle à bois, s'ouvrant sur une terrasse. Télévision, wifi gratuit. Petit déjeuner et table d'hôte. Piscine. Parking. Drap et linge compris.

CONTACT : KEVIN et ANDRÉAS O'HARE, le Puy, 24300 Nontron. Parle Français, Anglais.

Tel : 05.53.56.75.80 et 07.83.02.03.37

Email : kevinlepuy@icloud.com

Site : www.vacanceperigord.com

GPS : 45°30'41.79" N – 0°42'20.16" E

NONTRON 24300 VILLA MONPLAISIR

Maison de caractère près du centre ville, pouvant accueillir 2 / 3 personnes.

Cuisine avec réfrigérateur/congélateur, four, micro-ondes, lave-linge, ustensiles de cuisine. Salle de bain avec douche, lavabo, w.c. Chambre avec 1 lit de 140, télévision. Salle à manger avec 1 lit d'angle pour une personne. Jardin avec table et chaises. Chauffage. Parking privé.

CONTACT : Mme Josette BERTRAND, 16 rue du chemin vert, 24300 Nontron.

Tel : + 33 (0)5.53.56.12.30. et + 33 (0) 6.71.38.62.60

Email : josette.bertrand24@aliceadsl.fr

NONTRON 24300 LE GRAND HOTEL **

Logis de France : 2 cheminées, 3 cocottes.

Ancien couvent, puis relais de poste cet hôtel existe depuis 1850. accès pour handicapé. Parc avec piscine.

Hôtel / Restaurant de 23 chambres, refaites récemment, télévision satellite, canal +, salle de réunion, parking intérieur privé, ascenseur, wifi, animaux acceptés au restaurant et à l'hôtel. Piscine. Le Chef, Eric DAUBERT (membre des toques du Périgord, Maître Restaurateur). Soirée étape.

CONTACT : Mme Marie MULET, 3 place A. Agard 24300 Nontron.

Tel : 05.53.56.11.22 et 06.44.22.87.93

Email : grand-hotel-pelisson@wanadoo.fr

Site : www.grand-hotel-pelisson.com



NONTRON 24300 CAMPING ** (voir commune Saint-Martial-de-Valette)

PENSOL (87440) LES TACHES 3 épis

Maison "la Mésou dè mo Grando Ma" du 17 ème siècle, sur 366 m2 dans terrain clos. Capacité 14 personnes.

Rez-de-chaussée : Coin séjour/cuisine, lave-vaisselle, congélateur, et cheminée, salon avec cheminée, 3 canapés. Véranda avec billard. 2 chambres avec 1 lit de 140, 1 lit de 90, 1 lit bébé. Salle d'eau et w.c. privé.

Etage : 3 chambres avec 2 lits de 140 et 4 lits de 90. Salle d'eau dans chaque chambre, ou salle d'eau et w.c. privatif. Mezzanine dans le séjour et 2 lits d'appoint. Chauffage central. Lave-linge, sèche-linge, Téléviseur, lecteur dvd. Terrasse, salon de jardin, barbecue. Table de ping-pong. Animaux accepté.

CONTACT : Mme LAUMONERIE, Centrale de réservation, 30 cours Gay-Lussac, 87000 Limoges.

Tel : 05.55.79.72.63

Email : reservation@vacanceshaute-vienne.com

Site : www.vacanceshaute-vienne.com

PENSOL (87440) LA CHAUMIERE DE LOUIS 3 épis

Maison de 156 m², pouvant accueillir 12 personnes.

Rez-de-chaussée : Cuisine avec coin repas, poutres apparentes, micro-ondes, lave-vaisselle, plaque de cuisson réfrigérateur/congélateur, four encastré, salon. 2 chambres avec 2 lits de 140, salle d'eau, w.c.

Etage : 3 chambres avec 2 lits de 140, 2 lits de 90, 2 lits superposés de 90, 1 lit bébé. 2 Salles d'eau dont 1 avec

w.c. et 1 w.c. indépendant. Téléviseur, lecteur dvd en option. Equipement pour bébé.

Chauffage électrique, buanderie avec lave-linge et sèche-linge. Salon de jardin, barbecue. Portique et jeux d'enfants, baby-foot. Garage. Location draps et forfait option ménage. Animaux autorisé sauf chats.

CONTACT : M[°]et Mme BRACHET, Réservation Gite de France, 30 cours Gay-Lussac 87000 Limoges.

Tel : 05.55.79.72.63

Email : reservation@vacanceshaute-vienne.com

Site : www.vacanceshaute-vienne.com

PENSOL (87440) LES SIMOULIES 3 épis

Gites de France pour accueillir 7 personnes.

3 chambres avec 3 lits de 140 et 1 lit de 90. Salle de bain. w.c. séparé.

CONTACT : Centrale de réservation Gite de France 30 cours Gay-Lussac, 87000 Limoges.

TEL : 05.55.79.72.63

Email : reservation@vacanceshaute-vienne.com

Site : www.vacanceshaute-vienne.com

PENSOL (87440) LE MOULIN

4 meublés dans le moulin, capacité 16 personnes. Piscines. Chiens admis payant. Repas sur demande.

Chambre Le cerisier** et le bouleau ***: 1 chambre avec 1 lit de 140.

Chambre Le châtaignier *** et le tilleul : 3 chambres avec lit de 140.

CONTACT : M° OUDSHOORN, Le moulin, 87440 Pensol.

Tel + 33 (0)5.55.78.21.31

Email : info@moulindepensol.com

Site : www.moulindepensol.com

PENSOL (87440) -Nouveau en 2016- LA VIEILLE MAISON

4 chambres d'hôtes, sur un terrain de 3000m², pouvant accueillir 10 personnes. Wifi gratuit. Plateau courtoisie.

Chambre Le Clédier : Pour 2 personnes, literie en 160, douche, sèche-cheveux, lavabo, linge de toilette et linge de lit, bouilloire, w.c. privatif, terrasse, transats. (Pas de possibilité d'adjointre un lit bébé).

Chambre Le Feuillardier : Pour 2 personnes, 2 lits de 80, douche, sèche-cheveux, lit bébé sur demande, linge de toilette et linge de lit, bouilloire. w.c. privé. Terrasse avec transats.

Chambre Le Châtaignier : Pour 2 personnes, 1 lit de 160, douche, sèche-

cheveux, linge de lit et toilette, lavabo, w.c. privatif, bouilloire. Terrasse, transats.

Chambre Tardoire et Bandiat : Suite familiale avec 2 chambres communicantes, pour 6 personnes avec 2 lit de 80, 1 lit de 160 et 1 canapé en 140, lit bébé sur demande. Salle de douche, lavabo, sèche-cheveux, linge de toilette et de lit, w.c. privatif. Terrasse avec transats.

CONTACT : M° Jean François et Véronique BRAUD, Le bourg, 87440 Pensol.

Tel : 05.55.35.04.74 et 06.60.80.14.98

GPS : 45.609959 et 0.825345

PENSOL (87440) MAZIERAS

3 gites dans une ancienne maison rénovée pour 16 personnes. Piscine.

Gite A : Chambre pour 2 personnes.

Gite B : Chambre pour 8 personnes.

Gite C : Chambre pour 6 personnes.

Gite Olive : Chambre pour 2 personnes, cuisine avec gazinière réfrigérateur/congélateur, machine à café Nespresso. Salon avec téléviseur, lit dans la mezzanine,internet wifi . Salle de bain, douche, w.c.

Gite Le Noix : Maison pour 4/5 personnes, cuisine avec gazinière, micro-ondes, réfrigérateur, lave-vaisselle, machine à café Nespresso. 1 chambre avec salle de bain douche,

toilettes. Mezzanine avec 3 zones de couchage. Salon, télévision. Terrasse, jardin. Le Noix et Le Marronnier sont reliés et forment un gîte pour 10 personnes.

Gîte Le Marronnier : Maison pour 4/5 personnes. Cuisine avec gazinière, micro-ondes, réfrigérateur, lave-vaisselle, machine à café Nespresso.

Gîte Le Bouleau : Chambre pour 6 personnes.

Gîte Le Sapin : Chambre pour 8 personnes.

Toutes les chambres disposent d'un coin salon. Salle d'eau avec douche et toilettes communes. Parking.

CONTACT : M^o BEEKHOF, Jacqueline et Albert, Mazieras, 87440 Pensol.

Tel : + 33 (0)5.55.78.20.99

Site : www.pensolvac.com

GPS : 45°36'18.73"N - 0°49'20.71" E

PENSOL (87440) LA LEGERIE

Gîte : La Laitière : 4 chambres pour 8 personnes.

Gîte Le Rossignol : 2 chambres pour 4 / 5 personnes.

Gîte Le Valet : 1 chambre pour 2 personnes.

Animaux acceptés. Piscine commune.

CONTACT : La Lègerie, 87440 Pensol.

Tel : + 33 (0)5.55.78.73.86

Site: www.polivac.com/lalegerie

GPS : 45.585048 et 0.834827

PIEGUT-PLUVIERS 24360 CHEZ NOYER 3 épis Gites Panda

Maison du XVII^{ème} siècle, dans un parc de 12 ha arboré. Pêche gratuite sur 2 étangs privés. Pour 6 personnes.

Rez-de-chaussée : Cuisine avec micro-ondes, réfrigérateur, plaque vitro-céramique, lave-vaisselle, lave-linge, four, petit électroménager. Séjour de 40 m², téléviseur. Cheminée. 1 chambre avec 1 lit de 140. Salle de bain, w.c.

Etage : 2 chambres avec 1 lit de 140 et 2 lits de 90. Salle d'eau w.c. Chauffage bois et fuel. Garage, Terrain clos. Barbecue, salon de jardin. Chèques vacances acceptés. A votre disposition : la malle pédagogique Panda.

Francis est un passionné de la nature, vous fera découvrir son arborétum qu'il a planté de différentes espèces.

CONTACT : M^o Francis et Dominique TINGAUD, Cloulas, 16410 Dignac. Parle Français, Espagnol.

Tel : + 33 (0)5.45.24.54.34 et 06.75.49.52.44

Email : tingaud.francis@free.fr

Site : www.domainecheznoyer.com

GPS / 45.644992 - 0.683835

PIEGUT-PLUVIERS 24360
PLUVIERS

Maison rénové en 2011 pouvant accueillir 4/5 personnes.

Rez-de-chaussée : Cuisine toute équipée, lave-vaisselle, lave-linge, réfrigérateur, gazinière, micro-ondes, four, aspirateur. Salon/séjour salle à manger, téléviseur, banquette convertible. Barbecue, salon de jardin, garage.

Etage : 2 chambres avec chacune 1 lit de 140. Salle de bain douche, w.c. séparé.

CONTACT : Mme Colette BOST,
Pluviers, 34 avenue de la libération,
24360 Piégut-Pluviers.

Tel + 33 (0) 5.53.56.41.45

PIEGUT-PLUVIERS 24360 **LA**
NOSILIERE

Dans une partie du château de Puyrazeau, une ferme restaurée pouvant accueillir 7 personnes.

Cuisine toute équipée. Lave-vaisselle, congélateur, micro-ondes, réfrigérateur, cafetière, plaque de cuisson, four, cuisinière 4 feux. Lave-linge, sèche-linge. Planche et fer à repasser. Salle à manger 6 places assises. Chauffage. Salon avec canapé,

cheminée et poêle à bois. Lecteur dvd, salle de jeux, billard, télévision câble/satellite, vidéothèque. 2 salles de bain baignoire/douche, serviette et linge de lit fourni. 3 chambres avec 2 lits de 140, 2 lits de 90, 1 lit bébé. Terrasse, jardin, barbecue, piscine privée, système de filtration sans chlore, (12 m x 5 m). Parking privatif. Animaux acceptés. Location non fumeur.

CONTACT : Mme Clare
CHARLESWORTH Parle, Anglais,
français, Allemand.

Site :
www.dordognegitelanosiliere.co.uk

PIEGUT-PLUVIERS 24360 **LA**
RENAUDIE 3 épis

Dans une maison de 170 m², du 17ème siècle, sur 12 ha de bois, peut accueillir 7 personnes.

Cuisine avec lave-vaisselle, congélateur, cuisinière 4 feux, micro-ondes, machine à laver, four, aspirateur kitchenette, réfrigérateur, cafetière. Salon, télévision. Salle de bain douche. 2 w.c. séparés, sèche-cheveux. 3 chambres avec 3 lits de 140, 2 lits de 90. Location de linge. Cheminée, salle à manger pour 8 personnes assises, canapé et fauteuils. Chauffage central. Parking privatif. Etang de pêche privé. Terrasse, salon de jardin, parasol, barbecue. Four à pain. Clédiers (séchoir à châtaignes). Animaux autorisés.

CONTACT : M° Francis TINGAUD,
Cloulas, 16410 Dignac. Parle Français,
Espagnol.

Tel + 33 (0)5.45.24.54.34 / et + 33
(0)6.75.49.52.44.

Email : tingaud.francis@free.fr

Site : www.domainecheznoyer.com

**PIEGUT-PLUVIERS 24360 LES
BRÉGÈRES**

Maison de 120 m², dans parc clos,
arboré, de 1500 m², pouvant accueillir
6 personnes.

Cuisine bien équipée, lave-linge, lave-
vaisselle, micro-ondes, four, ustensile
de cuisine. 2 chambres avec dans l'une
2 lits pour une personne et l'autre 4
lits de 1 personne. Salle d'eau,
baignoire et w.c. Séjour, télévision,
chaine hi-fi. Chauffage. Terrasse, cour
privative de 200 m². Salon de jardin,
barbecue, garage privé, vélos. Draps et
linge de toilette fourni. Animaux non
admis.

**CONTACT : M° François
LANGEROME - Laurence NIRO,**
24360 Piégut-Pluviers.

Tel : + 33 (0)5.46.30.24.62 et + 33
(0)6.51.46.72.42



**PIEGUT-PLUVIERS 24360 LES
TOUILLES**

Chambres d'hôtes dans un parc de 3
ha, accueillant 4 personnes. Parle
Anglais, Néerlandais, Français

Rez-de-chaussée : 2 chambres avec 2
lits de 90, salle d'eau douche, w.c.
séparé

Etage : Chambre avec 2 lits de 90,
salle d'eau douche, w.c. indépendant.
Salle à manger. Equipement pour bébé
sur demande. Accueil camping-car.
Parking privé. Animaux acceptés.

**CONTACT : Mme Daniëlle Van
MALSEN,** les Touilles, 24360 Piégut-
Pluviers.

Tel: 05.53.60.72.32 et 07.86.11.76.38

Email : bb-lestouilles@outlook.com

Site : www.lestouilles.com

GPS : 45°38'30.16"N - 0°43'18.34"E

**PIEGUT-PLUVIERS 24360 CENTRE
VILLE**

Maison dans parc arboré près du
centre ville.

Rez-de-chaussée : Cuisine équipée,
plaque de cuisson, four électrique,
réfrigérateur, micro-ondes, lave-linge,
petit électro-ménager. Salon/salle à
manger. Téléviseur. 1 chambre lit de
140. Salle de bain, w.c. séparé.

Etage : 3 chambres avec 1 lit de 140 et 2 lits de 120. Parking, terrasse, salon de jardin, barbecue.

CONTACT : Mme DELAGE, 7 rue des Perdreaux, 34790 Grabels.

Tel : + 33 (0)4.67.03.25.81

Email : mmdelage@voila.fr

PIEGUT-PLUVIERS 24360 LES GITES DE L'ANCIENNE GARE

3 meublés en centre ville, pouvant accueillir 16 personnes. Linge de toilette et draps fournis.

Gite n° 1 : 8 personnes. Cuisine toute équipée. Salle à manger/salon donnant sur terrasse.

Rez-de-chaussée : 1 chambre avec 2 lits de 90, salle d'eau /w.c. .

Etage : 3 chambres dont l'une avec 1 lit de 140 et salle de bain, une autre avec 1 lit de 140, et la troisième avec 2 lits de 90, salle de bain et w.c. séparé. Piscine privée commune à tous les gites.

Gite n° 2 : 4 personnes. Cuisine tout confort, salle à manger/salon donnant sur terrasse.

Etage : 2 chambres dont l'une avec 1 lit de 140, et l'autre 2 lits de 90. Salle de bain. w.c. séparé.

Gite n° 3 : 4 personnes. Cuisine bien aménagée. Salle à manger/salon donnant sur terrasse.

Etage : 1 chambre avec 1 lit de 140 et 1 chambre avec 2 lits de 90. Salle de bain, w.c. séparé.

CONTACT : Mme Patricia COMPTON, 1 rue de l'ancienne gare, 24360 Piégut-Pluviers.

Tel: + 33 (0)5.53.56.99.26 et + 33 (0)6.72.71.02.42.

Email : patcompton.com@gmail.com

Site : www.piegutgites.com

GPS : 45°37'29" N – 0°41'34" E

PIEGUT-PLUVIERS 24360 MANOIR DE MAISON BLANCHE

5 chambres d'hôtes dans une bastide du XVII ème siècle, sur un domaine de 7 ha. Pour 11 personnes.

Dans le manoir, une salle à manger de 50 m2 avec une grande cheminée en granit et table d'hôtes pour 16 personnes. Un salon de 50 m2 avec cheminée, billard français, chaine hi-fi, piano, canapé.

Dans la Métairie, cuisinette avec réfrigérateur, vaisselles. Salon de 40 m2, cheminée, table pour 4 / 6 personnes.

Le grand Atelier Aquarelle de 70 m2, avec éclairage spécial lumière du jour, chevalets pour les artistes peintres. Parc arboré, parking, pétanque, pergola pour petit déjeuner, chaises longues, mobilier de jardin, hamacs. Linge de maison et peignoir fourni.

Table d'hôtes sur demande. Chèques vacances acceptés.

Stage de shiatsu assuré par Thierry TRICAUD. Stage d'aquarelle de Mai à Octobre.

Chambre des Artistes : 1 lit de 180 et 1 lit de 80 dans 40 m2. Salle d'eau de 5m2, avec douche, w.c. séparé.

Chambre des Cavaliers : 1 lit de 180 dans 35 m2 avec salle d'eau de 4 m2, douche, w.c. séparé.

Chambre du Métayer : 1 lit de 180 dans 35 m2. Salle d'eau de 2,5 m2, douche, w.c. séparé.

Chambre du Moine : 1 lit de 160 dans 30 m2. Salle d'eau de 8 m2, douche, w.c. séparé.

Chambre du Tilleul : 1 lit de 180 dans 30 m2. Salle d'eau, baignoire et w.c.

CONTACT : Mme Sandia et Gilles CLOPPET, Maison Blanche, 24360 Piégut-Pluviers.

Tel : + 33 (0) 5.53.56.90.55

Email :
manoirdemaisonblanche@orange.fr

Site :
www.manoirdemaisonblanche.com

PIEGUT-PLUVIERS 24360 ETANG DE LIONHEART

Dans un bungalow de 22 m2 pour 4 personnes, au bord de l'étang.

Location non fumeur. Animaux acceptés.

Cuisine avec réfrigérateur, four, cuisinière à gaz, ustensiles et batterie de cuisine. 2 chambres avec lit de 140 et lits de 90. salle de bain douche w.c. Salon avec télévision, canapé, lecteur dvd. Chauffage. Terrasse couverte, terrain clos de 1 ha et 3 ha de bois, étang. Salon de jardin. Linge lit et toilette fourni.

CONTACT : M° et Mme N. CLARK, 49 Walton bridge road, TW 178 Lx Shepperton, (Royaume Uni).

Tel : + 44 1932 883568

GPS : 45°37'22 "N – 0°41'21"E

PIEGUT-PLUVIERS 24360 LE PÉRIGORD VERT

Hôtel / restaurant à l'entrée du village, dispose de 5 chambres avec salle d'eau et w.c. privatif.

CONTACT : Le Périgord vert, chez Valérie, 53 rue de la Libération, 24360 Piégut-Pluviers.

Tel : 05.53.56.52.20 et 06.70.71.31.16

A VISITER : La tour, donjon cylindrique de 23 m de haut et 7 m de diamètre, du XIIème siècle. O.T. 05.53.60.74.75.

**SAINT-BARTHELEMY-DE-
BUSSIÈRE 24360 LE MESNIEUX ******

Maison de campagne, au coeur de P.N.R.P.L. dans un parc de 3 ha pouvant accueillir de 4 à 10 personnes.

Rez-de-chaussée : 1 grande pièce de 50 m² avec cuisine ouverte toute équipée, lave-linge, congélateur, table de ferme, 2 canapés, téléviseur, lecteur dvd, chaîne hi-fi. Grande cheminée.

Demi-niveau : 1 chambre /bureau de 20 m², avec 1 lit de 140. Salle d'eau avec douche et jacuzzi. w.c.

Etage : Mezzanine, canapé clic-clac et 1 lit de 140, alcôve avec 1 lit de 120, 1 chambre avec lit de 140, lit pour bébé, chaise bébé. Terrasse, salon de jardin, 3 vélos. Possibilité de chambre d'hôtes à Nontron. Déconseillé aux personnes à mobilité réduite. Pas d'accès handicapé. Chèques vacances acceptés.

CONTACT : Mme Martine et M^o Laurent MOLLON, 40 rue André Picaud, 24300 Nontron.

Tel : + 33 (0)5.53.60.34.84 et + 33 (0)6.37.32.21.45

Email : mollon.martine@wanadoo.fr

**SAINT-BARTHELEMY-DE-
BUSSIÈRE 24360 LE GENÊT ******

Sur un domaine de 20 ha, une maison de 115 m², un gîte, refait à neuf, pour 6 personnes.

Rez-de-chaussée : Grande pièce à vivre, cheminée, cuisine équipée, lave-vaisselle, réfrigérateur, plaque de cuisson, micro-ondes, four, bureau, office/buanderie, machine à laver. Planche et fer à repasser. w.c. séparé. Télévision, écran plasma, câble / satellite et cinéma, dvd. Accès wi-fi et internet. Lecteur hi-fi pour Ipod.

Etage : Chambre verte : 2 lits de 80.

Chambre Blanche : 1 lit de 140.

Chambre jaune : 1 lit de 160 avec téléviseur et dvd. Salle de bain douche à l'italienne. Sèche-cheveux. Mezzanine. w.c. séparé. Chauffage électrique. Piscine chauffée sécurisée. Barbecue. Golf privé 9 trous à toutes heures. Pêche dans l'étang. Draps et linge de maison fournis. Pas d'accès pour handicapé. Parking. Fumeur accepté.

CONTACT : Mme Véronique SCHIFFER Parle Anglais, Français.

Tel : + 33 (0)5.53.56.90.06 et + 33 (0)6.01.71.07.42

Email : vschiffer@orange.fr

**SAINT-BARTHELEMY-DE-
BUSSIÈRE 24360 VILLECHALANE
3 épis Gîte Panda**

Au pied du village, 1 suite d'hôtes pour 6 personnes dans une ferme périgourdine restaurée.

1 chambre lit de 140. Salle d'eau, w.c. séparé, et 1 suite de 2 chambres avec lit de 140 et 2 lits de 90. Salle d'eau et w.c. séparé. Jeux d'enfants. Echiquier géant. Sentiers de randonnées. Animaux admis. Chèques vacances acceptés.

Malle pédagogique et un livret d'interprétation pour découvrir le Périgord mis à disposition par le propriétaire.

CONTACT : Mme Vivianne CHAUVEAU, Villechalane, 24360 St-Barthélémy-de-Bussière.

Tel : 05.53.56.92.89 et 06.80.42.25.82
Parle Anglais.

Email : estseb@wanadoo.fr

GPS : 45.6369138 - 0.7554622

SAINT-BARTHELEMY-DE-BUSSIERE 24360 DANS LE VILLAGE

Maison pouvant accueillir 4 / 5 personnes.

Cuisine équipée de réfrigérateur/congélateur, micro-ondes, gazinière avec four, grill-pain, lave-linge. Salon coin repas, cheminée, 1 canapé clic-clac et un lit de 120. Salle d'eau avec douche et w.c.

Etage : 1 chambre avec 2 lits de 140. Cour avec salon de jardin, barbecue. Chauffage électrique.

CONTACT : Mme et M° LOUSTAUD, 3 rue du cimetière, 86170 Neuville-du-Poitou.

Tel : 05.49.51.25.12. et 06.81.14.20.84

Email : jpl.svab@wanadou.fr

SAINT-BARTHLEMY-DE-BUSSIERE 24360 LAPEYRE

Gites indépendant pouvant accueillir 4 personnes.

Rez-de-chaussée : Cuisine équipée, micro-ondes, four. Grand séjour, canapé-lit en 140, télévision, cheminée.

Etage : grande chambre, 2 lits de 90. Salle de bain, draps et linge fourni. Fer à repasser, salon de jardin, barbecue. Animaux acceptés. Cour privée, parc boisé.

CONTACT : Mme et M° MACDONALD, Lapeyre, 24360, St-Barthélémy-de-Bussière.

Tel : 05.53.56.92.96

Email : macadoodledooo@gmail.com

GPS : 45.6351552 - 0.73164967

SAINT-BARTHELEMY-DE-BUSSIERE 24360 LAPEYRE

Village de gites, dans un parc de 7 ha, comprenant 12 chalets de 4 à 8 personnes.

Chalet 4 / 6 personnes (32m²). Rez-de-chaussée : avec salon/coin cuisine plaque de cuisson, réfrigérateur, micro-ondes, 1 canapé convertible 2 places. Salle d'eau, w.c. séparé.

Etage : 1 chambre avec 1 lit de 140 et 2 lit de 90. Chauffage électrique. Salon de jardin, barbecue.

Chalet de 4/6/personnes (33m²). Rez-de-chaussée : avec séjour, coin/cuisine plaque de cuisson réfrigérateur, micro-ondes, 1 canapé convertible 2 places. 1 chambre d'enfants avec 2 lits superposés de 90. Salle d'eau, w.c. indépendant. Mezzanine : 1 lit de 140. Chauffage électrique. Terrasse, salon de jardin, barbecue.

Chalet de 6 / 8 personnes (48m²). Rez-de-chaussée avec séjour repas/coin-cuisine, plaque de cuisson, réfrigérateur, micro-ondes. 1 canapé convertible 2 places. 2 chambres avec 2 fois 2 lits superposés de 90. Salle de bain. w.c.séparé. Mezzanine : 1 lit de 140, 1 lavabo. Chauffage électrique, terrasse avec auvent, salon de jardin, barbecue.

Piscine, tennis, salle de télévision, wifi. Pêche. Salle de jeux, billard, baby-foot, tennis de table, boulodrome, lave-linge, sèche-linge, location de draps. Chien admis. Chèques vacances acceptés. Parking collectif. Sentiers balisés.

CONTACT : SEMITOUR PERIGORD,
25 rue Wilson, 24000 Périgueux.

Tel : 05.53.05.65.60 et 05.53.56.55.87

Email : contact@semitour.com

Site : www.semitour.com

SAINT-BARTHELEMY-DE-BUSSIÈRE 24360 LACOURARIE

Ensemble de 3 gites pouvant accueillir 14 personnes. Piscines couverte 12 x 6. Terrasse, parasols, transats, barbecue.

La Grange Etable : Pour 6 / 7 personnes.

Rez-de-chaussée : C'est une grange entièrement restaurée, poutres apparentes. Cuisine avec réfrigérateur, congélateur, lave-vaisselle, cuisinière, micro-ondes, lave-linge. Salon / salle à manger, télévision satellite, dvd, wifi. 1 chambre avec lit de 140, possibilité d'avoir un lit d'appoint. Salle de bain.

Etage : 2 chambres avec lit de 140 avec chacune une salle de bain.

Le Brulot : Chalet pour 4 / 5 personnes.

Rez-de-chaussée : Cuisine bien équipée, gazinière, réfrigérateur, micro-ondes. Salon avec canapé, télévision satellite, dvd, wifi. Salle à manger avec table de ferme et bancs.

Etage : 2 chambres, avec lit de 140 et l'autre 2 lits de 90. 2 salles de bain. Lit supplémentaire sur demande.

L'Herminette : Chalet pour 4 / 5 personnes.

Rez-de-chaussée : Cuisine moderne avec réfrigérateur, micro-ondes, cuisinière à gaz. Salle à manger, table

de ferme et bancs. Salon avec canapé, fauteuil, télévision satellite, dvd, wifi. Belle cheminée d'époque.

Etage : 2 chambres avec lit de 140, et l'autre 2 lits de 90. Salle de bain, douche. Possibilité de lits supplémentaires.

CONTACT : Mme Wendy et M° Bob SAMUEL, La Grange Etable, Lacourarie, 24360 St-Barthélémy-de-Bussière.

Tel : 05.53.56.02.13

Email : lagrangeetable@outlook.com.

SAINT-BARTHELEMY-DE-BUSSIÈRE 24360 REBEYRAT

Deux Gites pour 7 personnes, qui peuvent se louer ensemble. Draps et serviettes fournis.

Rez-de-chaussée : Cuisine très bien équipée avec réfrigérateur/congélateur, fer et planche à repasser, micro-ondes, lave-linge, wifi, internet. Salon avec grande cheminée, télévision satellite, lecteur D.V.D. Canapés dont l'un est un couchage de 140. Salle de bain, avec douche et w.c. accès direct au jardin. 1 chambre avec un lit de 140.

Etage : 1 chambre avec 2 lits de 90 et 1 chambre avec un lit de 90. Lit bébé. Salle de bain avec lavabo.

Barbecue, parking, jardin, parasols, aire de jeux pour enfants, transats, piscine sécurisée, terrasse.

CONTACT : M° BRUSCHI Rénato, Rebeyrat, 24360 St-Barthélémy-de-Bussière.

Tel : 05.53.56.49.28

SAINT-BARTHELEMY-DE-BUSSIÈRE 24360 AUBERGE DU PRESBYTÈRE

Ancien presbytère, l'Auberge offre 5 chambres, salle de bain et toilettes privatives. Cuisine traditionnelle. Terrasse.

CONTACT : Auberge du Presbytère, 24360 St-Barthélémy-de-Bussière.

Tel : 05.53.56.42.44

A VISITER : Eglise romane, retable du XVII ème siècle, fresque murales. A découvrir sur des panneaux explicatifs qui jalonnent le sentier, la faune et la flore environnantes. O.T. Piégut-Pluviers: 05.53.60.74.75.

SAINT-ESTEPHE 24360 LIGNERAS **

Maison de 80 m2 en pierre, datant de 1657, à la sortie du village, peut accueillir 4 / 5 personnes. Pas d'animaux.

Rez-de-chaussée : Séjour avec coin cuisine, micro-ondes, four électrique, réfrigérateur/congélateur, lave vaisselle, grande cheminée, poêle à bois, téléviseur, wifi, canapé lit. Piano. Salle d'eau, douche à l'italienne et w.c.

indépendant. Buanderie avec lave-linge, fer et planche à repasser.

Etage : 2 chambres, 1 lit de 140 et 2 lits de 90. draps fournis. Chauffage central. Lit pour bébé. Non fumeur.

Parking. Salon de jardin, terrasse de 70 m2, bain de soleil, barbecue. Terrain non clos de 1 000 m2.

Janet, professionnelle des métiers d'art, a installée son atelier de lithographie dans un bâtiment proche du gîte et pourra vous faire découvrir son métier et sa passion. Fumeurs s'abstenir.

CONTACT : Mme Janet et M° CINTAS, Lignerassas, 24360 Saint-Estèphe. Parle Anglais, Français.

Tel : + 33 (0)5.53.56.29.38 et + 33 (0)6.76.70.39.87

Email : jancintas@aol.com

Site : www.jancintas-lithographie.fr

GPS : 45.5852360 – 0.6538890

SAINT-ESTEPHE 24360 MOULIN DE LIGNERASSAS

Au bord de la rivière « La Doue », un moulin pouvant accueillir 10 personnes.

Rez-de-chaussée : Cuisine équipée, réfrigérateur, congélateur, four, micro-ondes, lave-vaisselle, grande cheminée.

Salle à manger 12 personnes. Grand salon, téléviseur.

Etage : 4 chambres avec lit de 140, salle d'eau et w.c. indépendant. Terrasse, barbecue, salon de jardin.

CONTACT : M° Pierre DESJARDIN, Villejalet, B.P.4, 24300 Lussas-et-Nontronneau.

Tel : 06.07.96.53.54

Email : auto2000sarl24@wanadoo.fr

SAINT-ESTEPHE 24360 PROCHE DE L'ETANG

Dans une maison en pierre, sur un domaine de 30 hectares, petit lac, pouvant accueillir 6 personnes.

Cuisine moderne, avec lave-vaisselle, micro-ondes, réfrigérateur, plaque de cuisson, cafetière, lave-linge, coin repas poutres apparentes, table et 8 chaises, grande cheminée. Télévision câble/satellite. Salon, canapé. 2 salles de bain avec baignoire/douche, sèche-serviettes. w.c. séparé. 3 chambres avec 3 lits double. Parking, jardin, barbecue. Piscine privée sécurisée. Animaux non admis.

CONTACT : navasol@navasol.de Parle Allemand, Danois. Email : navasol@navasol.de Parle Anglais,



**SAINT-ESTEPHE 24360 AU PIED
DE L'ETANG**

Au bord, avec vue sur l'étang de 33 ha, pouvant accueillir 4 personnes. Ouvert toute l'année.

2 Studio T2 de 20 et 25 m2, 2 duplex de 36 et 45 m2, 2 T2 de 50 m2 avec coin cuisine aménagé, micro-ondes, four, réfrigérateur, chauffage. Chambre lit de 140. Salle d'eau w.c. Salon, téléviseur, canapé-lit. Balcon. Jeu d'enfants, baignade, tennis, restaurants. Location de draps et/ou linge.

CONTACT : SEMITOUR PERIGORD,
24000 Périgueux. Parle Français,
Anglais, Allemand, Espagnol.

Tel : + 33 (0)5.53.05.65.60 et + 33
(0)5.53.05.65.65

GPS : 45.5905312 – 0.67282748

**SAINT-ESTEPHE 24360 LA SERVE
DES DEMOISELLES**

Dans une fermette entièrement rénové de 100 m2, à 8 km du village, pour accueillir 4 personnes.

Cuisine poutres apparentes avec réfrigérateur, cuisinière 4 feux et grand four, micro-ondes, coin repas, table ronde et 4 chaises, cheminée avec poêle à bois. Salon, canapé, chaîne hi-fi. 2 chambres avec 2 lits de 90 et 1 lit de 140. Salle de bain, w.c. séparé. Grand parc arboré avec puits. Location non fumeur. Animaux non admis.

**CONTACT : Mme Janet
WATERMAN, 24360 Saint-Estèphe.**
Parle Anglais, Français.

Tel : + 33 (0)5.53.60.71.63

**SAINT-ESTEPHE 24360 PROCHE
DU VILLAGE**

Ancienne fermette entièrement restaurée à 5 minutes du village, pour accueillir 6 personnes.

Rez-de-chaussée : Cuisine avec cuisinière 4 feux et four, lave-vaisselle, lave-linge, cafetière, table avec 4 chaises, réfrigérateur/congélateur, micro-ondes, grill-pain. Salle à manger/salon, poutres apparentes, 2 canapés, téléviseur, dvd, grande cheminée, poêle à bois et chauffage central.

1/2 Niveau : (6 Marches). 2 chambres, dans l'une 1 lit de 140 et 2 lits de 90, dans l'autre 1 lit de 140. Salle de douche, w.c. séparé. Lave-linge. Parking, jardin clos, barbecue, salon de jardin et 6 chaises, transat, balançoire. Vélos. Matériel de bébé et linge de lit sur demande. Animaux admis. Pas d'accès handicapé.

CONTACT : M° et Mme GAUTHIER,
287 route des Moulins, le Got, 16410
Dirac.

Tel : + 33 (0)5.45.25.09.58 et
+33(0)6.74.13.21.02 Parle Anglais,
Français.

Email : nadia.gauthier@wanadoo.fr

SAINT-ESTEPHE 24360 LA GRANGE

Dans une ferme isolée de 165 m², pouvant accueillir 10 personnes.

Cuisine avec cuisinière 4 feux, micro-ondes, réfrigérateur, plaque de cuisson, lave-vaisselle, congélateur, four, grille pain, cafetière, ustensiles de cuisine, planche et fer à repasser. Salon, télévision câble/satellite, 3 canapés, poêle à bois, magnétoscope, vidéothèque, lecteur dvd. 2 salles de bain avec douche, baignoire et w.c. Sèche-cheveux. Lave-linge. 5 chambres avec 6 lits de 90 et 2 lits de 140, 1 lit bébé. Coin repas avec 10 places assises et chaise haute bébé. Parking privatif. Barbecue, vélos, tennis. Fauteuil bain de soleil. Piscine privée, terrasse avec fauteuil et canapé. Linge de maison fourni. Animaux autorisé. Pas d'accès handicapé. Location non-fumeur.

Même propriétaire LA PETITE MAISON

Maison de 155 m², pouvant accueillir 6 personnes.

Cuisine équipée, réfrigérateur, micro-ondes, lave-vaisselle, congélateur, cuisinière 4 feux, four, grill-pain, cafetière, ustensiles de cuisine, lave-linge. Planche et fer à repasser. 2 salles de bain avec douche w.c. et baignoire / douche w.c. et bidet. Linge de toilette et de maison fourni. 3 chambres avec 2 lits de 140 et 2 lits de 90, 1 lit enfant et 1 lit bébé. Salon avec téléviseur câble /satellite, magnétoscope. Barbecue, piscine privée, terrasse, tennis, chaises de

jardin et chaises longues. Vélos. Location non-fumeur. Pas d'accès handicapé. Animaux autorisés.

CONTACT : Mme Doreen WHITEHOUSE, 24360 Saint-Estèphe.

Tel : + 33 (0)5.53.60.56.87 Parle Anglais, Français, Allemand.

SAINT-ESTEPHE 24360 CAMPING DU GRAND ETANG **

Camping de 40 emplacements ombragés et 8 tentes lodge, possibilité de location de 6 meublés. Restauration gastronomique sur place. Activité tennis, canoë, volley, football. Baignade en étang surveillée pendant la saison. Camping labellisé 4 handicaps . Boulodrome, tennis de table, pêche. Chèques vacances acceptés.

A VISITER : la forge de Fernand, entre le Grand Etang et le bourg, une ancienne forge rénovée grâce à des mécènes locaux. Lieu de mémoire archéologique. Un film réalisé avec l'ancien forgeron, Fernand Chabot, aujourd'hui décédé, vous montrera son travail. 05.53.60.86.50.

Eglise avec son mobilier exceptionnel, sculpté, peint et doré.

Le site du Roc branlant et sentier ethnobotanique et le Grand Etang.

O.T. Piégut-Pluviers : 05.53.60.74.75.

CONTACT : SEMITOUR PERIGORD, 25 rue Wilson, 24000 Périgueux.

Tel : 05.53.56.88.34

Email : contact@semitour.com

**SAINT-FRONT-LA-RIVIERE 24300
LE GUERINET ******

Maison de 80 m2 pour recevoir 4 personnes.

Cuisine équipée de lave-vaisselle, micro-ondes, réfrigérateur/congélateur, plaque de cuisson, four. Salle à manger pour 6 personnes, chaise haute pour bébé. 1 chambre avec lit de 160, possibilité d'installer un lit bébé. Coin séjour avec 1 canapé convertible. Salle d'eau, w.c. séparé, sèche-cheveux, douche à l'italienne accessible aux personnes à mobilité réduite. Buanderie, sèche-linge, lave-linge. Terrasse privative. Chauffage central et poêle à bois. Accès internet. Chèques vacances acceptés. Ménage en supplément.

**CONTACT : Mme Brigitte RIVIERE,
Soulage, 24300 St-Front-la-Rivière.**

Tel : + 33 (0)5.53.56.72.79

Email : brigitte.riviere24@gmail.com

GPS : 45.4766236 - 0.70690155

**SAINT-FRONT-LA-RIVIERE 24300
LUSSON 2 épis et *****

Gite dans une ancienne ferme restaurée, 130 m2, mitoyenne à la maison du propriétaire. Peut recevoir 6 personnes.

Rez-de-chaussée : Cuisine avec micro-ondes, lave-linge, lave-vaisselle. Séjour, téléviseur, internet. Cheminée avec insert. 1 chambre avec 1 lit de 140 et 1 lit bébé. Salle d'eau. w.c. Chauffage au fuel. Animaux autorisés.

Etage : 1 chambre avec 2 lits de 90 et 1 lit de 140. Terrain non clos, salon de jardin, barbecue. Drap et linge compris.

**CONTACT : M° NAWROCKI, Lusson,
24300 St-Front-la-Rivière.**

Tel: 05.53.56.47.16

Email : sla24@wanadoo.fr et
vacances@tourismeperigord.com.

**SAINT-FRONT-LA-RIVIÈRE 24300
MOULIN DE TURLET**

Moulin du XVI ème siècle, à flanc de falaise dans la vallée de la Dronne. pouvant accueillir 7 personnes.

Rez-de-chaussée : Cuisine poutres apparentes avec four encastré, plaque de cuisson, lave-vaisselle, micro-ondes, séjour grande cheminée, canapé, télévision câble/satellite, machine à laver, sèche-linge, cheminée avec poêle à bois. Salle de bain avec baignoires, w.c. séparées.

Etage : 4 chambres avec 4 lits de 140 dont un lit a baldaquin, et 1 lit de 90. Jardin, barbecue, animaux autorisés.

CONTACT : Mme BRIVES Colette, le moulin de Turlet, 24300, St-Front-la-Rivière.

Tel : 040 - 6.88.71.51.82. Parle Anglais, Allemand, Néerlandais.

Email : novasol@novasol.de

GPS : 45°28'39.36" N et 0°43'26.73" E

**SAINT-FRONT-LA-RIVIERE 24300
LA POMBOLAISE**

3 chambres d'hôtes indépendantes dans une ancienne ferme rénovée pour 6 personnes.

Lit de 140 et 150. Salle de bains, sèche cheveux, douche, w.c. indépendant. Massage aux huiles essentielles pratiqués par Claudie, conseillère en image, certifié de l'institut de Relooking International de Paris. Table d'hôtes, sur réservation, par l'ancien chef restaurateur Michel. Animaux admis. Location non fumeur. Ouvert toute l'année. Chèques vacances acceptés.

CONTACT : Mme Claudie et M° Michel BORRAS, Pombol, 24300 St-Front-la-Rivière.

Tel : 09.52.75.25.90 et 06.30.64.07.28 et 06.11.17.06.61

**Email :
lapombolaise@chambresdhotessbrantome.fr**

Site : www.chambresdhotessbrantome.fr

G.P.S. : 45°28'59.21" N - 0°43'43.22"E

**SAINT-FRONT-LA-RIVIERE 24300
LE MARAVAL**

Maison en pierre du XVII ème, bâti sur le site d'un château du XIII ième siècle. Pour 9 personnes.

Cuisine entièrement équipée, lave-vaisselle, micro-ondes, réfrigérateur, petit matériel, sèche-linge, lave-linge. Salon avec poutres et cheminée du XVII ème siècle, téléviseur, wi-fi, accès haut débit, chaîne hi-fi, lecteur c.d.. 4 chambres avec 3 lits de 160, 1 lit de 140, 2 lits de 140 et 90. 2 salle de bains w.c. Linge de maison fourni. Terrasse, barbecue. Location non-fumeur, animaux non admis. Parking privé.

CONTACT : M° Pary WEINGERG Parle Anglais, Français, Espagnol, Italien. Persan.

Tel : + 33(0) 1. 85.88.22.93.56

**SAINT-FRONT-LA-RIVIERE 24300
LE SABLON**

Gite Spécial bébé de 55 m2, prévu pour 2 adultes et 2 enfants. Animaux non admis.

Cuisine équipée de plaque de cuisson, réfrigérateur/congélateur, micro-ondes, grill-pain, four, lave-vaisselle. Tout l'équipement pour bébé, cuit vapeur/mixeur, chauffe biberon, stérilisateur et vaisselle bébé. Chaises hautes avec tablettes, baignoire sur pieds. Sur demande un parc avec jouets et transats. 1 chambre avec 1

lit de 140, 1 lit bébé de 70. Séjour avec canapé futon 2 places. Téléviseur avec casque, poêle à bois avec barrière de sécurité. Salle de bain, douche, radiateur sèche-serviettes, table à langer murale, lave-linge, w.c. indépendant avec réducteur et pot pour bébé. Planche et fer à repasser. Cour fermée par portillon, salon de jardin. Parking.

CONTACT : M° Frédéric FONTAINE, Le Sablon, 24300 St-Front-la-Rivière.

Tel : 06.87.43.25.21

Email : fontaine.frederick@orange.fr

Site : www.gitebebedordogne.f

SAINT-FRONT-LA-RIVIERE 24300
nouveau labellisé en 2016 **LA FORGE**
3 Epis

Dans une ancienne forge, maison entièrement rénovée, mitoyenne à celle des propriétaires, pour 8 personnes.

Rez-de-chaussée : Cuisine entièrement équipée, Congélateur, sèche-linge, micro-ondes, grand séjour, 1 chambre avec 1 lit de 140. Terrasse, jardin clos. Salon de jardin. Prêt de vélos. Location draps et linges. Internet. Animaux interdit

Etage : 3 chambres avec 2 lits de 90 et 2 lits de 140. Salle de bain, w.c., équipement bébé.

CONTACT : M° François GRIVEL, Place Jeanne Boissard, 24300 St-Front-la-Rivière.

Tel : 06.87.32.38.60 et 05.53.56.61.15
Parle Français, Anglais.

Email : grivelfr@wanadoo.fr

Site : www.gitelaforge24.fr

GPS : 45.4730129 - 0.72809200

SAINT-FRONT-LA-RIVIERE 24300

Meublé pour une capacité de 4 personnes.

CONTACT : M° Jean Claude BRIE, 24300 St-Front-la-Rivière

Tel : + «33 (0)6.07.31.84.39

SAINT-FRONT-LA-RIVIERE 24300
LA VARENNE VILLA ****

Gîte meublé pour 10 personnes, piscine chauffée et sécurisée, 3 terrasses, barbecue, balancelle, transats, parasols.

Rez-de-chaussée : Grande cuisine bien équipée. Salon canapés, piano, télévision, dvd, wifi, w.c. 2 salles de bains

1er et 2ème étage : 4 chambres avec 3 lits de 140 et 4 lits de 90 ainsi qu'un canapé lit. Toilettes à chaque étage.

CONTACT : M° John et Mme Joy MILTON, La Varenne Villa, 24300 St-Front-la-Rivière.

Tel: + 33 (0)5.53.60.94.36

Email : bellemaison24@live.co.uk

Site : www.bellemaison24.co.uk

A VISITER : Le circuit des orchidées "Yvette Mariaud". O.T. À Nontron : 05.53.56.25.50

SAINT-FRONT-SUR-NIZONNE 24300 CENTRE VILLE

Maison de 90 m², poutres apparentes, en pleine nature pouvant accueillir 2 personnes.

Grand cuisine bien aménagée, lave linge, four, micro-ondes, réfrigérateur. 1 chambre avec lit de 140. Salon avec cheminée et deux canapés, mezzanine. Chauffage. 1 salle d'eau, 1 w.c. Terrasse, jardin privatif de 500 m². Parking privé. Drap fourni. Animaux admis. Location non fumeur.

CONTACT : M^o Peter
TIMMERMANS Parle Français,
Anglais, Allemand, Néerlandais.

Tel : + 33 (0)5.53.56.47.91. et + 33
(0)6.16.23.68.79

SAINT-FRONT-SUR-NIZONNE 24300 CENTRE VILLE

Maison loft de 200 m², entièrement restaurée, très lumineuse, pour accueillir 8 personnes.

Cuisine américaine, lave-vaisselle, micro-ondes, congélateur, réfrigérateur, four, cuisinière 4 feux, petit matériel ménager, aspirateur, lave-linge, chauffage, poêle à bois. Salon, radio, lecteur dvd et cd, chaise-haute pour bébé. 2 salles de bain avec baignoire et douche, 2 w.c. séparés. 4 Chambres avec 2 lits double et 4 lits simple, 1 lit bébé. Serviette de bain et linge de maison fourni. Terrasse, salon de jardin, barbecue, table ping-pong, piscine privée sécurisée. Parking privatif.

CONTACT : Mme Anne et M^o Jean-Yves LE DORLOT, à Filoine, 24300 St-Front-sur-Nizonne.

Tel : + 33 (0)5. 53.56.78.85 Parle
Anglais, Français.

SAINT-MARTIAL-DE-VALETTE 24300 DOMAINE DE MONTAGENET ****

6 maisons entièrement réhabilitées, bâties entre le XIV ème et le XIX ème siècle, pour héberger 42 personnes.

Dans un domaine de 76 ha, de parc, d'arboretum, de forêts et de terres agricole pour culture BIO.

Maison Cerisier : 4 personnes, cuisine, salle à manger, salon avec cheminée. Salle de bain. 2 chambres avec 3 lits (1 avec 1 lit de 160 et l'autre 2 lits de 90). Terrasse couverte, barbecue. Jardin privé.

Maison Olivier : 4 / 5 personnes, cuisine-salle à vivre, salon avec

cheminée. 2 chambres avec 3 lits (2 lits de 160 et l'autre 1 lit de 90). 2 salles de bains.

Maison acacia : 6 personnes, cuisine, vaste salon-salle à manger. 3 chambres avec 5 lits (1 lit de 160 et 2 chambres lit de 90). Salle d'eau, salle de bains, petite cour, jardin clos surplombant la vallée.

Maison Lavande : 7 personnes, cuisine-salle à manger, salon, cheminée, 3 chambres avec 5 lits (2 /160 et 3 /90)

Maison Orchidée : 10 personnes, cuisine avec coin-repas, toute équipée, plaque vitro-céramique, micro-ondes, lave-vaisselle, sèche-linge, lave-linge, congélateur, réfrigérateur. Salle à manger, salon cheminée, téléviseur, chaîne hi-fi, lecteur dvd. 3 salles de bains, 2 salles d'eau. 5 w.c. Chambres avec 3 lits de 160, 4 lits de 90, et 1 lit d'appoint. Terrasse couverte, jardin (1 000 m²), barbecue. Piscine privée sécurisée.

Maison Lotus : Maison passive bénéficiant des plus récentes techniques en matière de construction écologique

Pour 10 personnes, cuisine avec plaque à induction, four, réfrigérateur, micro-ondes, lave-vaisselle. Salon 70 m²,

cheminée insert. Salle de bain, 4 salles d'eau, 5 w.c. 5 chambres dont 2 accessibles aux personnes handicapées.

Cette résidence, est agrémentée d'installations luxueuses, (piscine extérieure chauffée, bassin intérieur de nage

à contre courant, spa, sauna traditionnel et infra-rouge, hammam, salle de sport, salon de massage et soins de beauté. Salle de jeux. Salle de réunion (120m² + Mezzanine de 90 m²). Salle de réception (185m² avec terrasse découverte de 220m²). Télévision satellite, hi-fi, wifi. Studio professionnel d'enregistrement musical. 1 lit parapluie pour bébé. Animal accepté (1 par gîte). Ping-pong, consoles de jeux, lecteur dvd, jeux de société, baby-foot, pétanque. Pêche en étang ou en rivière.

CONTACT : M^o José FÉRRÉ, Montagenet, 24300 St-Martial-de-Valette. Parle Anglais, Français, Espagnol, Néerlandais.

Tel : + 33 (0)5.53.60.35.98 et + 33 (0)6.03.05.16.06

Email : montagenet@wanadoo.fr

Site : www.domaine-de-montagenet.com

Blog : http://carnetsdenuit.typepad.com/domaine_de_montagenet

G.P.S. : 45°31'53.28" N – 0°38'01.95" E



SAINT-MARTIAL-DE-VALETTE
24300 BEAUSEJOUR

Maison de plain-pied, proche du centre ville de Nontron, pouvant accueillir 4 personnes.

Cuisine américaine toute équipée, lave-linge, lave-vaisselle, micro-ondes, grill, petit électro-ménager. Salon télévision, chauffage central. Salle de bain avec douche et w.c. 2 chambres avec dans l'une 1 lit de 140 et dans l'autre 2 lits de 90. Linge en supplément. Parc clos et arboré, vue superbe. Salon de jardin. Parking. Animaux acceptés.

CONTACT : Mme Michelle
DUCHESNE, Beauséjour, 24300 St-
Martial-de-Valette.

Tel : + 33 (0)5.53.56.11.23

Email : michelle.duchesne@wanadoo.fr

SAINT-MARTIAL-DE-VALETTE
24300 LE MOULIN DE VALETTE
DIT DE ROUCHILLOU

2 gites indépendants pouvant accueillir 10 personnes, au bord du Bandiat. Nouveau en 2016.

Gites Audrey et Lilas : Pour chaque gite, cuisine équipée, plaque de gaz, four, micro-ondes, lave-vaisselle, réfrigérateur, salle de bain avec douche, w.c. indépendant, télévision, 1 chambre avec 1 lit de 140 et 1 lit de 90, et 1 autre chambre avec 1 lit de 140. Salon de jardin,

Gites Pauline : Cuisine entièrement équipée avec réfrigérateur, micro-
onde, lave vaisselle, plaque de gaz,
salle d'eau, w.c., télévision, 2
chambres avec 2 lits de 140 et sur
demande 1 lit d'appoint. Salon de
jardin, plancha, parking.

Chambres d'hôtes : Pouvant accueillir
8 personnes. 4 chambres avec lit de
160, salle de bain douche, w.c,
télévision. Penderie et bureau. Petit
déjeuner fait maison.

CONTACT : Mme Patricia et M° B.
DESCAMPS, Moulin de Valette dit de
Rouchillou, 24300 St-Martial-de-
Valette.

Tel : 05.53.56.23.65. et 06.82.19.27.60

Email : bernarddescamps@wanadoo.fr

Site : www.moulin-rouchillou.fr

SAINT-MARTIAL-DE-VALETTE
24300 CAMPING **

Dispose de 64 emplacements
ombragés sur 2 ha, au bord du
Bandiat.

Bungalows de 35 m2 avec mezzanine
pour 4 personnes avec coin cuisine
aménagée, plaque de cuisson,
réfrigérateur, vaisselle. Salle d'eau
douche. w.c. séparé. Location non
fumeur. Chauffage. Facile d'accès
pour handicapés. Piscine couverte
chauffée, avec toboggan aquatique,
spa, hammam, à 50 mètres avec tarif
spécial campeurs. Parking. Animaux
admis. Chèque vacances acceptés. Les
nouveaux propriétaires ont

réaménager, presque entièrement le camping.

- 8 Mobil-home récents pour : 2/4 personnes, 4 personnes, 4/6 personnes et 6/8 personnes. Accueil Camping-cars avec possibilité de vidanger et prendre de l'eau. Salle de jeux, ping-pong, volley, trampoline, terrain de pétanque. Wifi. Animation en soirée. Snack. Laverie, Camping partenaire : ACSI; FFCC; CAMPIVAC; CAMPIDOR.

CONTACT : Olga et Denis, Camping caravaning de Nontron, 24300 St-Martial-de-Valette.

Tel : 05.53.56.02.04 et 06.30.66.25.74

Email : camping-de-nontron@orange.fr

Site : www.campingdenontron.com

GPS : 45°31'09.8" N - 0°39'28.5" E

SAINT-PARDOUX-LA-RIVIÈRE
24470 LA MAISON DE PATRICE ****
4 épis

Chambre d'hôtes dans demeure du 16ième siècle, pouvant accueillir 6 personnes.

Repas disponibles. Petit-déjeuner inclus. Déjeuner et Diner sur réservation, fait par le Maître de maison.

Equipé de sèche-linge, sèche-cheveux, linge de maison et de bain fourni,

lave-linge, salon, salle à manger avec 15 places assises.

Chambres Coquelicot, Figue, Marocaine : 1 chambre pour 2 personnes avec un lit rond de 220, lit de bébé. Salle d'eau et w.c. particuliers. 2 chambres pour 4 personnes avec 1 lit de 200 et 1 lit de 160. Salle de bains et w.c. pour chaque chambre. Hammam, sauna, jacuzzi et salon de détente. Chauffage, cheminée. Téléviseur, accès internet. Terrasse, jardin. Location non adapté pour enfants. Animaux non admis. Pas d'accès handicapés.

CONTACT : M° Patrice GEFROY, 137 rue des Dominicaines, 24470 St-Pardoux-la-Rivière.

Tel : + 33 (0)6.38.81.20.51 et + 33 (0)5.53.56.53.28

GPS : 45.494227 - 0.746335

SAINT-PARDOUX-LA-RIVIERE
24370 LAPEYRONNIE 3 épis

Chambres d'hôtes "La fompeyrinière" dans une ancienne ferme rénovée, pour 10 personnes.

4 chambres avec 3 lits de 140 et 2 lits de 90. Salle de bain ou salle d'eau et w.c. pour chaque chambre.

CONTACT : Mme et M° Jacques VANDAMME, Lapeyronnie, 24470 St-Pardoux-la-Rivière.

Centrale de réservation

Tel : 05.53.60.53.30 et 05.53.35.50.01

Email : sla24@wanadou.fr

Site : www.perigord-reservation.com

**SAINT-PARDOUX-LA-RIVIÈRE
24470 LE COUVENT**

Maison clôturée, à 2 minutes du centre ville (à pied), pouvant accueillir 6 personnes.

Cuisine ouverte sur le salon, avec lave-vaisselle, micro-ondes, four, réfrigérateur, plaque de cuisson et petit ménage. 2 salles de bain avec baignoire et douche, lavabo, w.c. et l'autre, douche, lavabo, w.c. Accès internet. Téléviseur, câble/satellite, chaîne hi-fi, lecteur dvd. Salle à manger 10 places assises, chaise haute bébé. Parking, garage, barbecue, jardin avec son salon. Location non-fumeur, pas d'accès handicapé.

Chambre 1 : 1 lit de 140 avec télé, drap et couette.

Chambre 2 et 3 : 1 lit de 120, drap et couette dans chaque.

**CONTACT : Mme ou M° MOTYL,
Route de Brantôme en Périgord,
24470 St-Pardoux-la-Rivière.**

Tel : 05.53.60.97.56 et + 33
(0)6.26.54.17.76

**SAINT-PARDOUX-LA-RIVIÈRE
24470**

A 5 mn de St Pardoux, une propriété composée de 2 maisons pouvant accueillir 14 personnes. Grand lac.

Grande cuisine moderne, bien équipée. Un grand salon avec billard. 7 chambres avec lit de 140 et lit de 90, lit bébé disponible, ainsi que barrière de sécurité. 6 salles de bains, avec douches ou baignoires ; w.c. séparés ou dans la salle. Certaines chambres ont un balcon donnant sur la piscine couverte (6 x 12). Linge de lit et toilettes fournis. Buanderie avec machine à laver, chauffe-eau. Accès handicapés. Animaux non autorisés. Terrasse, transats, barbecue. Mme est artiste peintre et M° est écrivain de roman policier.

**CONTACT : Mme Claire et M° Elie
ROBERT-NICOUD, place du Général
de Gaulle, 24470 St-Pardoux-la-
Rivière.**

Tel : 05.53.56.71.05

**SAINT-PARDOUX-LA-RIVIÈRE
24470 LE PUY DE LA GRAVE**

Au pied de la "voie verte" un gîte pour 5 personnes. Jardin arboré de 1 200 m².

Rez-de-chaussée : Cuisine, réfrigérateur, micro-ondes, lave-vaisselle. Séjour, canapé-lit, téléviseur, chaise bébé.

Etage : 1 chambre avec 1 lit de 140 et 1 lit bébé, 1 chambre avec 2 lits de 90. Salle de bain douche, w.c. séparé. Dans l'annexe, lave-linge. Terrasse ombragée, salon de jardin, barbecue. 5 vélos et 1 tricycle. Animaux acceptés.

CONTACT : Mme et M^o Bernard BALEYTE, Le puy de la grave, 24470 St-Pardoux-la-Rivière.

Tel : 05.40.60.71.97 et 06.47.50.49.72

Email : puy.delagrave@laposte.net

SAINT-PARDOUX-LA-RIVIÈRE 24470 CENTRE VILLE

Appartement de 50 m², à 80 mm de la Dronne, situé au rez-de-chaussée pour accueillir 2 personnes.

Cuisine simple mais bien équipée, gazinière 4 feux, micro-ondes, réfrigérateur, mini-four, plaque de cuisson, ustensiles de cuisine, grill-pain. Salle à manger 4 places assises. Salle de bain avec baignoire / douche et w.c. Sèche-cheveux, chauffage. Machine à laver. Drap et serviette fourni. 1 Chambre lit de 140 et un lit bébé. Télévision, wifi, lecteur dvd /c.d.. Grand jardin arboré, vélos v.t.t, barbecue. Piscine. Parking. Location non fumeur, non adapté aux enfants. Animaux non admis. Accès handicapés.

CONTACT : Mme Jane Sian FOSTER, 85 rue des sables de Dronne. Parle Anglais, Français.

Tel : 05.53.56.58.18 et 09.61.23.71.80

Email : sianvince@gmail.com

SAINT-PARDOUX-LA-RIVIERE 24470 CENTRE VILLE

Meublé pour 2 personnes avec piscine, salon de jardin, barbecue, transats.

CONTACT : Mme Catherine et M^o Florent TESSIER-DUMONT, rue Maurice Imbert, 24470 St-Pardoux-la-Rivière.

Tel : 06.16.47.52.73

SAINT-PARDOUX-LA-RIVIERE 24470 CENTRE VILLE

Maison de 180 m², au bord de la rivière pouvant accueillir 8 personnes.

Cuisine équipée d'un réfrigérateur, micro-ondes, lave-vaisselle, congélateur, plaque de cuisson, grill-pain, vaisselle et couverts, four. Salle à manger de 8 places assises. Téléviseur câble/satellite, lecteur dvd. 2 salles de bain équipées de douche et 3 w.c. séparés. 4 chambres avec 2 lits de 140, 4 lits de 90. Terrasse, cour, salon de jardin, barbecue, parasol. Location non-fumeur. Animaux non admis.

CONTACT : M^o Jean-Louis DE VEVEY-LACATON Parle Anglais, Français.

Tel : 06.13.16.80.13

SAINT-PARDOUX-LA-RIVIERE
24470 CENTRE VILLE

Maison de 160 m2, au bord de la rivière pour accueillir 5 personnes.

Cuisine équipée d'un lave-vaisselle, congélateur, réfrigérateur, plaque de cuisson, four, micro-ondes, cafetière, vaisselle et couverts, planche et fer à repasser, aspirateur. Coin repas 6 places assises, chaise haute pour bébé. Salon, cheminée et téléviseur, lecteur dvd. Salle de bain avec une douche et toilette séparée. Sèche-cheveux, linge. 3 Chambres avec 1 lit de 140 et 3 lits de 90. Location de linge. Parking, canoë, jardin, pétanque, barbecue, parasol. Location non-fumeur, animaux non-admis.

CONTACT : M° Jean-Louis DE VEVEY-LACATON Parle Anglais, Français.

Tel : 06.13.16.80.13

SAINT-PARDOUX-LA-RIVIERE
24470 CHEZ NEYMARD

Sur une route en cul de sac, une maison pour recevoir 2 personnes. Le propriétaire est un vannier utilisant le saule.

Belle cuisine avec tout le confort, four, micro-ondes, poêle à bois, plaque de cuisson, machine à laver, lave vaisselle. Grand salon poutres apparentes avec canapé, télévision, wifi. 1 chambre avec lit de 140. Linge de lit et de toilette fourni. Salle de

bain. Parking, jardin, barbecue. Adrian est vanniers et montre son travail dans son atelier.

CONTACT : Mme Ruth et Adrian CHARLTON, la Maison d'Amis, chez Neynard, 24370 St-Pardoux-la-Rivière.

Tel : 05.53.60.79.81 et 06.30.43.88.75

SAINT-PARDOUX-LA-RIVIERE
24470 PUYRIOL

Meublé pour 5/6 personnes

CONTACT : M° Philippe FAURE, Puyriol, 24470 St-Pardoux-la-Rivière.

Tel 05.53.60.55.39 et 04.78.31.58.99

Email : philippefaurefaure@yahoo.fr

SAINT-PARDOUX-LA-RIVIERE
24470 PUYPELAT

Meublé dans maison indépendante pour 4 personnes. Classement : 2 Clévacances.

Rez-de-chaussée : Séjour avec coin cuisine, télévision. 2 chambres avec lit de 140 et 2 lits de 90. Salle d'eau et w.c. Chauffage électrique. Terrasse couverte. Salon de jardin, barbecue. Terrain clos.

CONTACT : M° Christophe ROBY, 57 rue Jules Perrens, 33800 Bordeaux.

Tel : 05.56.92.66.66. et 06.45.70.95.52

Email : roby.christophe@neuf.fr

SAINT-PARDOUX-LA-RIVIERE
24470 LE PETIT BOULEAU

4 appartements avec une capacité de 12 personnes. À 10 minutes, à pied du centre ville.

Exemple d'un gîte. Cuisine toute équipée avec réfrigérateur/congélateur, micro-ondes, plaque de cuisson. Salle à manger avec canapé-lit et 2 fauteuils. Chambre avec 1 lit de 180, 2 lit superposés de 90. Salle d'eau et w.c. Terrasse couverte table et parasol. Piscine de 12m x 5m. Linge de lit et serviettes fourni.

CONTACT : M° Hank DIJKSTRA, Le Près Lescure, 24470 St-Pardoux-la-Rivière.

Tel: + 33(0)5.53.56.32.54

Email : info@lepetitbouleau.com

Site : www.lepetitbouleau.com

SAINT-PARDOUX-LA-RIVIERE
24470 CAMPING TOOFIK LOISIRS

Camping Bord de Dronne, avec 39 emplacements. Animaux autorisés dans les locations et sur les emplacements. Location de VTT, skate électrique, cours de pêche à la mouche. Terrain fermé la nuit. Emplacement camping-car. Wifi. Douches, sanitaires, lavabo, lave-linge, jeux pour enfants. Ouvert du 1 avril au 15 Octobre.

CONTACT : Camping , La Font Pissot, 24470 St-Pardoux-la-Rivière.

Tel : 06.30.53.38.27

Email : contact@toofyk.fr

Site : w.toofyk-dronne.fr

GPS : 45.4935280 - 0.7449470

A VISITER : Le circuit des orchidées "Yvette Mariaud". O.T. à Nontron : 05.53.56.25.50

SAINT-PARDOUX-LA-RIVIERE
24470 HOTEL DE FRANCE

Hôtel / restaurant de 12 chambres -- Pensez à déguster "assiette du fin gourmet" et "l'incontournable"--

CONTACT : Famille Cibot, 20 Grand rue de la Barre, 24470 St-Pardoux-la-Rivière.

Tel: 05.53.56.70.15

Email : hoteldefrancecibot@orange.fr

Site : www.hotel-de-france-cibot.com

SAINT-SAUD-LACOUSSIERE 24470
DOMAINE DU GRAND ROC **

La propriété est composée de 3 gîtes de 62 m², sur 14 ha, pour recevoir 4 personnes et un petit enfant dans chaque gîte. Un couple de loutre sur la rivière Dronne, le brame du cerf sont à découvrir. Piscine de 11 x 6 avec bassin balnéo

Chaque gite : Cuisine équipé de micro-ondes, réfrigérateur/congélateur, gazinière. Salle d'eau avec douche, w.c. séparé. Salon, téléviseur, table et chaises. 2 Chambres avec 1 lit de 140 et 3 lits de 90. wifi. Buanderie avec lave-linge, sèche-linge. Terrasse, barbecue, salon de jardin, 2 bains de soleil, parasol. Jeux, baby-foot. Chèques vacances acceptés.

CONTACT : M) Jean-Manuel GUILLEMAT, domaine du grand roc, 24470 St-Saud-Lacoussière.

Tel : 05.53.52.08.73

Email : domainedugrandroc@orange.fr

Site : www.domainedugrandroc.com

SAINT-SAUD-LACOUSSIERE 24470 RENOIR 3 épis

Maison mitoyenne pour recevoir 10 personnes.

Rez-de-chaussée : Séjour avec coin cuisine, micro-ondes, congélateur, lave-vaisselle. Téléviseur. Lecteur d.v.d. Internet. Cheminée avec insert. w.c.

1er étage : 3 chambres avec 6 lits de 90, 1 lit bébé. Salle d'eau. w.c.

2 ème étage : 3 chambres avec 4 lits de 90, 1 lit de bébé. Salle d'eau, w.c. Chauffage central au fuel. Terrain, balançoire. Piscine, hammam, sauna, jacuzzi à partager. Buanderie commune avec lave-linge et sèche-linge.

CONTACT : Mme Saskia STUVE, le Grand Etang, 24470 St-Saud-Lacoussière.

Tel : + 33 (0)5.53.56.48.61 et + 33 (0)6.17.41.60.53

Site : www.legrandetang.eu

SAINT-SAUD-LACOUSSIERE 24470 CÉZANNE 3 épis

Maison mitoyenne avec une capacité de 10 personnes. Etang à 500 m. 2 barbecues et plancha.

Rez-de-chaussée : Séjour-cuisine, avec micro-ondes, réfrigérateur, congélateur, lecteur dvd, téléviseur. Internet.

1 chambre avec 2 lits de 90x200. Salle d'eau avec w.c.

1er Etage : 2 chambres avec 4 lits de 90x200, 1 lit bébé. Salle d'eau, w.c. séparé.

2ème Etage : 3 chambres avec 4 lits de 90x200, 1 lit de bébé. Salle d'eau, w.c. indépendant. Chauffage central au fuel. Terrain, balançoire. Piscine (7 x 14), sauna, jacuzzi, hammam, en commun. Buanderie avec lave-linge et sèche-linge payant. Draps et linge compris. Balançoire, bac à sable et piscine (5x5) pour enfants.

CONTACT : Mme Saskia Maria STUVE, le Grand Etang, 24470 St-Saud-Lacoussière.

Tel : + 33 (0)5.53.56.48.61 et + 33 (0)6.17.41.60.53 Parle Français, Anglais, Néerlandais.

Email : legrandetang@hotmail.com

Site : www.legrandetang.eu et www.clevacances.com/fr/location/2921

GPS : 45°33'21.89"N – 0°49'12.63"E

SAINT-SAUD-LACOUSSIERE 24470 NUIT EN BULLE 3 épis

Dans un parc de 13 hectares, bordé d'un ruisseau se jetant dans la Dronne. Nouveau en 2016.

Capacité 2 personnes, 1 chambre grand lit, dans cet habitat insolite, les murs de la chambre sont une bulle transparente, unique en Dordogne, vous pourrez admirer le ciel et les étoiles, bien au chaud. Spa privatif en plein air. Animaux non autorisés. Internet.

CONTACT : Rachel et Hervé LE BRUN, Les Forges de La Maque, 24470 St-Saud-Lacoussière.

Tel : 05.53.56.13.50. et 06.10.50.25.32.

Email : lebrunrachel@yahoo.fr

Site : www.nuitenbulle.fr Parle Français, Anglais.

GPS : 45.551680 - 0.844027



SAINT-SAUD-LACOUSSIERE 24470 LA PINALIE

4 meublés pour accueillir 25 personnes.

Meublé Larret 1 : Pour 8 personnes ;
Meublé Larret 2 : Pour 4 personnes ;
Meublé La Pinalie 1 : Pour 7 personnes ;
Meublé La Pinalie 2 : Pour 6 personnes.

CONTACT : Mme Marie-Thérèse VOLPATO, la Pinalie, 24470 St-Saud-Lacoussière.

Tel : + 33(0)5.53.56.34.38

Site : createerre.nl/en/index.html

SAINT-SAUD-LACOUSSIERE 24470 LE VIEUX MOULIN DE LA MAQUE 2 épis

Hébergement en chambres d'hôtes ou en meublé. Table d'hôtes. Pour 10 personnes. Chèques vacances acceptés.

Gite A Pour 2 / 3 personnes. Rez-de-chaussée : Cuisine américaine donnant sur terrasse, lave-linge, réfrigérateur, four, micro-ondes .

Etage : 1 chambre avec lit de 140, banquette-lit, salle d'eau, douche, lavabo et w.c. Salon de jardin, barbecue.

Gite B Pour 5 / 7 personnes. Rez-de-chaussée : Cuisine équipée, réfrigérateur, micro-ondes, lave-vaisselle, four lave-linge, sèche-linge.

Etage: Séjour, canapé 3 places, banquette-lit, 3 chambres avec 1 lit de 160, 3 lits de 90, 1 lit de 140. Salle d'eau douche. 2 w.c. Terrasse couverte au bord de la rivière. Salon de jardin, barbecue. Jardin.

Chambre d'hôtes pour 4 personnes. 2 chambres pour 2 personnes avec 1 lit de 160 et 1 lit de 140. Salle d'eau, w.c. séparé. Possibilité de lit de bébé. Wifi. Jardin avec mini golf. Parle, Français, Allemand, Anglais, Néerlandais.

CONTACT :Mme Caroline et M° Jonathan BAKKER-SMITH, Moulin de la Maque, 24470 St-Saud-Lacoussière.

Tel: 05.53.60.32.72 Parle Français, Allemand, Anglais, Néerlandais.

Email : dronnemill@aol.com

Site : www.dordogne-park-holidays.com

GPS : 45.5442060 – 0.8204080

SAINT-SAUD-LACOUSSIERE 24470 LE MAS DU SOIR

Dans l'ancien hôtel de la gare pour 9 personnes.

4 chambres d'hôtes avec 2 lits de 140, 2 lits de 80, 1 lit de 70, 2 lits de 90. Douche séparée et douches lavabos. coin cuisine. A l'étage un petit salon et w.c. indépendant.

CONTACT : Mme Winny THOMASSEN, les Places Nord, 24470 St-Saud-Lacoussière.

Tel: 05.53.56.91.23 et 06.37.68.85.26
Parle : Anglais, Allemand, Hollandais.

Email : winny.thomassen@sfr.fr

Site : www.lemasdusoir.com

GPS : 45.5438095 – 0.81367492

SAINT-SAUD-LACOUSSIERE 24470 LE BOURG

Belle maison pouvant accueillir 13 personnes. Non fumeurs. Animaux non admis. Inaccessibles aux handicapés.

5 chambres avec lits de 140 et 90, 3 salles de bains, w.c. indépendant. Durée de location minimum : 7 nuits.

CONTACT : Blen MENBERE ou Dean SCHLEY

Tel : +0031 10 286 1924

SAINT-SAUD-LACOUSSIERE 24470 LES FARGES

Maison de vacances pour 4 personnes. Animaux acceptés.

Cuisine moderne avec réfrigérateur/congélateur, micro-ondes, cuisinière avec grand four, lave-linge et électro-ménager. Coin repas poutres apparentes. Salon, canapé, téléviseur, cheminée avec insert.

Etage : 2 chambres avec 2 lits de 90 et 1 lit de 140. Salle d'eau w.c.

Mezzanine avec billard. Piscine sécurisée.

CONTACT : par internet

Email : novasol@novasol.de

GPS : 45.519700 - 0.830091

SAINT-SAUD-LACOUSSIERE 24470
SOUS CHARDONNIERAS **

Maison de maître aménagée en 3 gites sur 6 ha, avec une capacité de 7 personnes pour le gite Four, 4 personnes pour celui de Belle vue, et 5 personnes pour le Pigeonnier.

Gites tout équipés avec terrasse, cheminée ou poêle à bois. Télévision, wifi. Sanitaire, w.c. séparés. Piscine, trampoline. Grande salle de jeu avec baby-foot, ping-pong,

CONTACT : Joop et Akke VAN DER WERF, sous Chardonnières, 24470 St-Saud-Lacoussière.

Tel : + 33 (0)5.53.56.64.45

Email : jenawerf@orange.fr

Site : www.eenplekindedordogne.nl

SAINT-SAUD-LACOUSSIERE 24470
FERME DES PRADELLES ***

Bienvenue à la ferme, meublé pour 4/6 personnes.

Rez-de-chaussée : Grande salon avec cuisine équipée, micro-ondes, lave-vaisselle, lave-linge, télévision, wifi.

Etage : 2 chambres avec 2 lits de 140, lit et chaise haute pour bébé. Salle de bain, douche, w.c. séparé. Barbecue.

CONTACT : Mme Jacqueline et M° J. Claude MAURANGE, 6 chemin des Pradelles, 24470 St-Saud-Lacoussière.

Tel : 05.53.56.95.79

Email : jacqueline.24@live.fr

GPS : 45.543412 et 0.818825

SAINT-SAUD-LACOUSSIERE
AJJANA

Sur un terrain clos de 2 000 m², 3 chambres avec une capacité de 7 personnes. Parking privé.

Chambre Sab : 13 m², 1 lit de 140 et 1 lit de 80. Salle douche et w.c. à partager. Lavabo. Télévision. Lit bébé.

Chambre Isa : 13 m², lit de 140. Lavabo, douche et w.c. à partager. Téléviseur. Possibilité lit d'appoint. Lit bébé

Chambre Ambre : 9 m², lit de 140. Lavabo. Douche et w.c. à partager. Serviettes à disposition. Barbecue,

Terrasse, accueil moto, wifi, Animaux acceptés. Le village est sur le chemin GR 654 de Compostelle,

**CONTACT: Mme Myriam et M°
Frédéric LORNE, 38 Rte du Grand
Etang, 24470 St-Saud-Lacoussière.**

Tel : 05.53.56.49.89. et 06.95.53.90.85

Email : myriam13300@hotmail.fr

GPS : 45°32'56.39"N - 0°49'7.17"E

**SAINT-SAUD-LACOUSSIERE 24470
L'ECURIE et LA CAVE**

**Regroupement de 4 bâtiments rénovés
d'une capacité de 11 + 6 + 4 personnes.**

**Ecurie : 3 chambres avec 3 lits de 140.
Animaux acceptés. Piscine de 12 m x
6 m. Salon de jardin, barbecue.**

**Possède également : Gite la Cave. 2
salles de bain et w.c. séparé pour les 2
gites.**

**CONTACT: M° BRIGGS Metford,
Vieille Abbaye, 24470 St-Saud-
Lacoussière.**

Tel 05.53.55.16.73 et 05.53.52.37.21

Email : metfordbriggs@tiscali.co.uk

Site : www.vieilleabbayecottages.co.uk

**SAINT-SAUD-LACOUSSIERE 24470
LE FOUR**

**Dans un ancien corps de
ferme, meublé mitoyen a une autre
location.**

**Rez-de-chaussée : Grand séjour,
cuisine équipée, salle d'eau.**

**Etage : 1 chambre avec lit de 140.
Location drap et linge. Entrée
indépendante. Salon de jardin.**

**CONTACT: M° VAN DER WERF
Josef, 4 impasse des chardonnières,
24470 St-Saud-Lacoussière.**

Tel : 05.53.56.64.45 et 06.75.60.73.91

Email : jenawerf@orange.fr

GPS : 45.544206 – 0.82040800

**SAINT-SAUD-LACOUSSIERE 24470
VEYRINAS**

**Meublé dans maison isolée, clôturée,
entourée de 2 étangs, pour recevoir 4
personnes.**

**CONTACT / Mme et M° PEYTOUR,
Veyrinas, 24470 St-Saud-Lacoussière.**

**Tel: + 33 (0)6.82.42.36.01 et + 33
(0)5.53.60.98.69**

Site : www.amivac.com/detail-vacances

**SAINT-SAUD-LACOUSSIERE 24470
LE TULIP, LE JASMIN et THE
ORCHID**

**3 chambres d'hôtes avec capacité 10
personnes. Piscine d'eau salée
chauffée, bains de soleil, sauna,
jacuzzi, salle de fitness. Serviettes,
peignoir et trousse de bienvenue
offert. Appartement avec
climatisation.**

**Rez-de-chaussée : Le Tulip :
hébergement de 80 m2, avec 1**

chambre, lit de 140. Salon de 56 m² / salle à manger. Téléviseur, lecteur dvd, console de jeux playstation, internet. Cuisine séparée avec micro-ondes, lave-vaisselle, four encastré, réfrigérateur/congélateur. Salle de bain douche, baignoire et w.c. séparé.

1er étage : Le Jasmin : hébergement de 95 m², avec 2 chambres, lits de 140, salon, salle à manger. Cuisine ouverte. Salle de bains, grande douche et w.c. séparé. Balcon de 24 m² avec mobilier de jardin.

2 ème étage : The Orchid : hébergement de 95 m² avec 2 chambres, lit de 140, salon, salle à manger. Cuisine ouverte. Salle de bain, grande douche et w.c.séparé.

CONTACT : Le Sanctuaire, le bourg, 24470 St-Saud-Lacoussière.

Tel : + 31 10 286 19 24

Email : info@lesanctuaire.eu

Site : www.lesanctuaire.eu

SAINT-SAUD-LACOUSSIÈRE 24470 GRANDCOING

1 ancienne ferme restaurée et 1 chalet pouvant accueillir 10 personnes. Piscine sécurisée, linge de lit et toilette fourni.

L'atelier Farriers : Pour 4 personnes.

Rez-de-chaussée : Belle et grande cuisine bien équipée. Un salon / salle à manger,

Etage : 2 chambres avec lit de 140 et 1 salle de bain, une mezzanine à l'étage menant aux chambres.

Le maréchal Ferrant : Pour 6 personnes.

Rez-de-chaussée : Cuisine équipée, salle à manger / salon, internet, salle de bain avec douche.

Etage : 3 chambres avec lit de 140 et une grande salle de bain.

CONTACT : Mme Ningsih et M° Jan Van KAMP, Grancoing, 24470 St-Saud-Lacoussière. Parle Anglais, Néerlandais.

Tel : 05.24.12.10.80

SAINT-SAUD-LACOUSSIÈRE 24470 LES CLEDES

Maison de village, 80m², très bien rénovée, pouvant accueillir 4 personnes.

Cuisine équipée de lave linge, lave vaisselle, congélateur réfrigérateur, four, micro-ondes. Salon avec cheminée, télévision. Accès internet. 2 chambres avec 1 lit de 140 et 2 lits de 90. Salle de bain, w.c. indépendant. Terrasse, salon de jardin, barbecue. Parking privé. Vélos à disposition.

CONTACT : Mme Valérie et M° Frédéric COMMERY, Les Clèdes, 24470 St-Saud-Lacoussière.

Tel : 05.53.56.86.71 et 06.3013.22.21

**SAINT-SAUD-LACOUSSIERE 24470
MAISON SOLEIL**

A 5 minutes du centre ville, gîte pouvant accueillir 6 personnes.

Rez-de-chaussée : Cuisine bien équipée, lave-vaisselle, micro-ondes, réfrigérateur/congélateur, machine à café, bouilloire, grill-pain. Salon avec canapé et fauteuil. Télévision satellite, lecteur d.v.d., wifi. Terrasse couverte, avec table et chaises, barbecue à gaz. Buanderie avec lave-linge. Piscine 10 x 4 m.

Etage : 1 chambre avec un lit de 140 et salle bain baignoire / douche, 1 chambre avec lit de 140, et une autre avec 2 lits de 90. Salle de bain/douche, w.c. Possibilité de lit bébé et chaise haute.

CONTACT : Mme Agnès et David LINCH, Terres de l'Aubade, 24470 St-Saud-Lacoussière.

Tel : 05.53.56.51.46

**SAINT-SAUD-LACOUSSIERE 24470
MOULIN DE MAZIERAS**

Au milieu de la nature, un moulin au bord d'un étang, pouvant recevoir 2 personnes. Linge de toilette et de lit fourni

Rez-de-chaussée : Cuisine moderne avec tout le confort, réfrigérateur/congélateur, four, plaque de gaz. Grand salon, avec cheminée avec poêle à bois. Wifi, internet. Machine à laver. Salon de jardin, barbecue. Parking. Animaux acceptés

Etage : 1 chambre avec un lit de 140, salle bain w.c. douche à l'italienne, sèche serviettes.

CONTACT : Mme Valérie et Mike POVEY, Moulin de Mazières 24470 St-Saud-Lacoussière. Parle Français, Anglais.

Tel : 05.53.60.73.87

**SAINT-SAUD-LACOUSSIERE 24470
CAMPING WAKAN TANKA ****

Camping disposant de 48 emplacements. Parle Anglais, Néerlandais.

Sur 7,5 ha. location de tentes tipi en bois, 2 appartements, 3 mobil-home et tentes. Animaux autorisés sur les emplacements et les locations. Wifi. Restaurant, plats cuisinés. Animations, club enfants, tir à l'arc. Camping-car accepté. Douches chaudes, sanitaires adultes, adultes handicapés, et enfants. Accessible aux personnes handicapées. Terrain surveillé.

CONTACT : Mme et M^o LOOHUIZEN, La Bucherie, 24470 St-Saud-Lacoussière.

Tel : 05.53.60.59.98 et 06.76.80.53.16

Email : info@wakantanka.nl

Site : www.wakantanka.nl



**SAINT-SAUD-LACOUSSIERE 24470
CAMPING DE VAURES**

Camping à la ferme de 40 emplacements sur 1,5 ha.

Sur la D 79 entre Miallet et St Saud, disposant de 3 douches, 3 toilettes et 4 évier. Pêches dans étang privé.

Egalement un hébergement à "Feyte" : 2 roulottes pour 8 personnes, cuisine tout équipée, douche, w.c. séparé.

CONTACT : Famille NAGELHOUT, Vaures, 24470 St-Saud-Lacoussière.

Tel : + 33 (0)5.53.52.51.67 et 06.18.14.62.30 + 33 (0)6.22.49.33.75

Email : vaures@vaures.com

Site : www.vaures.com

GPS : 45°32'43.0"N 0°52'20.2"E

**SAINT-SAUD-LACOUSSIERE 24470
CAMPING MAISONNEUVE**

Camping à la ferme de 25 emplacements, plus 2 chalets avec 2 lits de 140, salle de bain douche, toilette. 1 mobil-home avec 1 lit de 140 et 2 lits de 90, douche, toilette. Télévision, chaîne hi-fi. Plus 2 caravanes. 4 douches, sanitaires, lavabos, lave-linge, réfrigérateur, table à repasser. 10 emplacements pour camping-car avec équipement pour vidange. Etang privé pour la pêche. Parking. A proximité chemin de randonnée.

CONTACT : Mme et M° Paul MARTIAL, Maisonneuve, 24470 St-Saud-Lacoussière.

Tel : 05.53.56.97.46. et 06.61.16.98.58

Email : paul.martial24@orange.fr

Site : www.camping-saint-saud.skyblog.com

**SAINT-SAUD-LACOUSSIERE 24470
HOSTELLERIE SAINT JACQUES *****

Dans les guides : Gault & Millau, Guide Michelin, Toques du Périgord, Champerard, Petit futé. Logis de France avec 3 cheminées et 3 cocottes, Table Distinguée et Château Hôtel Collection"

Dans une demeure du XVIII ème siècle et depuis 3 générations, toujours la même famille. 13 chambres d'un très grand confort, celle du 1er et 2ème étage sont climatisées. Nombre de lits : 26. Wifi, télévision. Salle de bain, complète avec baignoire ou douche. Parc arboré. Piscine, jacuzzi.

CONTACT : MlleBABAYOU, 10 route du Grand étang, 24470 Saint-Saud-Lacoussière.

Tel : 05.53.56.97.21

Email : hostellerie.st.jacques@wanadoo.fr

Site : www.hostellerie-saint-jacques.com

SAINT-SAUD-LACOUSSIERE 24470
HOTEL LE SULLY **

Hôtel restaurant depuis 3 générations, 10 chambres nouvellement décorées, douche, w.c. Téléphone, wifi. Parking privé. 2 Grandes salles de banquet pour servir 100 personnes.

CONTACT : Le Sully, 4 place de la Résistance, 24470 St-Saud-Lacoussière.

Tel : 05.53.56.97.70

Email : lesully24orange.fr

Site : www.le-sully-en-perigord.com

SCEAU-SAINT-ANGEL 24300
MORELIERE

Maison de campagne de 140 m², entièrement rénovée, pour une capacité de 7 personnes.

Cuisine bien équipée, lave-linge, lave-vaisselle, four, réfrigérateur, congélateur. Séjour/salon. Téléviseur, canapé coin repas, chauffage. 3 chambres avec 3 lits de 140 et 1 lit de 90. Terrasse. Jardin privé de 3 000 m², barbecue et salon de jardin. Parking privé. Chemin de randonnée sur la propriété. Animaux admis.

CONTACT : Mme Annie et Philippe SYLVESTRE, Morelière, 24300 Sceau-St-Angel.

Parle Anglais, Espagnol, Français

Tel : + 33(0)6.89.08.25.56 et + 33 (0)6.27.92.37.28

SCEAU-SAINT-ANGEL 24300
DOMAINE DE BRISSONNEAU

Le Noisetier, charmant chalet en bois, pouvant accueillir 3 à 5 personnes.

Cuisine toute équipée, four, micro-ondes, réfrigérateur, plaque de cuisson, cafetière, machine à laver, et ustensiles de cuisine. Salon/salle à manger, coin repas 6 places assises. Chaise pour bébé. Linge de lit et toilette en supplément. Salle de bain, w.c. séparé. 2 chambres avec lit de 160 et 1 lit de 90. Chauffage, téléviseur, lecteur dvd. Parking, barbecue, terrasse couverte, terrain de pétanque. Animaux et fumeurs acceptés.

Les Marronniers : chalet en bois pour 2 à 4 personnes.

Cuisine équipée de plaque à induction, réfrigérateur, micro-ondes, mini-four. Salle de bain, w.c. Salon, téléviseur, lecteur dvd, draps et serviettes en supplément. 1 chambre avec 1 lit de 140 et un canapé-lit. Terrasse couverte de 40 m². Salon de jardin, barbecue.

Le Coin du Bois : maison en pierre dans un parc arboré, peut recevoir 8 à 12 personnes. Pêche dans l'étang.

Rez-de-chaussée de 180 m² : cuisine avec réfrigérateur/congélateur, cuisinière gaz et four, une plaque électrique, micro-ondes, lave-linge, petit électro-ménager. Séjour de 50 m², canapé convertible, 2 fauteuils téléviseur, lecteur dvd, bar, cheminée, lavabo et w.c.

Etage : 4 chambres avec 2 lits de 140, 1 lit de 120 et 1 banquette convertible en 140, 1 lit de 160. Salle de bain et w.c. Draps et serviettes fournis en supplément. Terrasse de 60 m², salon de jardin et bains de soleil.

CONTACT : Mme Martine ou Yves
PARACHOU -PEYRONNET,
Domaine de Brissonneau, 24300
Sceau-St-Angel.

Tel : + 33 (0) 6.28.28.11.39 ET + 33 (0)
5.53.56.09.73

Email : domaine.brissonneau@orange.fr

Site : www.domaine-de-brissonneau.com

GPS : 45.4854160 – 0.6918050

**SCEAU-SAINT-ANGEL 24300 LIEU
DIT " BATELIÈRE "**

Dans un magnifique chalet en bois de 115 m², 6 personnes peuvent y dormir.

Cuisine moderne, bien équipée, avec four, cuisinière, lave-vaisselle, micro-ondes, réfrigérateur, plaque de cuisson, machine à laver. Chauffage, 1 salle de bain avec douche, w.c. séparé. 2 chambres, l'une 2 lits double et l'autre 2 lits simple. Coin salon avec canapé, téléviseur câble/satellite, chaîne hi-fi. Terrasse avec table, bancs et chaises. Jardin, barbecue. Piscine sécurisé. Animaux non admis.

CONTACT : novasol@novasol.de Parle Allemand, Danois.
Email : Parle Anglais,

Tel : 040 – 6.88.71.51.82

GPS : 45°29'51.72" N et 0°41'34.24" E

SOUDAT 24360 GITE COMMUNAL

Maison avec cour pour 6 personnes.

Cuisine, salon/salle à manger tout confort, réfrigérateur, canapé convertible, téléviseur, chauffage électrique. 3 Chambres avec 2 lits de 140 et 2 lits de 90. 2 salles d'eau, baignoire, w.c. séparé à l'étage et au rez-de -chaussée. Salon de jardin, barbecue. Location draps et linge. Parking.

CONTACT : Office de Tourisme Intercommunal de Varaignes Parle Français, Anglais.

Tel: 05.53.56.35.76 et Mairie de Soudat : 05.53.60.57.88

GPS : 45.6514720 – 0.6063439

SOUDAT 24360 DANS LE BOURG

Ancienne ferme, entièrement rénovée, sur une propriété de 3 000 m² pouvant accueillir 11 personnes.

Rez-de-chaussée : Cuisine avec lave-linge, lave-vaisselle, four, congélateur, micro-ondes. Séjour/salle à manger, canapé lit, téléviseur, câble/satellite, cheminée. Salle de bain/douche, w.c. séparé.

Etage : 4 chambres dont 1 lit de 140, 2 lits de 160, 1 lit de 90 et 4 lits

superposés de 90. Lit bébé. 2 Salles de bain, sauna, w.c. séparé. Chauffage. Piscine privée, terrain de pétanque, balançoire, parasol, vélos à disposition, table de ping-pong, salon de jardin, barbecue. Parking privé.

CONTACT : M° MARTIN, 4980 Trois Ponts (Belgique) Parle Français, Anglais, Allemand.

Tel : 00 32.80.68.50.98

Email : locations@gitesoudat.com

Site : www.gitesoudat.com

GPS : 45°37'24.888"N – 0°33'51.336"E

SOUDAT 24360 DANS LE BOURG

Appartement de 50 m2, mitoyen, pour 3 personnes.

Rez-de-chaussée : Pièce à vivre, coin cuisine de 25 m2, aménagée, gazinière gaz, réfrigérateur, micro-ondes, canapé, fauteuil, téléviseur, lave-linge.

Etage : 2 grandes chambres avec lits de 140 et l'autre avec 1 lit de 90. Abri voiture.

CONTACT : M° Michel JESSON, le bourg, 24360 Soudat.

Tel: 05.53.90.00.60 et 06.78.55.41.04

Email : famille.jesson@wanadoo.fr



SOUDAT 24360 DANS LE BOURG

Ancienne ferme rénovée, cour fermée, d'une capacité de 8 personnes.

Cuisine, lave-linge, réfrigérateur/congélateur, téléviseur. 3 chambres avec 2 lits de 140 et 3 lits de 90. Canapé convertible. Lit de bébé. 1 salle de bain, 2 w.c. indépendants. Salon de jardin, barbecue. Chauffage électrique. Location de draps. Electricité en supplément.

CONTACT : Office de Tourisme Intercommunal de Varaignes.

Tel : 05.53.56.35.76 et mairie de Soudat : 05.53.60.57.88

Email : ot.varaignes@orange.fr

SOUDAT 24360 LES BORIES

Maison de plain-pied avec 2 terrasses, sur parc arboré, pour 6 personnes. Drap et linge de maison fournis.

Cuisine gaz, micro-ondes, réfrigérateur/congélateur. Grand séjour/salle à manger avec cheminée, téléviseur, internet. Chauffage. 2 chambres avec lits de 140 et 2 lits de 90. Salle de bain, w.c. séparé. Terrasse couverte avec barbecue et salon de jardin.

CONTACT : Mme Michelle CANTET, Les Bories, 24360 Soudat.

Tel : 05.53.56.25.54 ET 06.89.34.40.81

Email : michelle.bonneaud@nordnet.fr

A VISITER : Vergers conservatoires de fruits anciens (fruits et noyaux). A Etouars, pour les fruits à pépins. 05.53.56.84.31 (mairie d'Etouars, et O.T. 05.53.56.35.76. Mail : ot.varaignes@orange.fr).

TEYJAT 24300 BOIS BERNARD 3 épis

Gîte, dans maison indépendante de 85 m2, pour recevoir 6 personnes.

Rez-de-chaussée : Séjour avec coin-cuisine, micro-ondes, congélateur, lave-linge, lave-vaisselle. Téléviseur, matériel pour bébé. 1 chambre avec 1 lit de 140. Canapé et fauteuil. Animal accepté.

Etage : 2 chambres lit de 140, 1 lit bébé. Douche, w.c. Chauffage au fuel. Salon de jardin, barbecue. Terrain clos.

CONTACT : M° André PELISSIER, Bois Bernard, 24300 Teyjat et Centrale de réservation Gîte de France.

Tel : + 33 (0)5.53.35.50.07

Email : sla24@wanadoo.fr

Site : www.perigord-reservation.com/fr

TEYJAT 24300 LA ROUE DE CHATELARD

Maison restaurée pouvant accueillir 6 personnes.

Cuisine ouverte avec plaque de cuisson, réfrigérateur, micro-ondes, lave-vaisselle. 3 chambres avec 2 lits de 140 et 2 lits de 90. Salon et grande cheminée avec insert. Téléviseur câble et satellite, dvd. Balancelle, table de jardin, parasol. 1 salle d'eau avec douche et w.c. Chauffage.

CONTACT : Email : novasol@novasol.de

Tel : 040--6.88.71.51.82

GPS : 45°36'21.96"N - 0°34'6.11"E

TEYJAT 24300 GITE COMMUNAL

Maison mitoyenne à une autre location à l'année pour 6 personnes.

Rez-de-chaussée : 1 salle de bain avec baignoire et w.c.

Etage : Grand séjour avec coin cuisine, canapé-lit 1 place. 2 chambres avec 1 lit de 90 et 2 lits en 140. Chauffage électrique. Location drap et linge. Terrain non clos, barbecue et meuble de jardin.

CONTACT : Office de Tourisme Intercommunal de Varaignes Parle Français, Anglais.

Tel : 05.53.56.35.76 et mairie de Teyjat : 05.53.56.30.29

GPS : 45.5862200 - 0.5759750

A VISITER : Le muséographe "Pierre Bourrinet" il retrace la vie des

chasseurs-cueilleurs de la fin néolithique avec la grotte (non visitable) présentant des gravures magdaléniennes. Visite animé tous les jours en Juillet / août par le CPIE Périgord-Limousin de Varaignes. 05.53.56.23.66.

VARAIGNES 24360 LE COUSSET 2 épis

Ancienne ferme rénovée de 92 m² de plain pied peut recevoir 4 / 6 personnes.

Coin- cuisine avec réfrigérateur, micro-ondes, lave-linge, lave-vaisselle, télévision, canapé lit. 2 chambres avec 2 lits de 90 et 1 lit de 140. Lit bébé sur demande. Salle d'eau avec douche et w.c. séparé. Chauffage électrique. Terrain non clos de 2 000 m², avec un puits. Salon de jardin, parasol, barbecue. Animal accepté.

CONTACT : M^o Patrice et Mme GOURINCHAS, Le Cousset, 24360 Varaignes.

Tel : + 33 (0)5.53.35.50.07

Email : sla24@wanadoo.fr

Site : www.perigord-reservation.com

VARAIGNES 24360 CENTRE VILLE

Gîtes du C.P.I.E. (Centre Permanent d'Initiative pour l'Environnement). Peut accueillir 68 personnes. Les tarifs comprennent la fourniture de

taie d'oreiller et drap housse. Linge de toilette non fournis.

LE CHATEAU

A proximité du château, 9 chambres + 1 infirmerie, 37 lits, 7 salles d'eau avec douches, 7 w.c. dont 1 avec accès handicapés. 7 douches dont 1 pour Handicapé. 1 aire de jeux plus une salle de réunion et d'animation.

L'ANNEXE

En face du gîte "château" 3 chambres + 1 tisanerie, 11 lits. 1 kitchenette avec téléviseur, 1 salle d'eau avec douche et w.c. handicapés. A l'étage : 1 w.c. et 1 salle d'eau et 1 douche.

L'ECOLE

En face du château sur la place, 5 chambres, 1 infirmerie, 20 lits, 3 salles d'eau avec douches, 4 w.c. Une salle d'activités et une aire de jeux.

CONTACT : C.P.I.E. du Périgord-Limousin.

Tel : 05.53.56.23.66 et 05.53.56.35.76

Email : contact@cpie-perigordlimousin.org

VARAIGNES 24360 DANS LE VILLAGE

Maison rénovée, pour une capacité de 4 personnes.

Cuisine entièrement équipée avec plaque de cuisson, micro-ondes, lave-linge. Salon / salle à manger avec

poutres apparentes, poêle à bois. Téléviseur, lecteur dvd. 2 chambres avec lit de 180 et pour l'autre 2 lits de 90. Salle de bain douche, w.c. indépendant. Chauffage électrique. Grand jardin. Parking, salon de jardin, barbecue. 2 VTT prêtés.

CONTACT : Mme et M° Gary DOWNES, rue des Basques, 24360 Varaignes. Parle Français, Anglais.

Email : gkdownes@ntlworld.com

GPS : 45.5988110 - 0.5293020

VARAIGNES 24360 GRANDE MAISON

Bienvenue à la ferme. Chambres et tables d'hôtes dans le village pour 6 personnes.

3 Chambres avec lit de 140, toilette, douche indépendante, wifi. Cette exploitation est labellisée Agriculture Biologique. Châtaignes, crème de marron, confiture de sureau, de coings, de mûres. Herbes aromatiques et médicinales. Elevage d'agneaux. Promenade avec ânes, ping-pong, visite de la ferme. A participé à l'émission de télévision " les carnets de Julie", sur l'art culinaire en Périgord Vert.

CONTACT : M° Denis et Colette BOURGIN, rue du château, 24360 Varaignes.

Tel : 05.53.56.24.65 et 06.03.76.49.79

Email : denis.bourgin@sfr.fr

VARAIGNES 24360 LE CHATELARD

Grange transformée en gîte, pouvant accueillir, 6 personnes.

Cuisine équipée, lave-vaisselle, machine à laver. Salon poutres apparentes, canapé, grande cheminée, poêle à bois, télévision, câble/satellite, lecteur dvd, chaîne hi-fi. 3 chambres avec 2 lits double, 2 lits simple. 2 salles de bain avec douche et baignoire/douche. 1 w.c. indépendant. Chauffage. Jardin, balancelle, parasol, puits, parking privatif. Animaux non admis.

CONTACT : Email : novasol@novasol.de Parle Anglais, Allemand, Danois.

Tel : 040 -6.88.71.51.82

VARAIGNES 24360 CHEZ RABY

Ancienne ferme restaurée de 200 m², à 800 m du village, dans un parc arboré.

Cuisine américaine, avec lave-vaisselle, congélateur, réfrigérateur, plaque de cuisson, four, cafetière, cuisinière 4 feux, vaisselle et ustensiles de cuisine, machine à laver. Cheminée. 2 salles de douche à l'étage avec w.c., l'autre au rez-de-chaussée avec douche et w.c. séparés. 5 chambres, Bleue, Rose, Tournesol, Amande, Lilas avec 3 lits de 140, 2 lits de 90, 1 lit de 160 et 1 lit bébé. Salle à manger 10 places assises. Télévision, radio, lecteur dvd et cd.

Accès internet. Parking, barbecue, jardin, tennis, terrasse, 10 chaises de jardin, 4 chaises longues. Piscine clôturée. Location non fumeur, animaux non admis. Pas d'accès handicapés.

CONTACT : M° Patrick GUERIN, chez Raby, 24360 Varaignes. Parle Anglais, Français, Italien.

Tel : +33.5.53.56.34.71 et +33 (0) 6.25.52.20.49

VARAIGNES 24360 CHEZ MAROT

Maison restaurée avec belle vue sur le village "chez Marot", pouvant accueillir 4 personnes.

Cuisine entièrement équipée, salle à manger, salon avec canapé lit 2 places. Grande chambre avec lit de 160. Salle de bain avec douche, lavabo. w.c. indépendant. Petite cour et terrasse. Salon de jardin, barbecue. Parking

CONTACT : M° et Mme HUGHES, chez Marot, 24360 Varaignes.

Tel : 05.53.60.53.28

Email : info@countrygiteretreat.com

Site : www.countrygiteretreat.com

GPS : 45.6217210 – 0.5266750



VARAIGNES 24360 CHEZ BERTHONET

Gites du 18ème siècle, pouvant accueillir 4 personnes.

Cuisine avec réfrigérateur, plaque de cuisson, four, machine à laver. Salle à manger avec 6 places assises. Salon, canapé, téléviseur câble/satellite, lecteur dvd. Poêle à bois. Salle de bain avec douche et w.c. séparé. Sèche-cheveux. Pas de fourniture de linge de toilette et linge de lit. Salle de fitness. 2 Chambres avec un 1 lit de 140 dans l'une et l'autre 2 lits de 90. Chauffage. Terrasse, vélo, kayak/canoë, barbecue, tennis, jardin. Parking. Garage.

CONTACT : Mme Caroline BEAUVOIS, chez Berthonet, 24360 Varaignes. Parle Anglais, Français.

Tel : 05 53 60 50 98 et + 44 (0) 12.43.81.14.94

VARAIGNES 24360 L'ETANG DES MIRANDES

Sur un domaine de 3 ha, 8 maisons individuelles pouvant accueillir 54 personnes.

Cuisine toute équipée, réfrigérateur, mini-four, lave-vaisselle. Machine à laver. Salle de bains, w.c. privé. Salon, canapé, mezzanine. Terrasse, jardin, piscine et bassin enfants, ping-pong, aire de jeux. Parking privé. Location non fumeur. Animaux non admis. Salle de réception pour 65 personnes. Equipement pour bébé sur demande.

CONTACT : Jos et Nicky Van BEEK
– THUIJLS, étang des Mirandes,
24360 Varaignes.

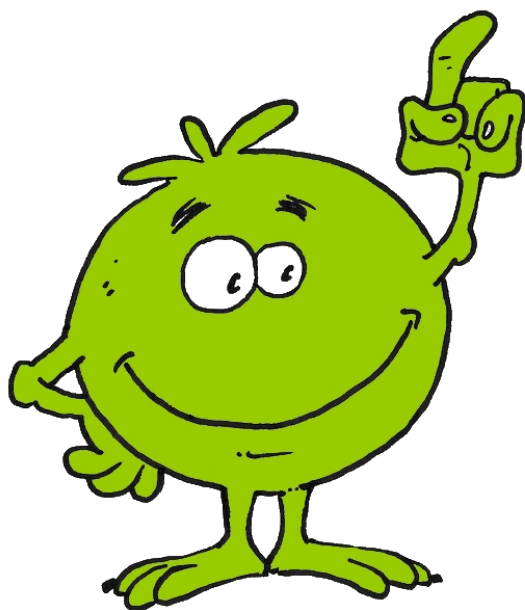
Tel : + 33 (0) 5.53.56.57.24 Parle
Français, Allemand, Anglais,
Néerlandais.

Email : mirandes@wanadoo.fr ou
info@letangdesmirandes.com

Site : www.letangdesmirandes

GPS : 45.598811 – 0.52930200

A VISITER : Atelier-musée des
Tisserands et de la Charentaise, dans
le château, ainsi que le château du
XIV-XVI avec un ajout au XIX ème
siècle. Lud' Eau Vive, Patrimoine
hydraulique et botanique. O.T.
05.53.56.35.76 ; 05.53.56.23.66.



Un grand merci aux propriétaires, aux
divers offices de tourisme, municipaux,
départementaux, aux Gites de France,
à Bienvenue à la Ferme, au Parc
Naturel Régional Périgord Limousin
aux différentes agences de location,
qui nous ont permis de faire ce travail.

Pour plus de détails, procurez-vous la
brochure (gratuite) « hébergement en
Périgord Nontronnais Haut Périgord »

Offices de Tourisme

Nontron: 05.53.56.25.50

Piégut: 05.53.60.74.75

Varaignes 05.53.56.35.76

Nous vous invitons à
consulter le site
Perigordvert.info pour
proposer et découvrir de
très bonnes adresses en
Périgord vert.

Le site Perigord-vert.info
vous permettra de trouver
de belles sorties dans notre
Dordogne légendaire :)

Malgré les multiples vérifications, il se
peut qu'il y ai des oublis, des erreurs
ou des omissions. N'hésitez pas à
contacter le site de notre commune de
Saint-martial-de-valette pour
rectification éventuelle.

Publié et distribué gratuitement.

Rédacteur: Gérard Baylet

Illustration: Jopa